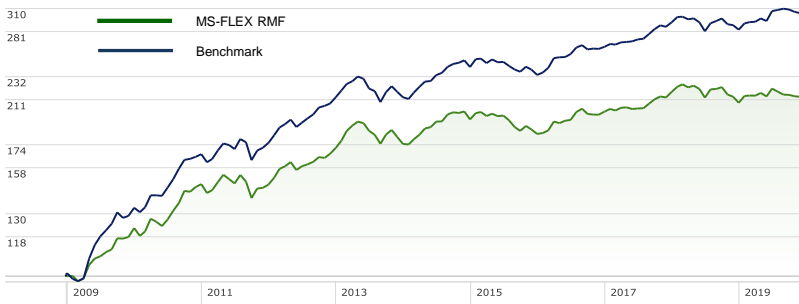


ข้อมูลเกี่ยวกับกองทุน

<p>นโยบายการลงทุน: กองทุนมีนโยบายลงทุนในตราสารหนี้ ตราสารกึ่งหนี้ กึ่งทุน ตราสารหนี้ และหรือเงินฝาก หรือตราสารอื่นตามที่สำนักงานคณะกรรมการกำกับหลักทรัพย์และตลาดหลักทรัพย์ประกาศกำหนด โดยในส่วนของตราสารหนี้จะลงทุนในหลักทรัพย์ประเภทหุ้นที่มีปัจจัยพื้นฐาน แนวโน้มการเติบโตทางธุรกิจ และประวัติการจ่ายเงินปันผลดี โดยผู้จัดการกองทุนจะปรับสัดส่วนการลงทุนให้เหมาะสมกับสภาพการณ์ในแต่ละช่วงเวลาเพื่อผลตอบแทนการลงทุนที่ดี และเป็นการกระจายการลงทุนเพื่อลดความเสี่ยงจากการลงทุน ทั้งนี้ กองทุนอาจพิจารณาการลงทุนในหรือมีไว้ซึ่งสัญญาซื้อขายล่วงหน้า (Derivatives) โดยมีวัตถุประสงค์เพื่อป้องกันความเสี่ยง (hedging)</p>	<p>วันที่จดทะเบียน: 25 ธันวาคม 2551</p>	<p>มูลค่าโครงการ: 500 ล้านบาท</p>	<p>อายุโครงการ: ไม่กำหนด</p>
<p>ประเภทกองทุน: กองทุนรวมเพื่อการเลี้ยงชีพ</p>	<p>ระดับความเสี่ยงกองทุน: ระดับ 5 : เสี่ยงปานกลางค่อนข้างสูง</p>	<p>ความเสี่ยง: Market, Business, Credit and Liquidity Risk</p>	
<p>นโยบายการจ่ายเงินปันผล: ไม่มีนโยบายการจ่ายปันผล</p>	<p>ผู้ดูแลผลประโยชน์: ธนาคารซีทีแบงก์ เอ็ม เอ สาขากรุงเทพฯ</p>	<p>นายทะเบียนหน่วยลงทุน: ธนาคารกรุงศรีอยุธยา จำกัด (มหาชน)</p>	
	<p>AIMC Category Performance Report: Aggressive Allocation</p>		
	<p>Bloomberg Ticker: MANSFLX:TB</p>		

29/11/2562	มูลค่าทรัพย์สินสุทธิของกองทุน (บาท)	มูลค่าหน่วยลงทุน (บาท)
MS-FLEX RMF	45,499,464.27	21.3410

กราฟแสดงการเปรียบเทียบจากเงินลงทุน 100 บาท ตั้งแต่วันที่จัดตั้งกองทุน



ผลการดำเนินงานย้อนหลังของกองทุน (%)

	ตั้งแต่ต้นปี	3 เดือน	6 เดือน	1 ปี ¹	3 ปี ¹	5 ปี ¹	10 ปี ¹	ตั้งแต่จัดตั้ง ¹
MS-FLEX RMF	2.58	-0.89	-0.12	-0.02	2.55	1.25	6.11	7.18
เกณฑ์มาตรฐาน*	7.25	-1.84	3.38	5.20	5.16	4.06	8.93	10.63
Standard Deviation ของผลการดำเนินงาน	5.40	5.72	5.85	5.72	5.68	7.10	8.84	8.91
Standard Deviation ของเกณฑ์มาตรฐาน	3.81	3.94	4.25	4.00	3.91	4.82	6.23	6.73

หมายเหตุ: ¹%ต่อปี

ผลการดำเนินงานตามปีปฏิทิน (%) ต่อปี

ปี	MS-FLEX RMF	เกณฑ์มาตรฐาน*	Standard Deviation ของผลการดำเนินงาน	Standard Deviation ของเกณฑ์มาตรฐาน
2553	20.44	25.44	11.98	7.16
2554	-0.21	4.87	12.13	9.10
2555	16.73	21.20	6.48	5.24
2556	1.72	-0.01	11.77	9.25
2557	10.87	13.61	7.99	5.28
2558	-5.95	-3.29	8.43	5.66
2559	9.85	12.55	8.72	5.87
2560	8.66	10.86	4.19	2.71
2561	-4.47	-3.06	7.12	4.94
2562 [#]	2.58	7.25	5.40	3.81

[#]แสดงผลการดำเนินงานตั้งแต่ต้นปีถึงวันที่ 29 พ.ย. 62

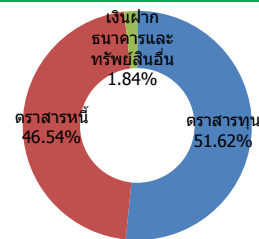
*ค่าเฉลี่ยระหว่างผลตอบแทนของดัชนีผลตอบแทนรวมตลาดหลักทรัพย์แห่งประเทศไทย (SET Total Return Index) ร้อยละ 50 และผลตอบแทนรวมของดัชนีพันธบัตรรัฐบาลของสมาคมตลาดตราสารหนี้ไทย (Total Return of ThaiBMA Government Bond Index) ร้อยละ 25 กับผลตอบแทนรวมของดัชนีหุ้นภาคเอกชน (Total Return of ThaiBMA Corporate Bond Index) ร้อยละ 25

การนำเสนอผลการดำเนินงานที่เกิดขึ้นจริงในช่วงเวลาต่ำกว่า 1 ปี ห้ามแปลงเป็นอัตราเฉลี่ยต่อปี (Annualized Return)

ที่มา: Morningstar

เอกสารการวัดผลการดำเนินงานของกองทุนรวมฉบับนี้ได้จัดทำขึ้นตามมาตรฐานการวัดและนำเสนอผลการดำเนินงานของกองทุนรวมของสมาคมบริษัทจัดการลงทุน

สัดส่วนการลงทุน (ร้อยละของมูลค่าทรัพย์สินสุทธิ)



กลุ่มสินทรัพย์ในพอร์ตการลงทุน (%NAV)

ตราสารหนี้			
- พลังงานและสาธารณูปโภค			13.93
- ธนาคาร			6.58
- ขนส่งและโลจิสติกส์			6.53
- เทคโนโลยีสารสนเทศและการสื่อสาร			5.77
- พาณิชยกรรม			5.00
- อื่น ๆ			13.81
ตราสารหนี้ 5 อันดับแรกที่สุด	วันครบกำหนดอายุ		
- พันธบัตรธนาคารแห่งประเทศไทย	CB20109B	09/01/63	21.95
	CB20123B	23/01/63	13.16
	CB19D06C	06/12/62	4.39
	CB19D26B	26/12/62	4.39
	CB19D12A	12/12/62	2.20
เงินฝากธนาคารและทรัพย์สินอื่น			1.84

รายชื่อหลักทรัพย์ 5 อันดับแรกที่สุด (%NAV)

1. บมจ. ท่าอากาศยานไทย	5.16
2. บมจ. ปตท.	4.31
3. บมจ. ซีพี ออลล์ จำกัด	3.99
4. บมจ. แอดวานซ์ อินโฟร์ เซอร์วิส	3.54
5. บมจ. บี.กริม เพาเวอร์	3.06
รวมทั้งสิ้น	20.06

การเสนอขาย รับซื้อคืน และปรับเปลี่ยนหน่วยลงทุน

การเสนอขาย: ทุกวันทำการก่อนเวลา 15.30 น. มูลค่าสั่งซื้อขั้นต่ำครั้งแรก: 10,000 บาท มูลค่าขั้นต่ำการสั่งขายคืน: ไม่กำหนด	การรับซื้อคืน/ปรับเปลี่ยนหน่วยลงทุน: ทุกวันทำการก่อนเวลา 15.30 น. มูลค่าสั่งซื้อขั้นต่ำครั้งถัดไป: ไม่กำหนด ยอดคงเหลือขั้นต่ำ: ไม่กำหนด
---	---

ระยะเวลาการรับเงินค่าขายคืน:
2 วันทำการนับแต่วันรับซื้อคืนหน่วยลงทุน (T+2)

ค่าธรรมเนียม (รวม VAT)

ค่าธรรมเนียมที่เรียกเก็บจากกองทุน
(% ของมูลค่าทรัพย์สินทั้งหมดหักด้วยมูลค่าที่สิ้นทั้งหมด เว้นแต่ค่าธรรมเนียมการจัดการ ผู้ดูแลผลประโยชน์ และนายทะเบียนหน่วยลงทุน)
ค่าธรรมเนียมการจัดการ: ค่าธรรมเนียมผู้ดูแลผลประโยชน์: ไม่เกิน 1.61% ต่อปี
ค่าธรรมเนียมการขาย: ไม่มี
ค่าธรรมเนียมการรับซื้อคืน: ไม่มี
ค่าธรรมเนียมการปรับเปลี่ยน: ไม่มี
- ภายในบริษัทจัดการ: ไม่เกิน* - ระหว่างบริษัทจัดการ: สับเปลี่ยนเข้า: ไม่เกิน สับเปลี่ยนออก: 200 บาทต่อ 1 รายการ

ค่าธรรมเนียมการโอนหน่วย: ไม่อนุญาตให้โอนหน่วยลงทุน
*(ทั้งนี้ หากผู้ถือหน่วยลงทุนมีการสับเปลี่ยนหน่วยลงทุนของกองทุนรวมเพื่อการเลี้ยงชีพภายใต้การบริหารของ บริษัทจัดการเกินกว่าปีละ 2 ครั้ง ต่อกองทุน จะเรียกเก็บค่าธรรมเนียม 200 บาท ต่อ 1 รายการ)

@ สงวนลิขสิทธิ์ 2019 บริษัท มอร์นิงสตาร์ จำกัด ประเทศไทย ข้อมูลนี้ (1) เป็นกรรมสิทธิ์ของบริษัท มอร์นิงสตาร์ และ/หรือ ผู้ให้บริการข้อมูล (2) ของสงวนสิทธิ์ในการลอกเลียน หรือเผยแพร่ (3) ของสงวนสิทธิ์ที่จะไม่รับผิดชอบต่อความถูกต้อง ครบถ้วน และความเสียหายต่างๆ ที่เกิดขึ้นจากการนำข้อมูลไปใช้อ้างอิง ผลการดำเนินงานในอดีตมิได้เป็นสัญญาณชี้ถึงผลการดำเนินงานในอนาคต

โปรดทำความเข้าใจลักษณะสินค้า เงื่อนไข ผลตอบแทน ความเสี่ยงและข้อมูลเกี่ยวกับสิทธิประโยชน์ทางภาษีที่ระบุไว้ในคู่มือการลงทุนก่อนตัดสินใจลงทุน ผลการดำเนินงานในอดีต/ผลการเปรียบเทียบผลการดำเนินงานที่เกี่ยวข้องกับผลิตภัณฑ์ในตลาดทุน มิได้เป็นสัญญาณชี้ถึงผลการดำเนินงานในอนาคต

www.manulife-asset.co.th E-mail: MAMT_Marketing@manulife.com Tel. (66) 2844-0123 Fax. (66) 2056-9747