

## หนังสือชี้ชวนสรุปข้อมูลสำคัญ

### Manulife Asset Management

บริษัทหลักทรัพย์จัดการกองทุน แมนูไลฟ์ (ประเทศไทย) จำกัด  
การเข้าร่วมการต่อต้านทุจริต : ได้รับการรับรอง CAC

กองทุนเปิด แมนูไลฟ์ สเตร็งค์ มั่นนี้ มาร์เก็ต  
Manulife Strength-Money Market Fund (MS-MONEY)

กองทุนรวมตราสารหนี้

กองทุนรวมตลาดเงิน (Money Market Fund)

กองทุนที่ลงทุนแบบมีความเสี่ยงทั้งในและ

ต่างประเทศ



คุณกำลังจะลงทุนอะไร?



กองทุนรวมนี้เหมาะกับใคร?



คุณต้องระวังอะไรเป็นพิเศษ?



สัดส่วนของประเภททรัพย์สินที่ลงทุน



ค่าธรรมเนียม



ผลการดำเนินงาน



ข้อมูลอื่นๆ

การลงทุนในกองทุนรวมไม่ใช่การฝากเงิน



## คุณกำลังจะลงทุนอะไร?

### นโยบายการลงทุน

- กองทุนมีนโยบายลงทุนในตราสารทางการเงิน ตราสารหนี้ และ/หรือเงินฝาก และ/หรือทรัพย์สินอื่นที่มีคุณภาพตามที่สำนักงานคณะกรรมการ ก.ล.ต. กำหนด
- กองทุนอาจพิจารณาลงทุนในตราสารหนี้ที่เสนอขายในต่างประเทศในอัตราไม่เกิน 50% ของ NAV และจะทำการป้องกันความเสี่ยงด้านอัตราแลกเปลี่ยนเต็มจำนวน (Fully Hedge) [ปัจจุบันไม่มีการลงทุนในต่างประเทศ]
- สำหรับตราสารที่ลงทุนข้างต้น มีอันดับความน่าเชื่อถือระยะสั้น 2 อันดับแรกหรืออันดับความน่าเชื่อถือระยะยาว 3 อันดับแรกหรือที่เทียบเคียงได้ โดยมีอายุไม่เกิน 397 วันนับแต่วันที่ลงทุนและมี Portfolio Duration ของกองทุน ณ ขณะใดขณะหนึ่งไว้ไม่เกิน 92 วัน

### กลยุทธ์การลงทุน

- คาดหวังให้ผลตอบแทนมากกว่าอัตราดอกเบี้ยเงินฝากออมทรัพย์ โดยสร้างมูลค่าหน่วยลงทุนให้เติบโตอย่างต่อเนื่อง และมีความผันผวนน้อย (Active Management)



## กองทุนรวมนี้เหมาะกับใคร?

- ผู้ลงทุนที่คาดหวังผลตอบแทนที่ใกล้เคียงเงินฝาก และยอมรับผลตอบแทนที่อาจต่ำกว่ากองทุนรวมตราสารหนี้ทั่วไปได้
- ผู้ลงทุนที่ต้องการสภาพคล่องสูง
- ผู้ลงทุนที่ต้องการลงทุนที่มีความเสี่ยงต่ำ

## กองทุนรวมนี้ไม่เหมาะกับใคร

- ผู้ลงทุนที่คาดหวังผลตอบแทนสูง



## ทำอย่างไรหากยังไม่เข้าใจนโยบาย และความเสี่ยงของกองทุนนี้

- อ่านหนังสือชี้ชวนฉบับเต็ม หรือสอบถามผู้สนับสนุนการขายและบริษัทจัดการ

**อย่าลงทุนหากไม่เข้าใจลักษณะและความเสี่ยงของกองทุนรวมนี้ดีพอ**



## คุณต้องระวังอะไรเป็นพิเศษ?

### คำเตือนที่สำคัญ

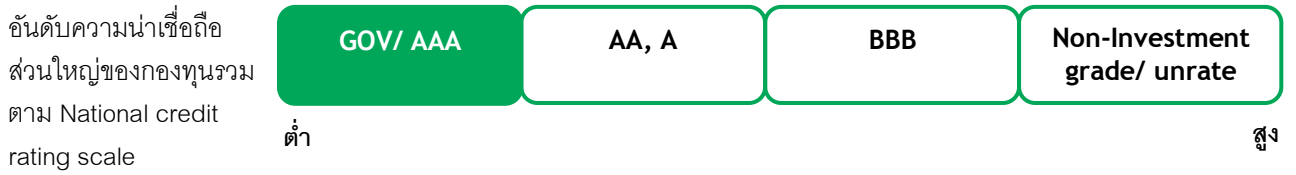
- การลงทุนในหน่วยลงทุนมิใช่การฝากเงินและมีความเสี่ยงของการลงทุน ผู้ลงทุนควรลงทุนในกองทุนนี้เมื่อเห็นว่าการลงทุนเหมาะสมกับวัตถุประสงค์การลงทุนของผู้ลงทุนและผู้ลงทุนยอมรับความเสี่ยงที่อาจเกิดขึ้นจากการลงทุนดังกล่าวได้
- ในกรณีที่มีเหตุการณ์ไม่ปกติ ผู้ลงทุนอาจไม่ได้รับชำระเงินค่าขายคืนหน่วยลงทุนภายในระยะเวลาที่กำหนดหรืออาจไม่สามารถขายคืนหน่วยลงทุนได้ตามที่มีคำสั่งไว้
- กองทุนรวมอาจมีการระงับการถือหน่วยลงทุนของบุคคลหรือกลุ่มบุคคลใด เกิน 1 ใน 3 ของจำนวนหน่วยลงทุนที่จำหน่ายได้แล้วทั้งหมด ผู้ลงทุนสามารถตรวจสอบข้อมูลได้ที่ [www.manulife-asset.co.th](http://www.manulife-asset.co.th)
- บริษัทจัดการขอสงวนสิทธิ์ที่จะปฏิเสธหรือระงับการสั่งซื้อ การจัดสรร และ/หรือการโอนหน่วยลงทุน ไม่ว่าจะทางตรงหรือทางอ้อมสำหรับผู้ลงทุนที่เป็นบุคคลอเมริกัน (US Person)

### แผนภาพแสดงตำแหน่งความเสี่ยงของกองทุนรวม

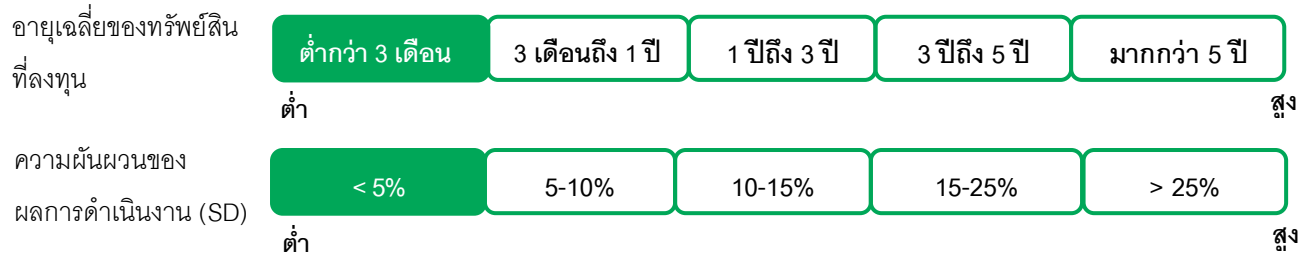


## ปัจจัยความเสี่ยงที่สำคัญ

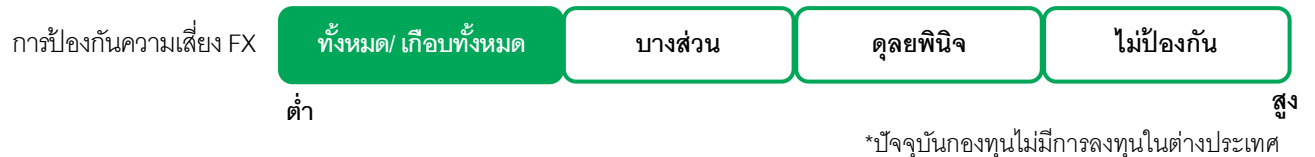
### ความเสี่ยงจากการผิดนัดชำระหนี้ของผู้ออกตราสาร (credit risk)



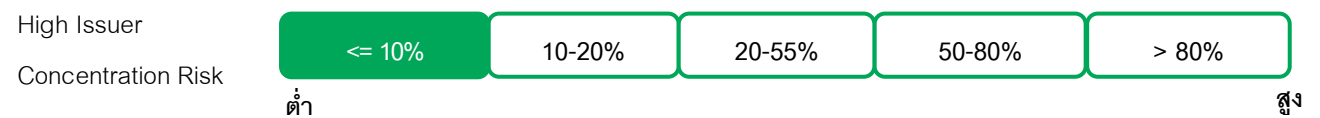
### ความเสี่ยงจากความผันผวนของราคาหลักทรัพย์ (market risk)



### ความเสี่ยงจากการเปลี่ยนแปลงของอัตราแลกเปลี่ยน (exchange rate risk)



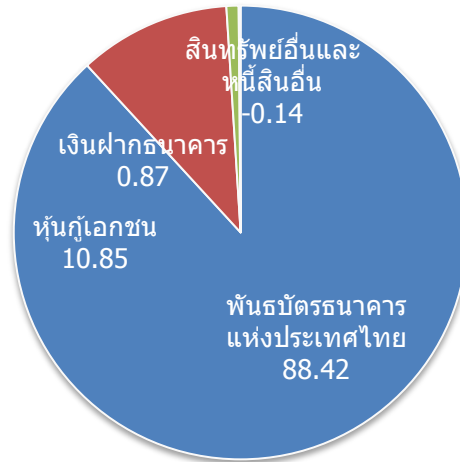
### ความเสี่ยงจากการกระจุกตัวลงทุนในผู้ออกตราสาร (high issuer concentration risk)





## สัดส่วนของประเภททรัพย์สินที่ลงทุน

% ของ NAV

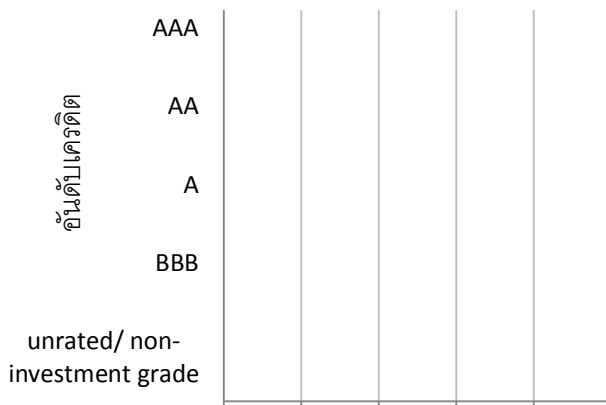


### ชื่อทรัพย์สินและการลงทุนสูงสุด 5 อันดับ

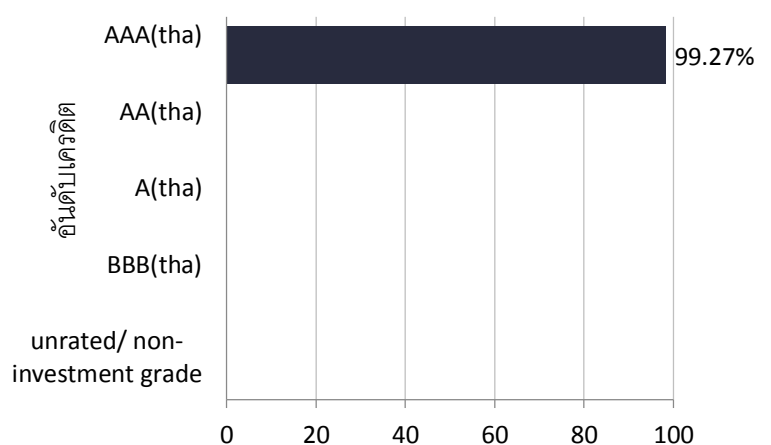
อันดับ	ชื่อทรัพย์สิน	Credit Rating	% ของ NAV
1	พันธบัตรธนาคารแห่งประเทศไทย (CB19207B)		37.89
2	พันธบัตรธนาคารแห่งประเทศไทย (CB19124B)		16.43
3	พันธบัตรธนาคารแห่งประเทศไทย (CB19103B)		12.65
4	พันธบัตรธนาคารแห่งประเทศไทย (CB19314C)		12.62
5	หุ้นกู้เอกชน (TLT192B)	AAA	10.85

### น้ำหนักการลงทุนตามอันดับความน่าเชื่อถือ

#### ตราสารหนี้ต่างประเทศ



#### ตราสารหนี้ในประเทศ



หมายเหตุ : เป็นข้อมูล ณ วันที่ 28 ธันวาคม 2561 ทั้งนี้คุณสามารถดูข้อมูลที่เป็นปัจจุบันได้ที่ [www.manulife-asset.co.th](http://www.manulife-asset.co.th)

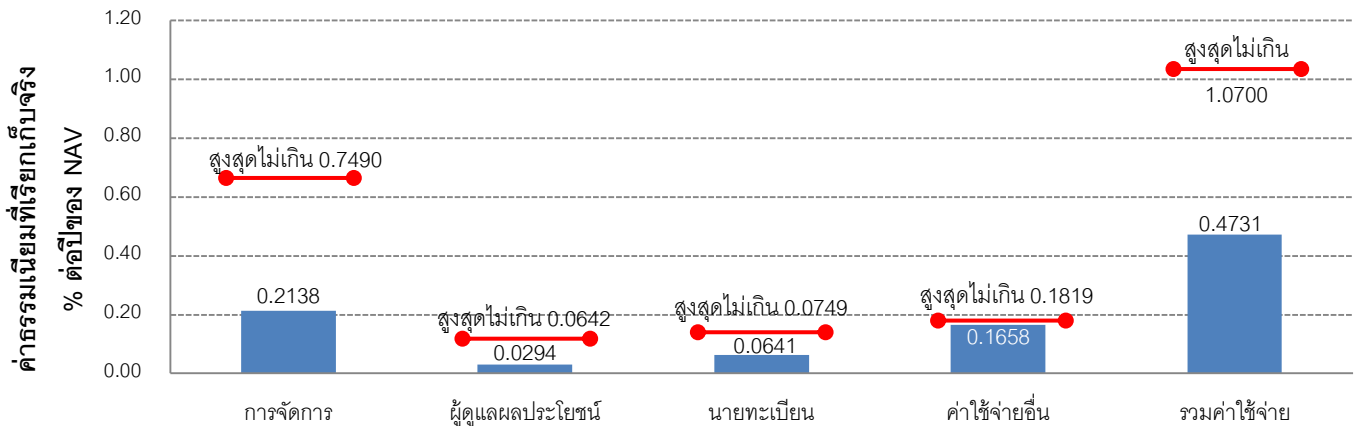


## ค่าธรรมเนียม

\*ค่าธรรมเนียมมีผลกระทบต่อผลตอบแทนที่คุณจะได้รับ ดังนั้น คุณควรพิจารณาการเรียกเก็บ  
ค่าธรรมเนียมดังกล่าวก่อนการลงทุน\*

### ค่าธรรมเนียมที่เรียกเก็บจากกองทุนรวม (% ต่อปีของ NAV)

#### ค่าธรรมเนียมที่เรียกเก็บจากกองทุนรวม



หมายเหตุ: ค่าธรรมเนียมดังกล่าวรวมภาษีมูลค่าเพิ่ม ภาษีธุรกิจเฉพาะ หรือภาษีอื่นใดแล้ว

#### ค่าธรรมเนียมที่เรียกเก็บจากผู้ถือหน่วย (% ของมูลค่าซื้อขาย)

รายการ	สูงสุดไม่เกิน	เก็บจริง
<b>ค่าธรรมเนียมการขาย</b>		
▪ กรณีซื้อหน่วยลงทุน (กองทุนเพียงอย่างเดียว)	ไม่มี	ไม่มี
▪ กรณีซื้อกรรมธรรม์ประกันชีวิตควบหน่วยลงทุน (Unit-Link)	ไม่มี	ไม่มี
<b>ค่าธรรมเนียมการรับซื้อคืน</b>		
▪ กรณีซื้อหน่วยลงทุนกองทุนนี้เพียงอย่างเดียว	ไม่มี	ไม่มี
▪ กรณีซื้อกรรมธรรม์ประกันชีวิตควบหน่วยลงทุน (Unit-Link)	ไม่มี	ไม่มี
ค่าธรรมเนียมการสับเปลี่ยนหน่วยลงทุนเข้า	ไม่มี	ไม่มี
ค่าธรรมเนียมการสับเปลี่ยนหน่วยลงทุนออก	ไม่มี	ไม่มี
ค่าธรรมเนียมการโอนหน่วย	ไม่เกิน 200 บาท ต่อรายการ	ไม่เกิน 200 บาท ต่อรายการ
ค่าธรรมเนียมการออกเอกสารแสดงสิทธิในหน่วยลงทุน	ไม่เกิน 50 บาท ต่อรายการ	ไม่เกิน 50 บาท ต่อรายการ
ค่าใช้จ่ายอื่นๆ	ตามที่จ่ายจริง	ตามที่จ่ายจริง

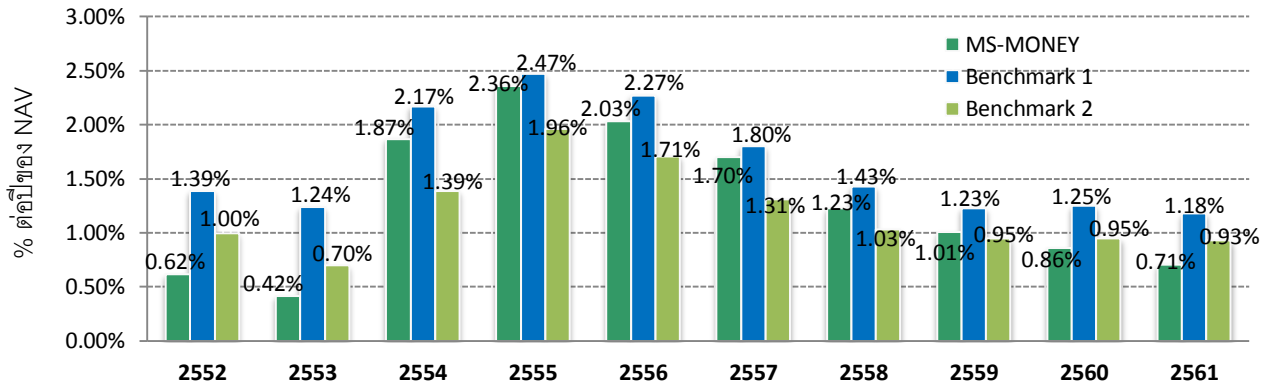
หมายเหตุ: ค่าธรรมเนียมดังกล่าวรวมภาษีมูลค่าเพิ่ม ภาษีธุรกิจเฉพาะ หรือภาษีอื่นใดแล้ว



## ผลการดำเนินงานในอดีต

\* ผลการดำเนินงานในอดีต มิได้เป็นสิ่งยืนยันถึงผลการดำเนินงานในอนาคต \*

### 1. แบบย้อนหลังตามปีปฏิทิน



**Benchmark 1** คือ ตัวชี้วัดที่ใช้เปรียบเทียบผลการดำเนินงานของกองทุน ได้แก่ 55% Total Return of ThaiBMA Zero Rate Return Index ระยะเวลา 3 เดือน + 45% อัตราดอกเบี้ยเงินฝากประจำระยะเวลา 3 เดือน ประเภทบุคคลธรรมดาวงเงิน 1 ล้านบาท เฉลี่ยของธนาคารกรุงเทพ ธนาคารไทยพาณิชย์ และธนาคารกสิกรไทย

**Benchmark 2** คือ อัตราดอกเบี้ยเงินฝากประจำระยะเวลา 3 เดือนเฉลี่ยของธนาคารกรุงเทพ ธนาคารไทยพาณิชย์และธนาคารกสิกรไทย

2. ผลขาดทุนสูงสุดที่เกิดขึ้นจริง 5 ปี (Maximum Drawdown) คือ ไม่มี

3. ความผันผวนของผลการดำเนินงาน (standard deviation) คือ 0.04% ต่อปี

4. ประเภทกองทุนรวมเพื่อใช้เปรียบเทียบผลการดำเนินงาน ณ จุดขาย คือ Money Market General

\*คุณสามารถดูข้อมูลที่เป็นปัจจุบันได้ที่ [www.manulife-asset.co.th](http://www.manulife-asset.co.th)

### 5. ผลการดำเนินงานย้อนหลังแบบปักหมุด

กองทุน	3 เดือน	Percentile	6 เดือน	Percentile	1 ปี	Percentile	3 ปี	Percentile	5 ปี	Percentile	10 ปี	Percentile	YTD	ตั้งแต่จัดตั้ง
MS-MONEY	0.23	75th	0.41	75th	0.71	95th	0.86	75th	1.10	95th	1.28	95th	0.71	1.31
เกณฑ์มาตรฐาน	0.30	25th	0.62	25th	1.18	25th	1.22	25th	1.38	50th	1.64	25th	1.18	1.86
ความผันผวนของกองทุน	0.04	25th	0.04	25th	0.04	25th	0.05	50th	0.06	5th	0.08	5th	0.04	0.20
ความผันผวนของตัวชี้วัด	0.04	25th	0.03	5th	0.03	5th	0.03	5th	0.05	5th	0.24	95th	0.03	0.31

**หมายเหตุ:** เป็นข้อมูล ณ วันที่ 28 ธันวาคม 2561 ทั้งนี้คุณสามารถดูข้อมูลที่เป็นปัจจุบันได้ที่ [www.manulife-asset.co.th](http://www.manulife-asset.co.th)

AIMC Category	Peer Percentile	Return (%)						Standard Deviation (%)					
		3M	6M	1Y	3Y	5Y	10Y	3M	6M	1Y	3Y	5Y	10Y
Money Market General	5th Percentile	0.35	0.66	1.19	1.31	1.58	1.71	0.03	0.03	0.03	0.03	0.12	0.19
	25th Percentile	0.28	0.55	1.02	1.12	1.42	1.64	0.04	0.04	0.04	0.04	0.12	0.20
	50th Percentile	0.26	0.51	0.89	0.98	1.27	1.53	0.05	0.05	0.04	0.05	0.13	0.20
	75th Percentile	0.22	0.41	0.74	0.85	1.11	1.37	0.06	0.06	0.05	0.05	0.14	0.21
	95th Percentile	0.20	0.37	0.65	0.66	1.00	1.27	0.06	0.06	0.06	0.05	0.16	0.22

ที่มาของข้อมูลในข้อ 1, 3 และ 5 : Morningstar



## ข้อมูลอื่น ๆ

นโยบายการจ่ายเงินปันผล	ไม่จ่าย		
ผู้ดูแลผลประโยชน์	ธนาคารซีทีแบงก์ เอ็น เอ สาขากรุงเทพฯ		
วันที่จดทะเบียน	20 กุมภาพันธ์ 2551		
อายุโครงการ	ไม่กำหนดอายุโครงการ		
ซื้อและขายคืนหน่วยลงทุน	<b>วันทำการซื้อ:</b>	ทุกวันทำการ ตั้งแต่เวลาเริ่มทำการถึง 15.30 น.	
	มูลค่าขั้นต่ำของการสั่งซื้อครั้งแรก : มูลค่าขั้นต่ำของการสั่งซื้อครั้งถัดไป :	10,000 บาท ไม่กำหนด	
ขายคืน	<b>วันทำการขายคืน:</b>	ทุกวันทำการ ตั้งแต่เวลาเริ่มทำการถึง 13.00 น.	
	มูลค่าขั้นต่ำของการขายคืน : ยอดคงเหลือขั้นต่ำ :	ไม่กำหนด ไม่กำหนด	
	<b>ระยะเวลาการรับเงินค่าขายคืน:</b>	ภายใน 1 วันทำการ นับถัดจากวันรับคำสั่งขายคืน หน่วยลงทุน (T+1)	
	คุณสามารถตรวจสอบมูลค่าทรัพย์สินรายวันได้ที่ <input checked="" type="checkbox"/> เว็บไซต์ของบริษัทจัดการ <a href="http://www.manulife-asset.co.th">www.manulife-asset.co.th</a>		
รายชื่อผู้จัดการกองทุน	<b>ชื่อ - นามสกุล</b>	<b>ขอบเขตหน้าที่</b>	<b>วันที่เริ่มบริหารกองทุน</b>
	นายวสุ สุทธิพงษ์ชัย	ผู้จัดการกองทุนตราสารหนี้	15 กันยายน 2552
อัตราส่วนหมุนเวียนการลงทุน ของกองทุนรวม (PTR)	0.85		
ผู้สนับสนุนการขายหรือรับซื้อคืน	<b>รายชื่อ</b>	<b>โทรศัพท์</b>	
	<ul style="list-style-type: none"> <li>▪ ธนาคารซีทีแบงก์ เอ็น เอ สาขากรุงเทพฯ (66) 2232-2484</li> <li>▪ ธนาคารทหารไทย จำกัด (มหาชน) (66) 2299-1558</li> <li>▪ ธนาคารทีสโก้ จำกัด (มหาชน) (66) 2663-6000</li> <li>▪ ธนาคารกรุงศรีอยุธยา จำกัด (มหาชน) 1572</li> <li>▪ ธนาคารกสิกรไทย จำกัด (มหาชน) (Private Wealth) (66) 2888-8811</li> <li>▪ ธนาคารกรุงไทย จำกัด (ลูกค้า Precious) (66) 2111-1111</li> <li>▪ บริษัทหลักทรัพย์ ภัทร จำกัด (มหาชน) (66) 2305-9000</li> <li>▪ บริษัทหลักทรัพย์ เคซีไอ (ประเทศไทย) จำกัด (มหาชน) (66) 2658-8888</li> <li>▪ บริษัทหลักทรัพย์ ฟิลลิป (ประเทศไทย) จำกัด (มหาชน) (66) 2635-1718</li> <li>▪ บริษัทหลักทรัพย์ โนมูระ พัฒนสิน จำกัด (มหาชน) (66) 2638-5500</li> <li>▪ บริษัทหลักทรัพย์ กรุงศรี จำกัด (มหาชน) (66) 2659-7000</li> <li>▪ บริษัทหลักทรัพย์จัดการกองทุน เอเชีย เวลท์ จำกัด (66) 2680-5033-4</li> <li>▪ บริษัทหลักทรัพย์ เอเชีย พลัส จำกัด (มหาชน) (66) 2680 1000</li> <li>▪ บริษัทหลักทรัพย์ เมย์แบงก์ กิมเอ็ง (ประเทศไทย) จำกัด (มหาชน) (66) 2658-6300</li> </ul>		



ผู้สนับสนุนการขายหรือรับซื้อคืน	▪ บริษัทหลักทรัพย์ เออีซี จำกัด (มหาชน)	(66) 2659-3456
	▪ บริษัทหลักทรัพย์ บัวหลวง จำกัด (มหาชน)	(66) 2618-1111
	▪ บริษัทหลักทรัพย์ ซีไอเอ็มบี (ประเทศไทย)	(66) 2670-8649
	▪ บริษัทหลักทรัพย์ ฟินันเซีย ไซรัส จำกัด (มหาชน)	(66) 2658-9500
	▪ บริษัทหลักทรัพย์ อาร์เอชบี โอเอสเค (ประเทศไทย) จำกัด (มหาชน)	(66) 2862-9999
	▪ บริษัทหลักทรัพย์จัดการกองทุน เมอร์ซัน พาร์ทเนอร์ จำกัด	(66) 2660-6677
	▪ บริษัทหลักทรัพย์ เมอร์ซัน พาร์ทเนอร์ จำกัด (มหาชน)	(66) 2660-6688
	▪ บริษัทหลักทรัพย์ เคทีบี (ประเทศไทย) จำกัด (มหาชน)	(66) 2648-1111
	▪ บริษัทหลักทรัพย์นายหน้าซื้อขายหน่วยลงทุน เซ็นทรัล เวิลด์ ไซลูชั่น จำกัด	(66) 2103-8804
	▪ บริษัทหลักทรัพย์นายหน้าซื้อขายหน่วยลงทุน เวิร์ธ เมจิก จำกัด	(66) 2861-5508
▪ บริษัทหลักทรัพย์นายหน้าซื้อขายหน่วยลงทุน ฟินโนมีนา จำกัด	(66) 2026-5100	
	หรือผู้สนับสนุนการขายหรือรับซื้อคืนหน่วยลงทุนที่ได้รับแต่งตั้งจากบริษัทจัดการ ผู้ลงทุนสามารถตรวจสอบรายชื่อผู้สนับสนุนการขายหรือรับซื้อคืนหน่วยลงทุนเพิ่มเติมได้ที่ <a href="http://www.manulife-asset.co.th">www.manulife-asset.co.th</a>	
ติดต่อสอบถามรับหนังสือชี้ชวน ร้องเรียน	บริษัทหลักทรัพย์จัดการกองทุน แมนูไลฟ์ (ประเทศไทย) จำกัด 1788 ชั้น 18 อาคารสิงห์ คอมเพล็กซ์ ถนนเพชรบุรีตัดใหม่ แขวงบางกะปิ เขตห้วยขวาง กรุงเทพฯ 10310 โทรศัพท์: 0-2844-0123 โทรสาร: 0-2056-9747 Website: <a href="http://www.manulife-asset.co.th">www.manulife-asset.co.th</a> Email: <a href="mailto:mamt_marketing@manulife.com">mamt_marketing@manulife.com</a>	
ธุรกรรมที่อาจก่อให้เกิดความ ขัดแย้งทางผลประโยชน์	คุณสามารถตรวจสอบธุรกรรมที่อาจก่อให้เกิดความขัดแย้งทางผลประโยชน์ได้ที่ <a href="http://www.manulife-asset.co.th">www.manulife-asset.co.th</a>	

- การลงทุนในหน่วยลงทุนไม่ใช่การฝากเงิน รวมทั้งไม่ได้อยู่ภายใต้ความคุ้มครองของสถาบันคุ้มครองเงินฝาก จึงมีความเสี่ยงจากการลงทุนซึ่งผู้ลงทุนอาจไม่ได้รับเงินลงทุนคืนเต็มจำนวน
- ได้รับอนุมัติจัดตั้ง และอยู่ภายใต้การกำกับดูแลของสำนักงาน ก.ล.ต
- การพิจารณาว่าหนังสือชี้ชวนในการเสนอขายหน่วยลงทุนของกองทุนรวมนี้มิได้เป็นการแสดงว่าสำนักงาน ก.ล.ต. ได้รับรองถึงความถูกต้องของข้อมูลในหนังสือชี้ชวนของกองทุนรวม หรือได้ประกันราคาหรือผลตอบแทนของหน่วยลงทุนที่เสนอขายนั้น ทั้งนี้ บริษัทจัดการกองทุนรวม ได้สอบถามข้อมูลในหนังสือชี้ชวนส่วนสรุปข้อมูลสำคัญ ณ วันที่ 28 ธันวาคม 2561 แล้วด้วยความระมัดระวังในฐานะผู้รับผิดชอบในการดำเนินการของกองทุนรวมและขอรับรองว่าข้อมูลดังกล่าวถูกต้อง ไม่เป็นเท็จ และไม่ทำให้ผู้อื่นสำคัญผิด

## คำอธิบายเพิ่มเติม

**ความเสี่ยงจากการผิดนัดชำระหนี้ของผู้ออกตราสาร (Credit Risk)** หมายถึง การพิจารณาจากอันดับความน่าเชื่อถือของตราสารที่ลงทุน (credit rating) ซึ่งเป็นข้อมูลบอกระดับความสามารถในการชำระหนี้ โดยพิจารณาจากผลการดำเนินงานที่ผ่านมาและฐานะการเงินของผู้ออกตราสาร credit rating ของหุ้นกู้ระยะยาวมีความหมายโดยย่อ ดังต่อไปนี้

ระดับการ ลงทุน	TRIS	Fitch	Moody's	S&P	คำอธิบาย
ระดับที่ นำลงทุน	AAA	AAA(tha)	Aaa	AAA	อันดับเครดิตสูงที่สุด มีความเสี่ยงต่ำที่สุดที่จะไม่สามารถชำระหนี้ได้ตามกำหนด
	AA	AA(tha)	Aa	AA	อันดับเครดิตรองลงมาและถือว่ามีความเสี่ยงต่ำมากที่จะไม่สามารถชำระหนี้ได้ตามกำหนด
	A	A(tha)	A	A	ความเสี่ยงต่ำที่จะไม่สามารถชำระหนี้ได้ตามกำหนด
	BBB	BBB(tha)	Baa	BBB	ความเสี่ยงปานกลางที่จะไม่สามารถชำระหนี้ได้ตามกำหนด
ระดับที่ต่ำ กว่านำลงทุน	ต่ำกว่า BBB	ต่ำกว่า BBB(tha)	ต่ำกว่า Baa	ต่ำกว่า BBB	ความเสี่ยงสูงที่จะไม่สามารถชำระหนี้ได้ตามกำหนด

**ความเสี่ยงจากความผันผวนของราคาหลักทรัพย์ (Market Risk)** : เกิดจากการเปลี่ยนแปลงของอัตราดอกเบี้ยซึ่งขึ้นกับปัจจัยภายนอก เช่น สภาพเศรษฐกิจการลงทุน ปัจจัยทางการเมืองทั้งในและต่างประเทศ เป็นต้น โดยราคาตราสารหนี้จะเปลี่ยนแปลงในทิศทางตรงข้ามกับการเปลี่ยนแปลงของอัตราดอกเบี้ย เช่น หากอัตราดอกเบี้ยในตลาดเงินมีแนวโน้มปรับตัวสูงขึ้น อัตราดอกเบี้ยของตราสารหนี้ที่ออกใหม่ก็จะสูงขึ้นด้วย ดังนั้นราคาตราสารหนี้ที่ออกมาก่อนหน้าจะมีการซื้อขายในระดับราคาที่ต่ำลง โดยกองทุนรวมที่มีอายุเฉลี่ยของทรัพย์สินที่ลงทุน (portfolio duration) สูงจะมีโอกาสเผชิญกับการเปลี่ยนแปลงของราคามากกว่ากองทุนรวมที่มี portfolio duration ต่ำกว่า

**ความเสี่ยงจากการเปลี่ยนแปลงของอัตราแลกเปลี่ยน (Currency Risk)** : การเปลี่ยนแปลงของอัตราแลกเปลี่ยนมีผลกระทบต่อมูลค่าหน่วยลงทุน เช่น กองทุนรวมลงทุนด้วยสกุลเงินดอลลาร์ในช่วงที่เงินบาทอ่อน แต่ขายทำกำไรในช่วงที่บาทแข็ง กองทุนรวมจะได้เงินบาทกลับมาลดลง ในทางกลับกันหากกองทุนรวมลงทุนในช่วงที่บาทแข็งและขายทำกำไรในช่วงที่บาทอ่อนก็อาจได้ผลตอบแทนมากขึ้นกว่าเดิมด้วยเช่นกัน ดังนั้น การป้องกันความเสี่ยงจากอัตราแลกเปลี่ยนจึงเป็นเครื่องมือสำคัญในการบริหารความเสี่ยงจากดังกล่าว ซึ่งทำได้ดังต่อไปนี้

- **ป้องกันความเสี่ยงทั้งหมดหรือเกือบทั้งหมด** : ผู้ลงทุนไม่มีความเสี่ยงจากอัตราแลกเปลี่ยน (ในกรณีที่กองทุนเปิด แมนูไลต์ สเตริงค์ มัสนี้ มาร์เก็ตจะลงทุนในต่างประเทศจะทำการป้องกันความเสี่ยงด้านอัตราแลกเปลี่ยนเต็มจำนวน (Fully Hedge) ทั้งนี้ ปัจจุบันกองทุนยังไม่มีการลงทุนในต่างประเทศ)

**อัตราส่วนหมุนเวียนการลงทุนของกองทุนรวม (Portfolio Turnover Ratio : PTR) :**

คำนวณจากมูลค่าที่ต่ำกว่าระหว่างผลรวมของมูลค่าการซื้อขายทรัพย์สินกับผลรวมของมูลค่าการขายทรัพย์สินที่กองทุนรวมลงทุนในรอบระยะเวลาบัญชีที่ผ่านมาหารด้วยมูลค่าทรัพย์สินสุทธิเฉลี่ยของกองทุนรวมในรอบระยะเวลาบัญชีเดียวกัน เพื่อให้ผู้ลงทุนทราบถึงมูลค่าการซื้อขายทรัพย์สินและสะท้อนกลยุทธ์การลงทุนของกองทุน