

กองทุนเปิด แมนูไลฟ์ สเตริงค์ คอร์ อีควิตี้ (MS-CORE EQ)

ข้อมูล ณ วันที่ 31 มกราคม 2562

ข้อมูลเกี่ยวกับกองทุน

กองทุนนี้ลงทุนกระจุกตัวในผู้ออก จึงมีความเสี่ยงที่ผู้ลงทุนอาจสูญเสียเงินลงทุนจำนวนมาก

นโยบายการลงทุน:

เน้นการลงทุนไม่ต่ำกว่า 80% ในหุ้นสามัญบริษัทจดทะเบียนในตลาดหลักทรัพย์โดยเน้นหุ้นสามัญที่อยู่ในดัชนี SET 50 สำหรับการลงทุนในส่วนที่เหลือจะถูกนำไปลงทุนใน หรือมีไว้ซึ่งหลักทรัพย์หรือทรัพย์สินอื่น หรือการขาดผลโดยวิธีอื่นตามที่ คณะกรรมการ ก.ล.ด. หรือสำนักงานคณะกรรมการ ก.ล.ด. เห็นชอบให้ลงทุนได้

วันที่จดทะเบียน:
21 มิถุนายน 2550

มูลค่าโครงการ:
5,000 ล้านบาท

อายุโครงการ:
ไม่กำหนด

ระดับความเสี่ยงกองทุน:
ระดับ 6 : เสี่ยงสูง

ความเสี่ยง:
Market, Business, Credit and Liquidity Risk

ประเภทกองทุน:

กองทุนรวมตราสารแห่งทุน ประเภทรับซื้อคืนหน่วยลงทุน (กองทุนเปิด)

ผู้ดูแลผลประโยชน์:
ธนาคารซีทีแบงก์ เอ็น เอ สาขากรุงเทพฯ

นายทะเบียนหน่วยลงทุน:
ธนาคารกรุงศรีอยุธยา จำกัด (มหาชน)

นโยบายการจ่ายเงินปันผล:
ไม่มีนโยบายการจ่ายเงินปันผล

การจัดอันดับมอร์นิ่งสตาร์: ข้อมูล ณ วันที่ 31/1/2562



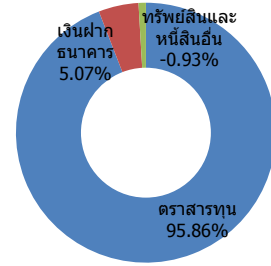
กองทุนได้เรตติ้ง 4 ดาว (Morningstar Rating Overall) สำหรับประเภทกองทุน Equity Large Cap

AIMC Category Performance Report:
Equity Large Cap

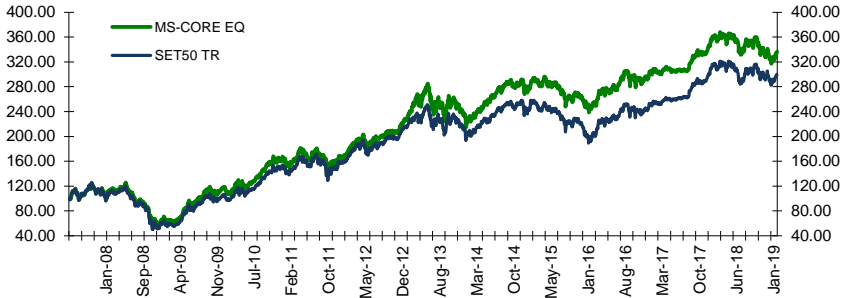
Bloomberg Ticker:
MANSEQ:TB

31/01/2562	มูลค่าทรัพย์สินสุทธิของกองทุน (บาท)	มูลค่าหน่วยลงทุน (บาท)
MS-CORE EQ	55,666,947.51	33.6828

สัดส่วนการลงทุน (ร้อยละของมูลค่าทรัพย์สินสุทธิ)



กราฟแสดงการเปรียบเทียบจากเงินลงทุน 100 บาท ตั้งแต่วันที่จัดตั้งกองทุน



ผลการดำเนินงานย้อนหลังของกองทุน (%)

	ตั้งแต่ต้นปี	3 เดือน	6 เดือน	1 ปี ¹	3 ปี ¹	5 ปี ¹	10 ปี ¹	ตั้งแต่จัดตั้ง ¹
MS-CORE EQ	5.26	-0.83	-4.46	-6.63	9.74	8.32	18.07	11.02
SET50 TRI	4.95	-0.38	-1.63	-4.83	13.42	8.23	17.79	9.92
Standard Deviation ของผลการดำเนินงาน	8.46	11.54	12.84	12.37	11.55	12.43	17.95	21.19
Standard Deviation ของเกณฑ์มาตรฐาน	8.51	12.32	13.94	13.44	12.45	13.53	18.30	21.52

หมายเหตุ: ¹ต่อปี

ผลการดำเนินงานตามปีปฏิทิน (%) ต่อปี

ปี	MS-CORE EQ	SET50 TRI	Standard Deviation ของผลการดำเนินงาน	Standard Deviation ของเกณฑ์มาตรฐาน
2553	39.69	44.76	21.03	19.88
2554	1.50	3.75	23.79	24.86
2555	35.82	35.85	13.15	14.28
2556	1.18	-3.54	22.70	21.71
2557	20.88	17.00	14.20	14.41
2558	-8.44	-16.04	14.03	15.73
2559	18.83	22.61	15.04	16.85
2560	15.79	21.52	7.18	7.46
2561	-7.71	-5.23	12.43	13.57
2562*	5.26	4.95	8.46	8.51

*แสดงผลการดำเนินงานตั้งแต่ต้นปีถึงวันที่ 31 ม.ค. 62

การนำเสนอผลการดำเนินงานที่เกิดขึ้นจริงในช่วงเวลาต่ำกว่า 1 ปี ห้ามแปลงเป็นอัตราเฉลี่ยต่อปี (Annualized Return)

ที่มา: Morningstar

เอกสารการวัดผลการดำเนินงานของกองทุนรวมฉบับนี้ ได้จัดทำขึ้นตามมาตรฐานการวัดและนำเสนอผลการดำเนินงานของกองทุนรวมของสมาคมบริษัทจัดการลงทุน

กลุ่มสินทรัพย์ในพอร์ตการลงทุน (%NAV)

- พลังงานและสาธารณูปโภค 24.81
- ธนาคาร 17.12
- พาณิชย์ 11.16
- ขนส่งและโลจิสติกส์ 8.46
- เทคโนโลยีสารสนเทศและการสื่อสาร 7.20
- อื่น ๆ 27.11

เงินฝากธนาคารและทรัพย์สินอื่น 4.14

รายชื่อหลักทรัพย์ 5 อันดับแรกที่ลงทุน (%NAV)

- บมจ. ปตท. 10.19
 - บมจ. ซีพี ออลล์ 8.02
 - บมจ. ทำอากาศยานไทย 6.30
 - บมจ. ธนาคารกสิกรไทย 5.64
 - บมจ. ธนาคารกรุงเทพ 4.71
- รวมทั้งสิ้น **34.86**

การเสนอขาย รับซื้อคืน และสับเปลี่ยนหน่วยลงทุน

การเสนอขาย: ทุกวันทำการก่อนเวลา 15.30 น.
การรับซื้อคืน/สับเปลี่ยนหน่วยลงทุน: ทุกวันทำการก่อนเวลา 15.30 น.
มูลค่าสั่งซื้อขั้นต่ำครั้งแรก: 10,000 บาท
มูลค่าสั่งซื้อขั้นต่ำครั้งถัดไป: ไม่กำหนด
มูลค่าขั้นต่ำการสั่งขายคืน: ไม่กำหนด
ยอดคงเหลือขั้นต่ำ: ไม่กำหนด
ระยะเวลาการรับเงินค่าขายคืน: 2 วันทำการนับแต่วันรับซื้อคืนหน่วยลงทุน (T+2)

ค่าธรรมเนียม (รวม VAT)

ค่าธรรมเนียมที่เรียกเก็บจากกองทุน (% ของมูลค่าทรัพย์สินทั้งหมดหักด้วยมูลค่าหนี้สินทั้งหมด เว้นแต่ค่าธรรมเนียมการจัดการ ผู้ดูแลผลประโยชน์ และนายทะเบียนหน่วยลงทุน)
ค่าธรรมเนียมการจัดการ: ≤ 1.61% ต่อปี

ค่าธรรมเนียมผู้ดูแลผลประโยชน์: ≤ 0.06% ต่อปี (ปัจจุบันเก็บ 0.05%)
ค่าธรรมเนียมนายทะเบียน: ≤ 0.11% ต่อปี (ปัจจุบันเก็บ 0.06%)

ค่าธรรมเนียมที่เรียกเก็บจากผู้ถือหน่วยลงทุน (% ของมูลค่าหน่วยลงทุน)

ค่าธรรมเนียมการขาย: ≤ 1.00% (ปัจจุบันเรียกเก็บ 0.25%)
ค่าธรรมเนียมการรับซื้อคืน: กรณีน้อยกว่า 2 ปี : ไม่เกิน 0.25% (ปัจจุบัน: ยกเว้น)
กรณี 2 ปี ขึ้นไป : ไม่เรียกเก็บ

ค่าธรรมเนียมการสับเปลี่ยน: ไม่มี
(ทั้งนี้ การสับเปลี่ยนหน่วยลงทุนเข้ามีการเรียกเก็บค่าธรรมเนียมเสนอขายและการสับเปลี่ยนหน่วยลงทุนออกมีการเรียกเก็บค่าธรรมเนียมรับซื้อคืนหน่วยลงทุนตามอัตราที่แต่ละกองทุนกำหนด)
ค่าธรรมเนียมการโอนหน่วย: ไม่เกิน 200 บาทต่อรายการ

@ สงวนลิขสิทธิ์ 2019 บริษัท มอร์นิ่งสตาร์ รีเสิร์ช ประเทศไทย ข้อมูลนี้ (1) เป็นกรรมสิทธิ์ของบริษัทมอร์นิ่งสตาร์ และ/หรือ ผู้ให้บริการข้อมูล (2) ของวงวนสิทธิ์ในการลอกเลียน หรือเผยแพร่ (3) ของวงวนสิทธิ์ที่จะไม่รับผิดชอบต่อความถูกต้อง ครบถ้วน และความเสียหายต่างๆ ที่เกิดขึ้นทุกกรณีจากการนำข้อมูลไปใช้อ้างอิง ผลการดำเนินงานในอดีตมิได้เป็นสัญญาณถึงผลการดำเนินงานในอนาคต