


ข้อมูลเกี่ยวกับกองทุน

<p><b>นโยบายการลงทุน:</b> เน้นลงทุนในหน่วยลงทุนของกองทุน Manulife Global Fund-Dragon Growth Fund (Class A) โดยเฉลี่ยในรอบปีบัญชีไม่น้อยกว่าร้อยละ 80 ของมูลค่าทรัพย์สินสุทธิ</p> <p><b>ประเภทกองทุน:</b> กองทุนรวมที่เน้นลงทุนในหน่วยลงทุนของกองทุนรวมต่างประเทศเพียงกองทุนเดียว (feeder fund) ประเภทรับซื้อคืนหน่วยลงทุน</p> <p><b>นโยบายการจ่ายเงินปันผล:</b> ไม่มีนโยบายการจ่ายเงินปันผล</p> <p><b>AIMC Category Performance Report:</b> Greater China Equity</p>	<p><b>วันที่จดทะเบียน:</b> 1 มิถุนายน 2550</p> <p><b>ระดับความเสี่ยงกองทุน:</b> ระดับ 6 : เสี่ยงสูง</p> <p><b>ผู้ดูแลผลประโยชน์:</b> ธนาคารซีทีแบงก์ เอ็น เอ สาขากรุงเทพฯ</p> <p><b>Morningstar Rating™ :</b> ข้อมูล ณ วันที่ 31/01/2562                        กองทุนได้เรตติ้ง 4 ดาว (Morningstar Rating Overall) สำหรับประเภทกองทุน Thailand Fund China Equity</p>	<p><b>มูลค่าโครงการ:</b> 2,000 ล้านบาท</p> <p><b>ความเสี่ง:</b> Market, Credit, Exchange Rate, Country &amp; Political, Liquidity, Settlement and Derivative Risks</p>	<p><b>อายุโครงการ:</b> ไม่กำหนด</p> <p><b>นายทะเบียนหน่วยลงทุน:</b> ธนาคารกรุงศรีอยุธยา จำกัด (มหาชน)</p>
--	--	--	---

31/01/2562	มูลค่าทรัพย์สินสุทธิของกองทุน (บาท)	มูลค่าหน่วยลงทุน (บาท)
MS-CHINA VALUE	385,441,222.87	14.0464

กราฟแสดงการเปรียบเทียบจากเงินลงทุน 100 บาท ตั้งแต่วันที่จัดตั้งกองทุน



\*\*กองทุนได้มีการเปลี่ยนกองทุนหลักจาก MGF-China Value Fund เป็น MGF-Dragon Growth Fund ตั้งแต่วันที่ 22 มีนาคม 2559 เป็นต้นไป จึงได้เปลี่ยนดัชนีเกณฑ์มาตรฐานตามกองทุนหลักใหม่ คือ MSCI Zhong Hua Index

ผลการดำเนินงานย้อนหลังของกองทุน (%)

	ตั้งแต่ต้นปี	3 เดือน	6 เดือน	1 ปี <sup>1</sup>	3 ปี <sup>1</sup>	5 ปี <sup>1</sup>	10 ปี <sup>1</sup>	ตั้งแต่จัดตั้ง <sup>1</sup>
MS-CHINA VALUE	5.86	3.43	-14.53	-17.44	10.24	5.63	8.34	2.96
เกณฑ์มาตรฐาน <sup>1</sup>	5.77	6.39	-10.29	-16.69	11.92	7.70	11.38	5.52
Standard Deviation ของกองทุน	18.30	23.28	22.90	21.36	16.76	17.56	18.16	20.60
Standard Deviation ของเกณฑ์มาตรฐาน	20.85	20.08	20.58	19.10	15.44	15.82	17.21	21.13

หมายเหตุ: <sup>1</sup>ต่อปี

ผลการดำเนินงานตามปีปฏิทิน (%) ต่อปี

ปี	MS-CHINA VALUE	เกณฑ์มาตรฐาน <sup>1</sup>	Standard Deviation ของกองทุน	Standard Deviation ของเกณฑ์มาตรฐาน
2553	5.47	4.69	17.10	16.08
2554	-16.66	-14.41	25.22	21.87
2555	8.90	19.47	14.14	13.54
2556	15.53	15.49	14.33	13.40
2557	6.37	7.64	12.31	11.69
2558	3.04	1.93	22.14	18.61
2559	-4.60	4.24	16.38	16.18
2560	38.26	35.95	12.87	11.55
2561	-17.09	-16.34	21.26	18.73
2562*	5.86	5.77	18.30	20.85

\*แสดงผลการดำเนินงานตั้งแต่ต้นปีถึงวันที่ 31 มกราคม 2562

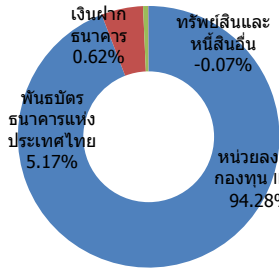
<sup>1</sup>MSCI Zhong Hua Index จัดทำขึ้นโดย Morgan Stanley Capital International Inc. เป็นดัชนีรวมที่ประกอบด้วย MSCI China Index และ MSCI Hong Kong Index โดยอยู่ในกลุ่มหลักทรัพย์ขนาดใหญ่และขนาดกลางของจีน (ได้แก่ B Shares, H shares, Red Chips, P Chips และหุ้นที่จดทะเบียนในต่างประเทศ) รวมถึงหลักทรัพย์ในฮ่องกง ปรับด้วยอัตราแลกเปลี่ยนและแสดงข้อมูลดังกล่าวเป็นสกุลบาท

การนำเสนอผลการดำเนินงานที่เกิดขึ้นจริงในช่วงเวลาต่ำกว่า 1 ปี ห้ามแปลงเป็นอัตราเฉลี่ยต่อปี (Annualized Return)

ที่มา: Morningstar

เอกสารการวัดผลการดำเนินงานของกองทุนรวมฉบับนี้จัดทำขึ้นตามมาตรฐานการวัดและนำเสนอผลการดำเนินงานของกองทุนรวมของสมาคมบริษัทจัดการลงทุน

สัดส่วนการลงทุน (ร้อยละของมูลค่าทรัพย์สินสุทธิ)



การเสนอขาย รับซื้อคืน และสับเปลี่ยนหน่วยลงทุน

**การเสนอขาย:** ทุกวันทำการซื้อขายก่อนเวลา 15.30 น.  
**การรับซื้อคืน/ สับเปลี่ยนหน่วยลงทุน:** ทุกวันทำการซื้อขายก่อนเวลา 15.30 น. (ผู้ถือหน่วยลงทุนสามารถดูตารางแสดงวันทำการซื้อ/ขายคืน/สับเปลี่ยนหน่วยลงทุนได้ที่ [www.manulife-asset.co.th](http://www.manulife-asset.co.th))

**มูลค่าสั่งซื้อขั้นต่ำครั้งแรก:** 10,000 บาท  
**มูลค่าขั้นต่ำการสั่งขายคืน:** ไม่กำหนด  
**ค่าธรรมเนียมการรับเงินค่าขายคืน:** 5 วันทำการนับตั้งแต่วันที่ถัดจากวันที่คำนวณมูลค่าหน่วยลงทุน (T+5)  
**ค่าธรรมเนียมการรับซื้อคืน:** ไม่กำหนด  
**ค่าธรรมเนียมการรับเงินค่าขายคืน:** ไม่กำหนด

**ค่าธรรมเนียม (รวม VAT)**  
**ค่าธรรมเนียมที่เรียกเก็บจากกองทุน** (% ของมูลค่าทรัพย์สินทั้งหมดหักด้วยมูลค่าที่คืนทั้งหมด ก่อนหักค่าธรรมเนียมการจัดการ ผู้ดูแลผลประโยชน์ และนายทะเบียนหน่วยลงทุน ณ วันที่คำนวณ) **ค่าธรรมเนียมการจัดการ:** ≤ 1.87% ต่อปี (ค่าธรรมเนียมการจัดการที่กองทุนหลักเรียกเก็บจากกองทุนในปัจจุบันจะถูกคืนบางส่วนให้แก่กองทุนเป็นรายเดือน (โดยคิดเป็นเงินสดหรือหน่วยลงทุน) ซึ่งเมื่อรวมกับค่าธรรมเนียมการจัดการของบริษัทจัดการกองทุนหลักแล้วจะไม่เกินอัตราร้อยละ 1.87 ต่อปี)

**ค่าธรรมเนียมผู้ดูแลผลประโยชน์:** ≤ 0.06% ต่อปี (ปัจจุบันเก็บ 0.04%)  
**ค่าธรรมเนียมนายทะเบียน:** ≤ 0.11% ต่อปี (ปัจจุบันเก็บ 0.05%)

**ค่าธรรมเนียมที่เรียกเก็บจากผู้ถือหน่วยลงทุน** (% ของมูลค่าหน่วยลงทุน)  
**ค่าธรรมเนียมการขาย:** ไม่เกิน 1.50%  
**ค่าธรรมเนียมการรับซื้อคืน:** ไม่เกิน 1.00% (ปัจจุบัน: ยกเว้น)  
**ค่าธรรมเนียมการสับเปลี่ยน:** ไม่เรียกเก็บ  
**ค่าธรรมเนียมการโอนหน่วย:** ไม่เกิน 200 บาทต่อรายการ

**ข้อมูลกองทุนหลัก** MGF-Dragon Growth Fund (Class A)<sup>1</sup>  
**วัตถุประสงค์และนโยบายการลงทุน:** กองทุนมีเป้าหมายที่จะสร้างมูลค่าเงินลงทุนให้เติบโตโดยพอร์ตการลงทุนจะยึดหลักการกระจายการลงทุนในตราสารทุนและหลักทรัพย์ที่อ้างอิงกับตราสารทุนของบริษัทที่จดทะเบียนในตลาดหลักทรัพย์ฮ่องกง และ/หรือบริษัทที่จดทะเบียนในตลาดหลักทรัพย์ไต้หวัน ที่อยู่ในเขตอำนาจอื่นนอกเหนือจากฮ่องกง แต่มีผลประโยชน์ทางธุรกิจที่สำคัญในฮ่องกง และ/หรือประเทศจีน โดยตราสารทุนและหลักทรัพย์ที่อ้างอิงกับตราสารทุนนั้นรวมถึงหุ้นสามัญ หุ้นบุริมสิทธิและใบสำคัญแสดงสิทธิในผลประโยชน์ที่เกิดจากหลักทรัพย์อ้างอิง

**อายุโครงการ:** ไม่กำหนด  
**ค่าธรรมเนียมการจัดการ:** 1.50% ต่อปีของ NAV  
**Front-end Fee:** ไม่มี  
**Back-end Fee:** กรณีลงทุนน้อยกว่า 2 ปี : ไม่เกิน 1% ของ NAV (ได้รับยกเว้น)  
**Switching Fee:** 1% ของราคาซื้อคืนหน่วยลงทุน (ได้รับยกเว้น)  
**แหล่งข้อมูล:** ดูรายละเอียดของกองทุนหลักได้ที่ [www.manulife.com.hk](http://www.manulife.com.hk)

<sup>1</sup>กองทุน MS-CHINA VALUE ได้มีการเปลี่ยนกองทุนหลักจาก MGF-China Value Fund เป็น MGF-Dragon Growth Fund ตั้งแต่วันที่ 22 มีนาคม 2559 เป็นต้นไป

© สงวนลิขสิทธิ์ 2019 บริษัท มอร์นิงสตาร์ รีเสิร์ช ประเทศไทย ข้อมูลนี้ (1) เป็นกรรมสิทธิ์ของบริษัทมอร์นิงสตาร์ และ/หรือ ผู้ให้บริการข้อมูล (2) ของสวนสิทธิในการลอกเลียน หรือเผยแพร่ (3) ของสวนสิทธิที่จะไม่รับผิดชอบต่อความถูกต้อง ครบถ้วน และความเสียหายต่างๆ ที่เกิดขึ้นจากการนำข้อมูลไปใช้อ้างอิง ผลการดำเนินงานในอดีตมิได้เป็นสัญญาณยืนยันถึงผลการดำเนินงานในอนาคต

**Investment Objective**

This Fund aims to achieve capital growth by investing at least 70% of its net assets in a diversified portfolio of equity and equity related securities of public companies which are listed in Hong Kong and/or, although not listed in Hong Kong, are listed on a stock exchange in any other jurisdiction and have substantial business interests in Hong Kong and/or China. Such equity and equity related securities include common stocks, preferred stocks and depositary receipts. While the Sub-Fund will invest in accordance with its investment objective and strategy, subject to applicable laws and regulations, the Sub-Fund is not otherwise subject to any limitation on the portion of its net assets that may be invested in any one country or sector and in issuers of any market capitalisation. Hence, the Sub-Fund may invest more than 30% of its net assets in issuers located in any of the PRC and Hong Kong. The Sub-Fund's investments may be denominated in any currency. The Sub-Fund may invest directly in certain China A-Shares listed on the SSE or the SZSE via Shanghai-Hong Kong Stock Connect or Shenzhen-Hong Kong Stock Connect respectively (collectively, "Stock Connect"). In any event where the Sub-Fund invests in China A-Shares, it is expected that the Sub-Fund will not hold more than 30% of its net assets in China A-Shares.

**Fund Information**

<b>Investment Manager</b>	Manulife Asset Management (Hong Kong) Ltd.	
<b>Launch Date (YYYY/MM/DD)</b>	1996/12/20	
<b>Launch Price</b>	US\$ 1.00	
<b>Fund Currency</b>	USD	
<b>Fund Size</b>	US\$ 162.32	Million
<b>Initial Sales Charge</b>	Nil	
<b>Redemption Charge</b>	1% within 2 years, no charge after 2 years	
<b>Switching Charge</b>	Up to 1% of total redemption price	
<b>Management Fee</b>	1.50% per annum	
<b>Minimum Investment</b>	HKD 1,560,000	
<b>Minimum Subsequent</b>	HKD 1,000	
<b>NAV Per Share</b>	US\$ 2.3167	
<b>Past 12-Month Dividends</b>	<b>Dividend Amount</b>	<b>Ex-Dividend Date</b>
(USD per share)	US\$ 0.01988708	2018/11/05 (YYYY/MM/DD)
<b>ISIN</b>	LU0085394210	
<b>Bloomberg Ticker</b>	MNRIHKI:LX	

Information as of 31/12/2018

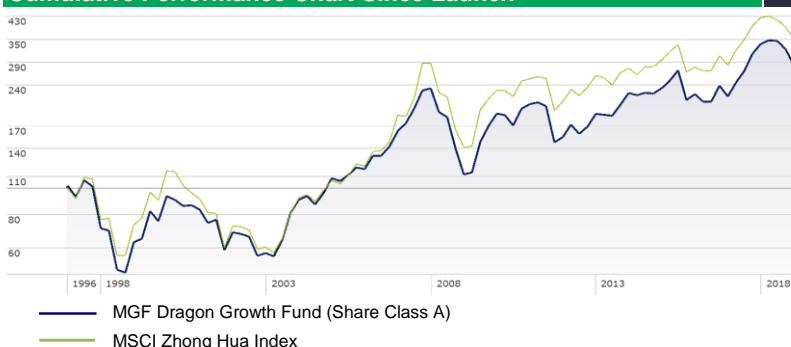
**Calendar Year Performance (%)**

Fund /Benchmark (USD)	2018	2017	2016	2015	2014
Dragon Growth Fund	-16.35	55.93	-1.88	-4.97	4.12
MSCI Zhong Hua Index	-16.25	49.35	1.52	-5.58	7.27

**Cumulative Performance (%)**

Fund /Benchmark (USD)	YTD	1 yr.	3 yr.	5 yr.	Since Launch
Dragon Growth Fund	-16.35	-16.35	27.99	26.65	183.48
MSCI Zhong Hua Index	-16.25	-16.25	26.98	28.60	254.31

**Cumulative Performance Chart Since Launch**



Source: Morningstar, NAV to NAV, USD, dividends reinvested, as of 31/12/2018.

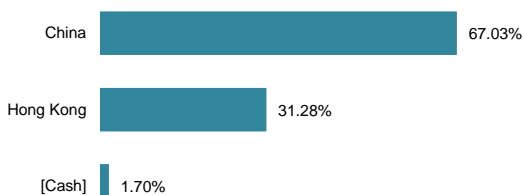
**Top 10 Holdings (%)**

Tencent Holdings Ltd.	9.81%
Alibaba Group Holding Ltd. Sponsored ADR	8.62%
AIA Group Limited	5.94%
China Construction Bank Corporation Class H	4.82%
Ping An Insurance (Group) Company of China, Ltd. Class H	3.84%
Hong Kong Exchanges & Clearing Ltd.	3.79%
Industrial and Commercial Bank of China Limited Class H	3.76%
ENN Energy Holdings Limited	2.80%
CNOOC Limited	2.48%
Galaxy Entertainment Group Limited	2.29%

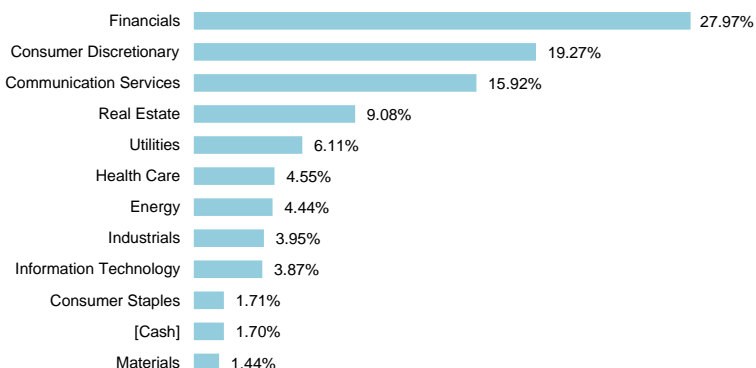
Information as of 31/12/2018

**Portfolio Breakdown**

**Market Breakdown**



**Sector Allocation**



Received complete information on 01/02/2019

Information as of 31/12/2018

Source: Manulife Asset Management (Hong Kong) Limited. ©Morningstar, Inc. All Rights Reserved. The Morningstar sourced information contained herein: (1) is proprietary to Morningstar and/or its content providers; (2) may not be copied or distributed; and (3) is not warranted to be accurate, complete or timely. Neither Morningstar nor Manulife and its affiliates are responsible for damages or losses arising from any use of this information.

This fund invests in a single geographic region and companies listed on the Growth Enterprise Market, which may involve concentration, liquidity and volatility risks. Investors may potentially expose to capital loss. Investment involves risk. Fund price may go down as well as up. Past performance information presented is not indicative of future performance.

Visit website at [www.manulife.com.hk](http://www.manulife.com.hk).