

## หนังสือชี้ชวนสรุปข้อมูลสำคัญ

### Manulife Asset Management

บริษัทหลักทรัพย์จัดการกองทุน

แมนูไลฟ์ (ประเทศไทย) จำกัด

การเข้าร่วมการต่อต้านทุจริต: ได้รับการรับรอง CAC

กองทุนเปิด แมนูไลฟ์ก้าวหน้า

Manulife NextStep Stable Growth FIF (MN-STABLE)

กองทุนรวมผสม

กองทุนรวมฟีดเดอร์ (Feeder Fund)

กองทุนรวมที่เน้นลงทุนแบบมีความเสี่ยงต่างประเทศ



คุณกำลังจะลงทุนอะไร?



กองทุนรวมนี้เหมาะกับใคร?



คุณต้องระวังอะไรเป็นพิเศษ?



สัดส่วนของประเภททรัพย์สินที่ลงทุน



ค่าธรรมเนียม



ผลการดำเนินงาน



ข้อมูลอื่นๆ

การลงทุนในกองทุนรวมไม่ใช่การฝากเงิน





## คุณกำลังจะลงทุนอะไร?

### ■ นโยบายการลงทุน

- กองทุนเปิด แมงูโลไฟก้าวน้ำ เน้นลงทุนในหน่วยลงทุนของกองทุน FRANKLIN TEMPLETON INVESTMENT FUNDS - Franklin NextStep Stable Growth Fund (Class A (USD)) (กองทุนหลัก) เพียงกองทุนเดียวโดยเฉลี่ยในรอบปีบัญชีไม่น้อยกว่าร้อยละ 80 ของมูลค่าทรัพย์สินสุทธิของกองทุน
- กองทุน Franklin NextStep Stable Growth Fund (Class A (USD)) (กองทุนหลัก) มีนโยบายลงทุนในหน่วยลงทุนของกองทุน UCITS และ Undertaking for Collective Investment (“UCIs”) ทั้งประเภทกองทุนปิดและกองทุนเปิด (รวมถึงกองทุนรวมอิตีเอฟ) ซึ่งลงทุนในตราสารทุน ตราสารหนี้ และ/หรือหลักทรัพย์อื่น โดยจะดำรงสัดส่วนการลงทุน ตั้งแต่ร้อยละ 10 ถึงร้อยละ 30 ในตราสารทุนและหลักทรัพย์ที่อ้างอิงกับตราสารทุนทั่วโลก และตั้งแต่อ้อยละ 70 ถึงร้อยละ 90 ในตราสารหนี้ซึ่งมีอัตราดอกเบี้ยคงที่หรืออัตราดอกเบี้ยลอยตัว โดยการจัดสรรการลงทุนตามประเภททรัพย์สินดังกล่าวนี้อาจเปลี่ยนแปลงได้ในบางช่วงเวลาที่ขึ้นอยู่กับสภาวะการณ์ตลาด มุมมองของผู้จัดการกองทุนด้านกลยุทธ์การลงทุน และการปรับสัดส่วนการลงทุนระยะสั้น (Tactical asset allocation) ในทรัพย์สินแต่ละประเภท
- หน่วยลงทุนและ/หรือกองทุนรวมอิตีเอฟที่กองทุนหลักลงทุนอาจลงทุนในตราสารหนี้ซึ่งมีอัตราดอกเบี้ยคงที่หรืออัตราดอกเบี้ยลอยตัวของผู้ออกตราสารที่อยู่ในทุกภูมิภาคทั่วโลก รวมถึงตลาดเกิดใหม่ ทั้งนี้ ตราสารหนี้ดังกล่าวรวมถึงตราสารที่มีอันดับความน่าเชื่อถือที่สามารถลงทุนได้ (investment grade) ตราสารที่มีอันดับความน่าเชื่อถือต่ำกว่าที่สามารถลงทุนได้ (non-investment grade) หรือตราสารที่ไม่ได้รับการจัดอันดับความน่าเชื่อถือ (unrated securities) ที่ออกหรือรับประกันโดยภาครัฐและบริษัท โดยกองทุนจะลงทุนไม่เกินร้อยละ 10 ของมูลค่าทรัพย์สินของกองทุนในหลักทรัพย์ที่ออก และ/หรือรับประกันโดยภาครัฐใดภาครัฐหนึ่งหรือผู้ออกที่เกี่ยวข้องกับภาครัฐใดๆ ซึ่งมีการจัดอันดับความน่าเชื่อถือต่ำกว่าอันดับที่สามารถลงทุนได้ในขณะที่เข้าลงทุน
- กองทุนหลักอาจมีการลงทุนผ่านกองทุนต่างๆ ที่มีการลงทุนในตราสารกึ่งหนี้กึ่งทุน หลักทรัพย์ที่มีลักษณะของสัญญาซื้อขายล่วงหน้าแฝง (Credit-linked securities) ตราสารหนี้ที่ผู้ออก (ในขณะที่เข้าซื้อ) อาจไม่สามารถชำระคืนเงินต้นหรือดอกเบี้ย (ตราสารผิดนัดชำระหนี้) รวมถึงหลักทรัพย์ของบริษัทที่มีหรือกำลังจะมีการปรับโครงสร้างองค์กร โครงสร้างทางการเงิน หรือการล้มละลาย (ปรับโครงสร้างบริษัท)
- กองทุนหลักอาจลงทุนในสัญญาซื้อขายล่วงหน้า (derivatives) โดยมีวัตถุประสงค์เพื่อป้องกันความเสี่ยงจากอัตราแลกเปลี่ยนเงินตราต่างประเทศ (FX hedging) เท่านั้น
- ทั้งนี้ กองทุนอาจพิจารณาลงทุนในสัญญาซื้อขายล่วงหน้า (Derivatives) เพื่อป้องกันความเสี่ยงจากอัตราแลกเปลี่ยนเงินตราต่างประเทศ (FX hedging) หรือเพื่อเพิ่มประสิทธิภาพการบริหารกองทุน (Efficient Portfolio Management) ในบางขณะได้โดยขึ้นอยู่กับดุลยพินิจของผู้จัดการกองทุน

คุณสามารถศึกษาข้อมูลของกองทุนหลักได้จาก <http://www.nextstepfunds.com/nextstep-en-sg/investor/home>

### ■ กลยุทธ์การลงทุน

- กองทุนเปิด แมงูโลไฟก้าวน้ำ มุ่งหวังให้ผลประกอบการเคลื่อนไหวตามกองทุนหลัก (Passive Management)
- กองทุนหลักมุ่งหวังให้ผลประกอบการสูงกว่าดัชนีชี้วัด (Active management)





## กองทุนรวมนี้เหมาะกับใคร?

- ผู้ลงทุนที่สามารถรับความผันผวนทางด้านราคาของกองทุนรวมต่างประเทศ และ/หรือกองทุนรวมอสังหาริมทรัพย์ต่างประเทศที่ลงทุนไปลงทุน ซึ่งอาจจะปรับตัวเพิ่มขึ้นหรือลดลงจนต่ำกว่ามูลค่าที่ลงทุนและทำให้ขาดทุนได้
- ผู้ที่สามารถลงทุนในระยะกลางถึงระยะยาว โดยคาดหวังผลตอบแทนในระยะยาวที่ดีกว่าการลงทุนในตราสารหนี้ทั่วไป
- ผู้ลงทุนที่มีความเข้าใจและสามารถยอมรับความเสี่ยงของการลงทุนในต่างประเทศได้
- ผู้ลงทุนที่แสวงหาการลงทุนเพื่อลดความผันผวนของตลาด หรือมีกรอบระยะเวลาการลงทุนในช่วงสั้น

## กองทุนรวมนี้ไม่เหมาะกับใคร

- ผู้ลงทุนที่เน้นการได้รับผลตอบแทนในจำนวนเงินที่แน่นอน หรือรักษาเงินต้นให้อยู่ครบ



## ทำอย่างไรหากยังไม่เข้าใจนโยบาย และความเสี่ยงของกองทุนนี้

- อ่านหนังสือชี้ชวนฉบับเต็ม หรือสอบถามผู้สนับสนุนการขายและบริษัทจัดการ

**อย่าลงทุนหากไม่เข้าใจลักษณะและความเสี่ยงของกองทุนรวมนี้ดีพอ**





## คุณต้องระวังอะไรเป็นพิเศษ?

### คำเตือนที่สำคัญ

- ผลตอบแทนของกองทุนรวมจะขึ้นอยู่กับผลการดำเนินงานของกองทุน Franklin NextStep Stable Growth Fund (Class A (USD)) (กองทุนหลัก)
- หน่วยลงทุนและ/หรือกองทุนรวมอีทีเอฟที่กองทุนหลักลงทุนอาจลงทุนในตราสารหนี้ที่มีอันดับความน่าเชื่อถือต่ำกว่าอันดับที่สามารถลงทุนได้ (Non-Investment Grade) หรือที่ไม่มีการจัดอันดับความน่าเชื่อถือ (Unrated Securities) โดยขึ้นอยู่กับดุลยพินิจของผู้จัดการกองทุน
- กองทุนเปิด แมนูไลฟ์ที่ก้าวหน้า อาจพิจารณาลงทุนในหรือมีไว้ซึ่งสัญญาซื้อขายล่วงหน้า (Derivatives) เพื่อป้องกันความเสี่ยงจากอัตราแลกเปลี่ยนเงินตราต่างประเทศ (FX hedging) บางส่วน โดยขึ้นอยู่กับดุลยพินิจของผู้จัดการกองทุนตามความเหมาะสมกับสภาพการณ์ในแต่ละขณะ ซึ่งอาจมีต้นทุนสำหรับการทำธุรกรรมป้องกันความเสี่ยง โดยทำให้ผลตอบแทนของกองทุนโดยรวมลดลงจากต้นทุนที่เพิ่มขึ้นได้ นอกจากนี้ กองทุนอาจลงทุนในสัญญาซื้อขายล่วงหน้าเพื่อเพิ่มประสิทธิภาพการบริหารกองทุน (Efficient Portfolio Management) ในบางขณะได้โดยขึ้นอยู่กับดุลยพินิจของผู้จัดการกองทุน โดยพิจารณาจากสภาวะตลาดและสภาวะทางเศรษฐกิจในขณะนั้น รวมถึงปัจจัยอื่นๆ ที่เกี่ยวข้อง เช่น แนวโน้มราคาหลักทรัพย์ ทิศทางอัตราดอกเบี้ย อัตราแลกเปลี่ยน เป็นต้น กองทุนจึงอาจมีความเสี่ยงมากกว่ากองทุนทั่วไปซึ่งเหมาะกับผู้ลงทุนที่คาดหวังผลตอบแทนสูงและสามารถรับความเสี่ยงสูงได้
- กองทุนหลักมีนโยบายลงทุนในหน่วยลงทุนของกองทุนรวมและ/หรือกองทุนรวมอีทีเอฟ จึงมีความเสี่ยงจากการที่ผลการดำเนินงานของกองทุนหลักอาจได้รับผลกระทบโดยตรงจากผลการดำเนินงานของกองทุนรวมต่างๆ ที่กองทุนหลักได้ลงทุนหรือถือครองไว้ นอกจากนี้ การลงทุนในกองทุนรวมต่างๆ อาจทำให้กองทุนมีความเสี่ยงเพิ่มขึ้นกว่าการลงทุนโดยตรงในหลักทรัพย์ เช่น กองทุนรวมอีทีเอฟอาจประสบภาวะขาดสภาพคล่องซึ่งอาจส่งผลให้เกิดความผันผวนมากกว่าหลักทรัพย์ที่กองทุนรวมเหล่านั้นลงทุน เป็นต้น
- กองทุนหลักมีการลงทุนผ่านกองทุนรวมอื่นๆ ทำให้กองทุนหลักมีค่าใช้จ่ายสูงกว่าการลงทุนในหลักทรัพย์โดยตรง โดยกองทุนเปิด แมนูไลฟ์ที่ก้าวหน้าจะต้องรับภาระค่าธรรมเนียมและค่าใช้จ่ายทางอ้อม (ซึ่งรวมถึงค่าธรรมเนียมการจัดการและค่าธรรมเนียมที่ปรึกษาการลงทุนและค่าใช้จ่ายอื่นๆ) ของกองทุนรวมต่างๆ ที่กองทุนหลักลงทุน เนื่องจากกองทุนหลักมีการเปลี่ยนแปลงการจัดสรรการลงทุนในกองทุนรวมต่างๆ เป็นครั้งคราว หรืออัตราส่วนค่าใช้จ่ายของกองทุนรวมต่างๆ ที่ลงทุนได้มีการเปลี่ยนแปลง เป็นผลให้ค่าใช้จ่ายต่างๆ ของกองทุนหลักอาจเพิ่มขึ้นหรือลดลงได้ นอกจากนี้ การคำนวณมูลค่าทรัพย์สินสุทธิของบางกองทุนที่กองทุนหลักลงทุนอาจถูกระงับภายใต้เงื่อนไขบางประการตามที่ระบุไว้ในหนังสือชี้ชวนของกองทุนหลัก ในกรณีที่เกิดเหตุการณ์เช่นนี้อาจส่งผลกระทบต่อความสามารถในการชำระเงินค่าขายคืนของกองทุนหลักได้
- กองทุนหลักมีการลงทุนกระจุกตัวในประเทศสหรัฐอเมริกา และทวีปเอเชีย (ไม่รวมญี่ปุ่น)
- เนื่องจากกองทุนหลักอาจมีการลงทุนผ่านกองทุนต่างๆ ในหลักทรัพย์ที่มีลักษณะของสัญญาซื้อขายล่วงหน้าแฝงที่เป็น Credit-linked ซึ่งผลตอบแทนของหลักทรัพย์ดังกล่าวอ้างอิงกับความสามารถในการชำระหนี้ของสินทรัพย์อ้างอิง (Credit-Linked Securities) กองทุนจึงมีความเสี่ยงที่ผู้ออก Credit-Linked Security อาจผิดนัดชำระหนี้หรือล้มละลาย ซึ่งในกรณีเช่นนี้ กองทุนอาจประสบปัญหาในการได้รับชำระคืนหรือไม่สามารถได้รับชำระคืนเงินต้นและดอกเบี้ยตามระยะเวลาที่กำหนดไว้
- กองทุนหลักอาจลงทุนในสัญญาซื้อขายล่วงหน้า (derivatives) โดยมีวัตถุประสงค์เพื่อป้องกันความเสี่ยงจากอัตราแลกเปลี่ยนเงินตราต่างประเทศ (FX hedging) โดยขึ้นอยู่กับดุลยพินิจของผู้จัดการกองทุนหลักจึงมีความเสี่ยงด้านอัตราแลกเปลี่ยนเงิน



## แผนภาพแสดงตำแหน่งความเสี่ยงของกองทุนรวม

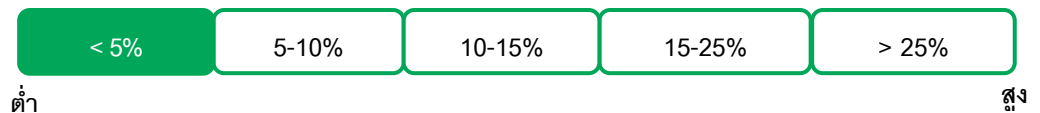


## ปัจจัยความเสี่ยงที่สำคัญ

### ความเสี่ยงจากความผันผวนของราคาหลักทรัพย์ (market risk)

ความผันผวนของ

ผลการดำเนินงาน (SD)



ต่ำ

สูง

### ความเสี่ยงจากการเปลี่ยนแปลงของอัตราแลกเปลี่ยน (exchange rate risk)

การป้องกันความเสี่ยง FX



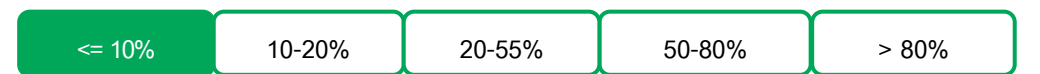
ต่ำ

สูง

### ความเสี่ยงจากการกระจุกตัวลงทุนในผู้ออกตราสาร (high issuer concentration risk)

High Issuer

Concentration Risk



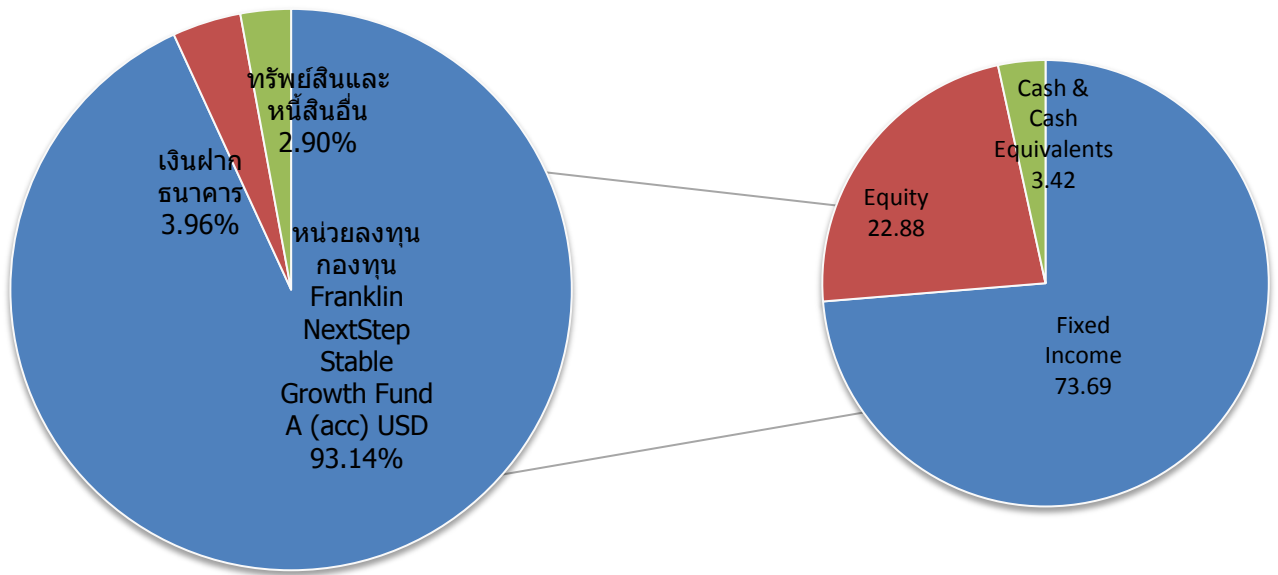
ต่ำ

สูง



## สัดส่วนของประเภททรัพย์สินที่ลงทุน

% ของ NAV



### ชื่อทรัพย์สินที่ลงทุนสูงสุด 5 อันดับแรก : MN-STABLE

ชื่อทรัพย์สิน	% ของ NAV
1. หน่วยลงทุนกองทุน Franklin NextStep Stable Growth Fund A (acc) USD	93.14
2. เงินฝากธนาคาร	3.96
3. ทรัพย์สินและหนี้สินอื่น	2.90

หมายเหตุ: ข้อมูล ณ วันที่ 28 มิถุนายน 2562 ทั้งนี้ คุณสามารถดูข้อมูลที่เป็นปัจจุบันได้ที่ [www.manulife-asset.co.th](http://www.manulife-asset.co.th)

### ชื่อทรัพย์สินที่ลงทุนสูงสุด 5 อันดับแรก : Franklin NextStep Stable Growth Fund

Geographic	% ของ NAV
ISHARES CORE GLOBAL AGGREGATE BOND UCITS ETF	16.26
FTIF-FRANKLIN U.S. LOW DURATION FUND	9.00
FTIF-FRANKLIN GLOBAL AGGREGATE BOND FUND	8.14
ISHARES USD TREASURY BOND 7-10YR UCITS ETF	7.88
EASTSPRING INVESTMENTS - ASIAN LOCAL BOND FUND	6.83

หมายเหตุ: ข้อมูล ณ วันที่ 31 พฤษภาคม 2562 ทั้งนี้ คุณสามารถดูข้อมูลที่เป็นปัจจุบันได้ที่ [www.manulife-asset.co.th](http://www.manulife-asset.co.th)

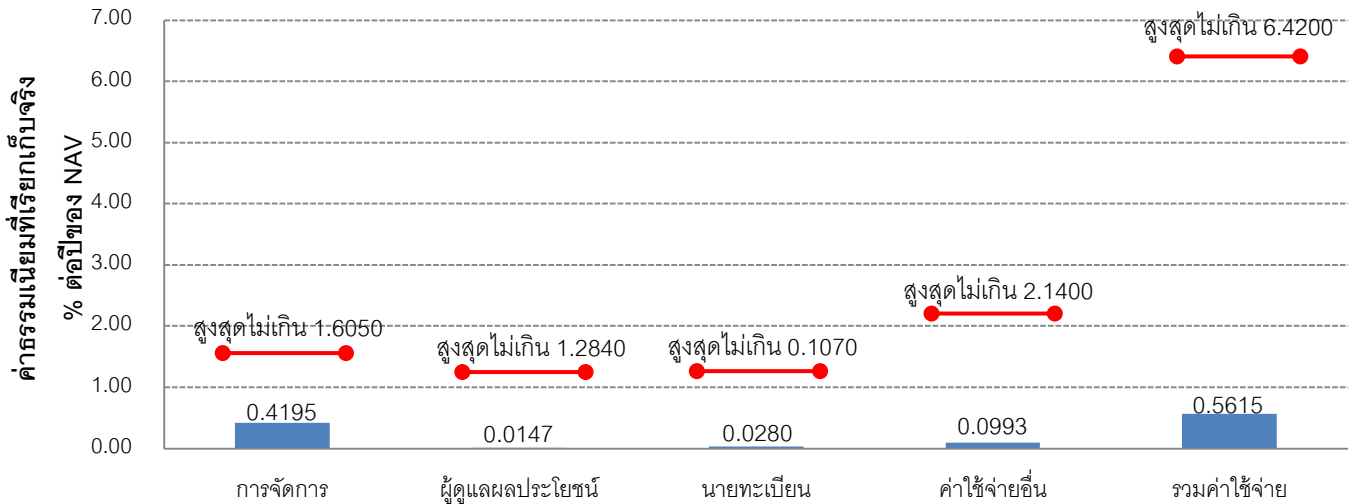




## ค่าธรรมเนียม

\*ค่าธรรมเนียมมีผลกระทบต่อผลตอบแทนที่คุณจะได้รับ ดังนั้น คุณควรพิจารณาการเรียกเก็บ  
ค่าธรรมเนียมดังกล่าวก่อนการลงทุน\*

### ค่าธรรมเนียมที่เรียกเก็บจากกองทุนรวม (% ต่อปีของ NAV)



หมายเหตุ:

- (1) ค่าธรรมเนียมและค่าใช้จ่ายข้างต้นสำหรับรอบระยะเวลาบัญชีระหว่างวันที่ 26 ก.ค. ถึง 31 ธ.ค. 61
- (2) ค่าธรรมเนียมผู้ดูแลผลประโยชน์ข้างต้น อัตราสูงสุดไม่เกินร้อยละ 1.2840 ต่อปี เป็นอัตราที่ประมาณการจากกรณีที่กองทุนมีมูลค่าทรัพย์สินตั้งแต่ 50 ล้านบาทขึ้นไป โดยคำนวณจากอัตราค่าธรรมเนียมขั้นต่ำ 53,500 บาทต่อเดือน (ปัจจุบันยกเว้นค่าธรรมเนียมขั้นต่ำต่อเดือนดังกล่าว โดยจะเรียกเก็บในอัตราขั้นต่ำร้อยละ 0.0642 ต่อปี) ทั้งนี้ ผู้ถือหน่วยลงทุนสามารถดูรายละเอียดอัตราการเก็บค่าธรรมเนียมดังกล่าวเพิ่มเติมได้จากหนังสือชี้ชวนส่วนรายละเอียดโครงการหรือส่วนสรุปข้อมูลสำคัญ ได้ที่ [www.manulife-asset.co.th](http://www.manulife-asset.co.th)
- (3) เป็นอัตราที่รวมภาษีมูลค่าเพิ่ม ภาษีธุรกิจเฉพาะ หรือภาษีอื่นใดแล้ว

### ค่าธรรมเนียมที่เรียกเก็บจากผู้ถือหน่วย (% ของมูลค่าซื้อขาย)

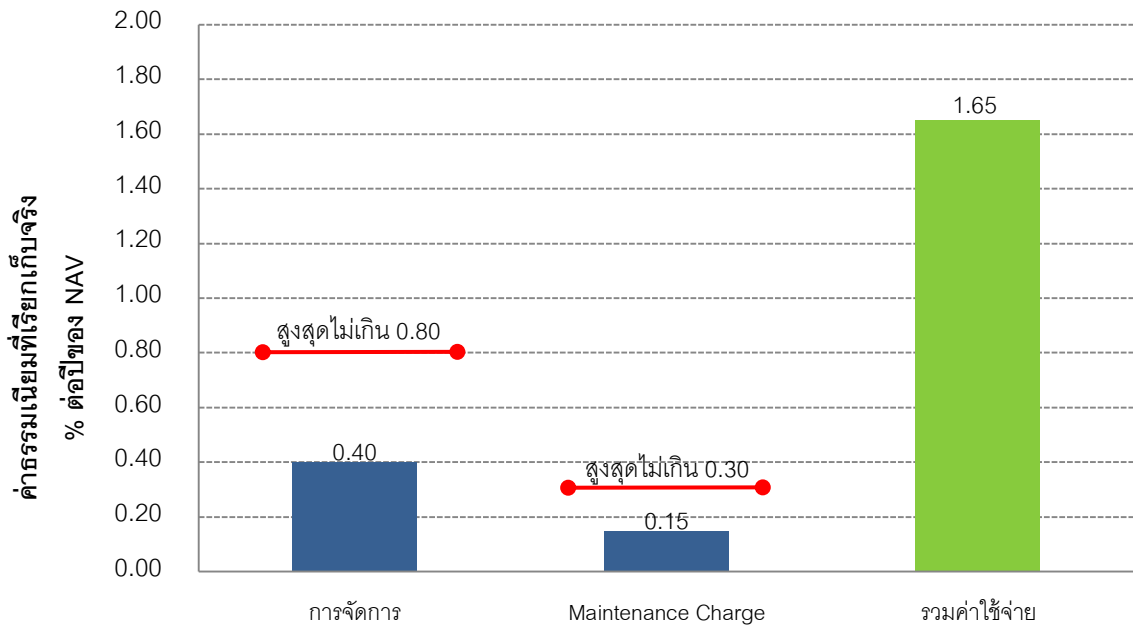
รายการ	สูงสุดไม่เกิน	เก็บจริง
ค่าธรรมเนียมการขาย	1.50%	0.50%
ค่าธรรมเนียมการรับซื้อคืน	ไม่มี	ไม่มี
ค่าธรรมเนียมการสับเปลี่ยนหน่วยลงทุนเข้า	ไม่มี	ไม่มี
ค่าธรรมเนียมการสับเปลี่ยนหน่วยลงทุนออก	ไม่มี	ไม่มี
ค่าธรรมเนียมการโอนหน่วย	ตามที่นายทะเบียนเรียกเก็บ	ไม่เกิน 200 บาท ต่อรายการ
ค่าธรรมเนียมการออกเอกสารแสดงสิทธิในหน่วยลงทุน	ตามที่นายทะเบียนเรียกเก็บ	ไม่เกิน 50 บาท ต่อรายการ
ค่าใช้จ่ายอื่นๆ	ตามที่จ่ายจริง	ตามที่จ่ายจริง

หมายเหตุ :

- (1) ค่าธรรมเนียมดังกล่าวรวมภาษีมูลค่าเพิ่ม ภาษีธุรกิจเฉพาะ หรือภาษีอื่นใดแล้ว
- (2) บริษัทจัดการขอสงวนสิทธิในการเรียกเก็บค่าธรรมเนียมการขายหน่วยลงทุนจากผู้ถือหน่วยลงทุนแต่ละกลุ่ม และ/หรือแต่ละรายในอัตราที่ไม่เท่ากันได้ โดยขึ้นอยู่กับดุลยพินิจของบริษัทจัดการ



## ค่าธรรมเนียมและค่าใช้จ่ายของกองทุนหลัก



หมายเหตุ :

(1) กองทุน Franklin NextStep Stable Growth Fund (Class A (USD)) (“กองทุนหลัก”) มีการเรียกเก็บค่าธรรมเนียมการจัดการในอัตราร้อยละ 0.80 ต่อปีของมูลค่าทรัพย์สินสุทธิของกองทุน และ Maintenance Charges ในอัตราร้อยละ 0.30 ต่อปีของมูลค่าทรัพย์สินสุทธิของกองทุน โดยจะคืน (rebate) ค่าธรรมเนียมการจัดการและ Maintenance Charges ให้แก่กองทุนเปิด แมนูไลฟ์ก้าวหน้า รวมกันให้อัตราร้อยละ 0.55 ต่อปีของมูลค่าเงินลงทุนในกองทุนหลักโดยเก็บเข้าเป็นทรัพย์สินของกองทุนเปิด แมนูไลฟ์ก้าวหน้า ทั้งนี้ อัตราค่าธรรมเนียมและการคืนค่าธรรมเนียมดังกล่าวอาจปรับเปลี่ยนได้ตามการเปลี่ยนแปลงอัตราค่าธรรมเนียมการจัดการและ Maintenance Charges ของกองทุนหลัก (ถ้ามี) โดยบริษัทจัดการขอสงวนสิทธิปรับปรุงรายละเอียดโครงการให้สอดคล้องกับอัตราค่าธรรมเนียมการจัดการ Maintenance Charges และการคืนค่าธรรมเนียม (rebate) ของกองทุนหลัก โดยถือว่าได้รับความเห็นชอบจากผู้ถือหน่วยลงทุนแล้ว และบริษัทจัดการจะเปิดเผยการปรับปรุงรายละเอียดโครงการดังกล่าวให้ผู้ลงทุนรับทราบผ่านทางเว็บไซต์ของบริษัทจัดการ

(2) ค่าใช้จ่ายอื่นๆ รวมผู้รับฝากทรัพย์สิน (custodian) นายทะเบียนและผู้โอนหน่วยลงทุน (registrar and transfer) ค่าใช้จ่ายที่เกี่ยวข้องกับ corporate และตัวแทนปฏิบัติการด้านกองทุน

(3) ค่าใช้จ่ายรวม (Ongoing Charges) ในอัตราร้อยละ 1.65 คำนวณจากรอบปีบัญชี ณ 31 ธ.ค. 61 ได้รวมค่าธรรมเนียมการจัดการ Maintenance Charges และค่าธรรมเนียมอื่นๆ แล้ว ทั้งนี้ ค่าใช้จ่ายดังกล่าวที่เกิดขึ้นจริงอาจเปลี่ยนแปลงได้ในแต่ละปี บริษัทจัดการขอสงวนสิทธิปรับปรุงรายละเอียดโครงการให้สอดคล้องกับค่าใช้จ่าย Ongoing Charges ที่เปลี่ยนแปลงโดยกองทุนหลักในอนาคต โดยถือว่าได้รับความเห็นชอบจากผู้ถือหน่วยลงทุนแล้ว และบริษัทจัดการจะเปิดเผยการปรับปรุงรายละเอียดโครงการดังกล่าวให้ผู้ลงทุนรับทราบผ่านทางเว็บไซต์ของบริษัทจัดการ

## ค่าธรรมเนียมและค่าใช้จ่ายของกองทุนหลัก

ค่าใช้จ่ายที่เรียกเก็บจากผู้ถือหน่วย (% ของมูลค่าหน่วยลงทุน)	สูงสุดไม่เกิน	เก็บจริง
ค่าธรรมเนียมการขาย*	5.75%	5.00%
ค่าธรรมเนียมการรับซื้อคืน	ไม่มี	ไม่มี
ค่าธรรมเนียมการสับเปลี่ยน	1.00%	1.00%

หมายเหตุ : กองทุนหลักจะยกเว้นค่าธรรมเนียมการซื้อหน่วยลงทุนให้กับกองทุนเปิด แมนูไลฟ์ก้าวหน้า





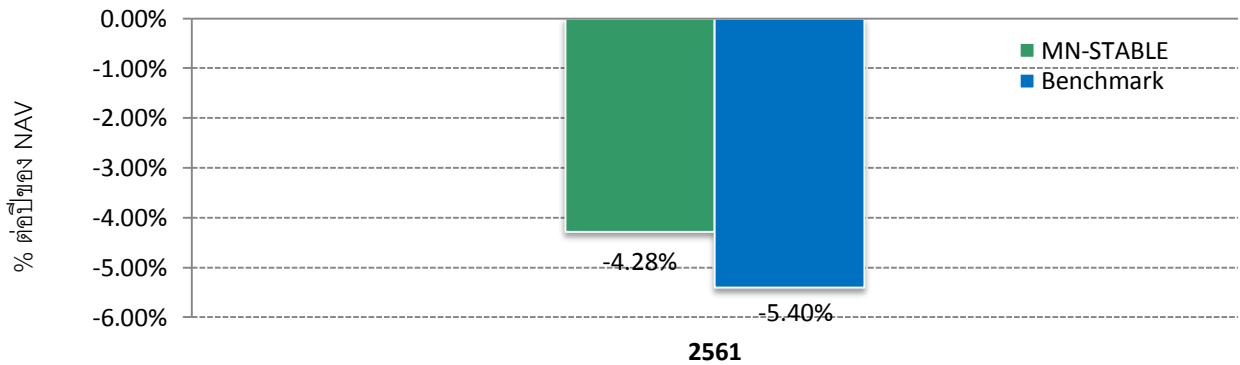
## ผลการดำเนินงานในอดีต

\* ผลการดำเนินงานในอดีต มิได้เป็นสิ่งยืนยันถึงผลการดำเนินงานในอนาคต \*

### 1. ดัชนีชี้วัดของกองทุน (Benchmark) คือ

ผลการดำเนินงานของกองทุนหลัก (past performance of master fund) สัดส่วน 100% ปรับด้วยอัตราแลกเปลี่ยนเป็นสกุลเงินบาท ณ วันที่คำนวณผลตอบแทน

### 2. ผลการดำเนินงานแบบย้อนหลังตามปีปฏิทิน



หมายเหตุ: ผลการดำเนินงานย้อนหลังของปี 2561 เริ่มตั้งแต่วันที่จดทะเบียนจัดตั้งกองทุน (26 ก.ค.61) ถึงวันทำการสุดท้ายของปีปฏิทิน

### 3. กองทุนนี้เคยมีผลขาดทุนสูงสุด (Maximum Drawdown) ในช่วงเวลา 5 ปี คือ -4.81%

\* กรณีกองทุนจัดตั้งไม่ครบ 5 ปีจะแสดงค่าที่เกิดขึ้นนับตั้งแต่จัดตั้งกองทุน

### 4. ความผันผวนของผลการดำเนินงาน (standard deviation) คือ 3.89% ต่อปี

\* กรณีกองทุนจัดตั้งไม่ครบ 5 ปีจะแสดงค่าที่เกิดขึ้นนับตั้งแต่จัดตั้งกองทุน

### 5. ประเภทกองทุนรวมเพื่อใช้เปรียบเทียบผลการดำเนินงาน ณ จุดขาย คือ

Foreign Investment Allocation

### 6. ผลการดำเนินงานย้อนหลังแบบปักหมุด

กองทุน	3 เดือน	Percentile	6 เดือน	Percentile	1 ปี	Percentile	3 ปี	Percentile	5 ปี	Percentile	10 ปี	Percentile	YTD	ตั้งแต่จัดตั้ง
MN-STABLE	0.80	75th	4.63	75th	N/A	N/A	N/A	N/A	N/A	N/A	N/A	N/A	4.63	0.15
เกณฑ์มาตรฐาน	-1.49	95th	0.54	95th	N/A	N/A	N/A	N/A	N/A	N/A	N/A	N/A	0.54	-4.89
ความผันผวนของกองทุน	3.88	50th	3.81	50th	N/A	N/A	N/A	N/A	N/A	N/A	N/A	N/A	3.81	3.89
ความผันผวนของตัวชี้วัด	5.01	50th	4.95	50th	N/A	N/A	N/A	N/A	N/A	N/A	N/A	N/A	4.95	4.60

หมายเหตุ: เป็นข้อมูล ณ วันที่ 28 มิถุนายน 2562 ทั้งนี้คุณสามารถดูข้อมูลที่เป็นปัจจุบันได้ที่ [www.manulife-asset.co.th](http://www.manulife-asset.co.th)

AIMC Category	Peer Percentile	Return (%)						Standard Deviation (%)					
		3M	6M	1Y	3Y	5Y	10Y	3M	6M	1Y	3Y	5Y	10Y
Foreign Investment Allocation	5th Percentile	3.55	16.58	7.34	5.99	3.30	7.50	2.14	2.51	2.51	4.07	5.56	8.33
	25th Percentile	2.47	9.74	4.62	3.99	1.50	4.98	3.04	2.98	3.91	5.43	6.91	10.27
	50th Percentile	1.89	8.23	2.20	3.02	-0.02	4.26	5.11	4.87	5.93	6.51	8.50	10.88
	75th Percentile	0.80	7.09	0.27	1.89	-1.06	2.61	7.35	6.91	8.31	7.49	10.51	12.15
	95th Percentile	-0.87	2.36	-9.40	-3.20	-2.37	1.95	12.90	13.83	16.91	13.21	12.69	15.19

ที่มาของข้อมูลในข้อ 2, 3, 4 และ 6 : Morningstar



## 7. ผลการดำเนินงานของกองทุนหลัก

ผลการดำเนินงานย้อนหลังแบบปักหมุด\*

Fund /Benchmark (USD)	YTD	3 mth	6 mth	1 yr	3 yr	Since Launch (05/02/2016)
Franklin NextStep Stable Growth Fund A (acc) USD		0.18	3.02	0.71	7.33	3.67
Benchmark**		1.25	5.29	3.07	16.87	6.40

หมายเหตุ:

\* แสดงผลการดำเนินงานย้อนหลังในรูปสกุลเงินของกองทุนหลัก

\*\*Blended FTIF-Franklin NextStep Stable Growth Fund Index

ที่มา: Franklin Templeton Investments ณ วันที่ 31 พฤษภาคม 2562





## ข้อมูลอื่นๆ

นโยบายการจ่ายเงินปันผล	ไม่จ่าย	
ผู้ดูแลผลประโยชน์	ธนาคารซีทีแบงก์ เอ็น เอ สาขากรุงเทพฯ	
วันที่จดทะเบียน	26 กรกฎาคม 2561	
อายุโครงการ	ไม่กำหนดอายุโครงการ	
ซื้อและขายคืนหน่วยลงทุน	<b>วันทำการซื้อ:</b>	ทุกวันทำการซื้อขายหน่วยลงทุน ตั้งแต่เวลาเริ่มทำการถึง 15.30 น.
	<b>มูลค่าขั้นต่ำของการสั่งซื้อครั้งแรก :</b> <b>มูลค่าขั้นต่ำของการสั่งซื้อครั้งถัดไป :</b>	10,000 บาท ไม่กำหนด
	<b>วันทำการขายคืน:</b>	ทุกวันทำการซื้อขายหน่วยลงทุน ตั้งแต่เวลาเริ่มทำการถึง 15.30 น.
	<b>มูลค่าขั้นต่ำของการขายคืน :</b> <b>ยอดคงเหลือขั้นต่ำ :</b>	ไม่กำหนด ไม่กำหนด
	<b>ระยะเวลาการรับเงินค่าขายคืน:</b>	ภายใน 5 วันทำการ ถัดจากวันที่คำนวณมูลค่าหน่วยลงทุน (T+5)
	คุณสามารถตรวจสอบมูลค่าทรัพย์สินรายวันได้ที่ <input checked="" type="checkbox"/> เว็บไซต์ของบริษัทจัดการ <a href="http://www.manulife-asset.co.th">www.manulife-asset.co.th</a>	
รายชื่อผู้จัดการกองทุน (การลงทุนในประเทศ)	<b>ชื่อ - นามสกุล</b>	<b>วันที่เริ่มบริหารกองทุนรวมนี้</b>
	นางสาว จินตนา เมฆินทรวงกูร นาย วสุ สุทธิพงษ์ชัย	26 กรกฎาคม 2561 26 กรกฎาคม 2561
อัตราส่วนหมุนเวียนการลงทุนของ กองทุนรวม (PTR)	-	
ผู้สนับสนุนการขายหรือรับซื้อคืน	<b>รายชื่อ</b>	<b>โทรศัพท์</b>
	ธนาคารซีทีแบงก์ เอ็น เอ สาขากรุงเทพฯ	0-2081-0999
หรือผู้สนับสนุนการขายหรือรับซื้อคืนหน่วยลงทุนที่ได้รับแต่งตั้งจากบริษัทจัดการ ผู้ลงทุนสามารถตรวจสอบรายชื่อผู้สนับสนุนการขายหรือรับซื้อคืนหน่วยลงทุนเพิ่มเติมได้ที่ <a href="http://www.manulife-asset.co.th">www.manulife-asset.co.th</a>		
ติดต่อสอบถามรับหนังสือชี้ชวน ร้องเรียน	<b>บริษัทหลักทรัพย์จัดการกองทุน แมนูไลฟ์ (ประเทศไทย) จำกัด</b> 1788 ชั้น 18 อาคารสิงห์ คอมเพล็กซ์ ถนนเพชรบุรีตัดใหม่ แขวงบางกะปิ เขตห้วยขวาง กรุงเทพฯ 10310 โทรศัพท์: 0-2844-0123 โทรสาร: 0-2056-9747 Website: <a href="http://www.manulife-asset.co.th">www.manulife-asset.co.th</a> Email: <a href="mailto:mamt_marketing@manulife.com">mamt_marketing@manulife.com</a>	
ธุรกรรมที่อาจก่อให้เกิดความ ขัดแย้งทางผลประโยชน์	คุณสามารถตรวจสอบธุรกรรมที่อาจก่อให้เกิดความขัดแย้งทางผลประโยชน์ ได้ที่ <a href="http://www.manulife-asset.co.th">www.manulife-asset.co.th</a>	



- การลงทุนในหน่วยลงทุนไม่ใช่การฝากเงิน รวมทั้งไม่ได้อยู่ภายใต้ความคุ้มครองของสถาบันคุ้มครองเงินฝาก จึงมีความเสี่ยงจากการลงทุนซึ่งผู้ลงทุนอาจไม่ได้รับเงินลงทุนคืนเต็มจำนวน
- ได้รับอนุมัติจัดตั้ง และอยู่ภายใต้การกำกับดูแลของสำนักงาน ก.ล.ต.
- การพิจารณาร่างหนังสือชี้ชวนในการเสนอขายหน่วยลงทุนของกองทุนรวมนี้มีได้เป็นการแสดงว่าสำนักงาน ก.ล.ต. ได้รับรองถึงความถูกต้องของข้อมูลในหนังสือชี้ชวนของกองทุนรวม หรือได้ประกันราคาหรือผลตอบแทนของหน่วยลงทุนที่เสนอขายนั้น ทั้งนี้ บริษัทจัดการกองทุนรวม ได้สอบทานข้อมูลในหนังสือชี้ชวนส่วนสรุปข้อมูลสำคัญ ณ วันที่ 28 มิถุนายน 2562 แล้วด้วยความระมัดระวังในฐานะผู้รับผิดชอบในการดำเนินการของกองทุนรวมและขอรับรองว่าข้อมูลดังกล่าวถูกต้อง ไม่เป็นเท็จ และไม่ทำให้ผู้อื่นสำคัญผิด

## คำอธิบายเพิ่มเติม

- **ความเสี่ยงจากความผันผวนของราคาหลักทรัพย์ (Market Risk) :** ความเสี่ยงที่มูลค่าของหลักทรัพย์ที่กองทุนรวมลงทุนจะเปลี่ยนแปลงเพิ่มขึ้นหรือลดลงจากปัจจัยภายนอก เช่น สภาวะเศรษฐกิจการลงทุ น บั้จจัยทางการเมืองทั้งในและต่างประเทศ เป็นต้น ซึ่งพิจารณาได้จากค่า standard deviation (SD) ของกองทุนรวม หากกองทุนรวมมีค่า SD สูงแสดงว่ากองทุนรวมมีความผันผวนจากการเปลี่ยนแปลงของราคาหลักทรัพย์สูง
- **ความเสี่ยงจากการเปลี่ยนแปลงของอัตราแลกเปลี่ยน (Currency Risk) :** การเปลี่ยนแปลงของอัตราแลกเปลี่ยนมีผลกระทบต่อมูลค่าหน่วยลงทุน เช่น กองทุนรวมลงทุนด้วยสกุลเงินดอลลาร์ในช่วงที่เงินบาทอ่อน แต่ขายทำกำไรในช่วงที่บาทแข็ง กองทุนรวมจะได้เงินบาทกลับมาน้อยลง ในทางกลับกันหากกองทุนรวมลงทุนในช่วงที่บาทแข็งและขายทำกำไรในช่วงที่บาทอ่อนก็อาจได้ผลตอบแทนมากขึ้นกว่าเดิมด้วยเช่นกัน ดังนั้น การป้องกันความเสี่ยงจากอัตราแลกเปลี่ยนจึงเป็นเครื่องมือสำคัญในการบริหารความเสี่ยงจากดังกล่าว ซึ่งทำได้ดังต่อไปนี้
  - **อาจป้องกันความเสี่ยงตามดุลยพินิจของผู้จัดการกองทุนรวม :** ผู้ลงทุนอาจมีความเสี่ยงจากอัตราแลกเปลี่ยน ทั้งนี้ กองทุนเปิด แมนูไลฟ์ก้าวหน้า มีการป้องกันความเสี่ยงโดยขึ้นอยู่กับดุลยพินิจของผู้จัดการกองทุนตามความเหมาะสมกับสภาวะการณ์ในแต่ละขณะ
- **อัตราส่วนหมุนเวียนการลงทุนของกองทุนรวม (Portfolio Turnover Ratio : PTR) :** คำนวณจากมูลค่าที่ต่ำกว่าระหว่างผลรวมของมูลค่าการซื้อขายสินกับผลรวมของมูลค่าการขายทรัพย์สินที่กองทุนรวมลงทุนในรอบระยะเวลาบัญชีที่ผ่านมาหารด้วยมูลค่าทรัพย์สินสุทธิเฉลี่ยของกองทุนรวมในรอบระยะเวลาบัญชีเดียวกัน เพื่อให้ผู้ลงทุนทราบถึงมูลค่าการซื้อขายทรัพย์สินและสะท้อนกลยุทธ์การลงทุนของกองทุน ทั้งนี้ กรณีกองทุน Feeder Fund บริษัทจัดการจะซื้อหรือไถ่ถอนหน่วยลงทุนของกองทุนหลักสอดคล้องกับการซื้อหรือไถ่ถอนหน่วยลงทุนของผู้ลงทุน



## ข้อมูลกองทุนหลัก (Master Fund)

ชื่อ :	Franklin NextStep Stable Growth Fund (Class A (USD))
วันเริ่มโครงการ:	วันที่ 5 กุมภาพันธ์ 2559
ประเภท:	กองทุนรวมผสม
อายุโครงการ:	ไม่กำหนด
วัตถุประสงค์และนโยบายการลงทุน:	<ul style="list-style-type: none"> <li>▪ วัตถุประสงค์ในการลงทุนของกองทุนคือการแสวงหาผลตอบแทนรวมจากการลงทุนในระยะยาว จากการเติบโตของเงินลงทุนและรายได้ให้อยู่ในระดับสูง</li> <li>▪ กองทุนมีเป้าหมายในการบรรลุวัตถุประสงค์โดยจะลงทุนอย่างน้อยสองในสามของทรัพย์สินสุทธิของกองทุนในหน่วยลงทุนของกองทุน UCITS และ UCIs ทั้งประเภทกองทุนปิดและกองทุนเปิด (รวมถึงกองทุนอื่นที่เอฟ) ซึ่งบริหารจัดการโดยกลุ่ม Franklin Templeton Investments และบริษัทหลักทรัพย์จัดการกองทุนอื่น (“กองทุนต่างๆ ที่อยู่ภายใต้การลงทุนของกองทุนนี้” หรือ “Underlying Funds”) โดยมีการลงทุนในตราสารทุนที่มีมูลค่าตลาดขนาดใดก็ได้ (ทั้งบริษัทขนาดกลางและขนาดเล็ก) และลงทุนในตราสารหนี้ซึ่งมีอัตราดอกเบี้ยคงที่หรืออัตราดอกเบี้ยลอยตัวที่ออกโดยผู้ออกตราสารที่อยู่ในทุกภูมิภาคทั่วโลก รวมถึงตลาดเกิดใหม่</li> <li>▪ ตราสารหนี้ดังกล่าวรวมถึงตราสารที่มีอันดับความน่าเชื่อถือที่สามารถลงทุนได้ (investment grade) ตราสารที่มีอันดับความน่าเชื่อถือต่ำกว่าที่สามารถลงทุนได้ (non-investment grade) หรือตราสารที่ไม่ได้รับการจัดอันดับความน่าเชื่อถือ (unrated securities) ที่ออกหรือรับประกันโดยภาครัฐและบริษัท โดยกองทุนจะลงทุนไม่เกิน ร้อยละ 10 ของมูลค่าทรัพย์สินของกองทุนในหลักทรัพย์ที่ออก และ/หรือรับประกันโดยภาครัฐใดภาครัฐหนึ่งหรือผู้ออกที่เกี่ยวข้องกับภาครัฐใดๆ ที่ได้รับการจัดอันดับความน่าเชื่อถือต่ำกว่าอันดับที่สามารถลงทุนได้ในขณะที่เข้าลงทุน</li> <li>▪ กองทุนจะดำรงสัดส่วนโดยกระจายการลงทุน ตั้งแต่ร้อยละ 10 ถึงร้อยละ 30 ในตราสารทุนและหลักทรัพย์ที่อ้างอิงกับตราสารทุนทั่วโลก และตั้งร้อยละ 70 ถึงร้อยละ 90 ในตราสารหนี้ซึ่งมีอัตราดอกเบี้ยคงที่หรืออัตราดอกเบี้ยลอยตัว โดยการจัดสรรการลงทุนดังกล่าวนี้อาจเปลี่ยนแปลงได้ในบางช่วงเวลาที่ขึ้นอยู่กับสภาพการณ์ตลาดและมุมมองของผู้จัดการกองทุนด้านกลยุทธ์การลงทุน และการปรับสัดส่วนการลงทุนระยะสั้น (Tactic asset allocation) ในทรัพย์สินแต่ละประเภท</li> <li>▪ การลงทุนผ่านกองทุนต่างๆ ที่อยู่ภายใต้การลงทุนของกองทุนนี้ (Underlying Funds) อาจทำให้กองทุนมีการลงทุนในตราสารกึ่งหนี้กึ่งทุน หลักทรัพย์ที่มีลักษณะของสัญญาซื้อขายล่วงหน้าแฝง (Credit-linked securities) ตราสารหนี้ที่ผู้ออก (ในขณะที่ยื่นซื้อ) อาจไม่สามารถชำระคืนเงินต้นหรือดอกเบี้ย (ตราสารผิดนัดชำระหนี้) รวมถึงหลักทรัพย์ของบริษัทที่มีหรือกำลังจะมีการปรับโครงสร้างองค์กร โครงสร้างทางการเงิน หรือการล้มละลาย (ปรับโครงสร้างบริษัท)</li> <li>▪ กองทุนอาจลงทุนในสัญญาซื้อขายล่วงหน้า (derivatives) โดยมีวัตถุประสงค์เพื่อป้องกันความเสี่ยงจากอัตราแลกเปลี่ยนเงินตราต่างประเทศ (FX hedging) เท่านั้น (ผู้ลงทุนสามารถอ่านรายละเอียดเพิ่มเติมได้ในหนังสือชี้ชวนข้อมูลกองทุนรวมที่ <a href="http://www.manulife-asset.co.th">www.manulife-asset.co.th</a>)</li> </ul>
ดัชนีเกณฑ์มาตรฐาน:	Bloomberg Barclays Multiverse (hedged to USD) Index 60% + MSCI All Country Asia Pacific Ex-Japan Index 15% + JPM GBI-EM Broad Diversified Asia Index 15% + MSCI All Country World Index 10%
สกุลเงิน:	ดอลลาร์สหรัฐอเมริกา (USD)
ผู้บริหารจัดการลงทุน:	Franklin Advisers, Inc. , Franklin Templeton Investments Corp. and Franklin Templeton Investments (Asia) Limited
ผู้รับฝากทรัพย์สิน (Custodian)	J.P. Morgan Bank Luxembourg S.A.

