

หนังสือชี้ชวนส่วนสรุปข้อมูลสำคัญ

Manulife Asset Management

บริษัทหลักทรัพย์จัดการกองทุน แมนูไลฟ์ (ประเทศไทย) จำกัด
การเข้าร่วมการต่อต้านทุจริต: ได้ประกาศเจตนารมณ์
เข้าร่วม CAC

กองทุนเปิด แมนูไลฟ์ก้าวกระโดด

Manulife NextStep Dynamic Growth FIF (MN-DYNAMIC)

กองทุนรวมผสม

กองทุนรวมฟีดเดอร์ (Feeder Fund)

กองทุนรวมที่เน้นลงทุนแบบมีความเสี่ยงต่างประเทศ



คุณกำลังจะลงทุนอะไร?



กองทุนรวมนี้เหมาะกับใคร?



คุณต้องระวังอะไรเป็นพิเศษ?



สัดส่วนของประเภททรัพย์สินที่ลงทุน



ค่าธรรมเนียม



ผลการดำเนินงาน



ข้อมูลอื่น ๆ

การลงทุนในกองทุนรวมไม่ใช่การฝากเงิน





คุณกำลังจะลงทุนอะไร?

■ นโยบายการลงทุน

- กองทุนเปิด แมนูไลฟ์ก้าวกระโดด เน้นลงทุนในหน่วยลงทุนของกองทุน FRANKLIN TEMPLETON INVESTMENT FUNDS - Franklin NextStep Dynamic Growth Fund (Class A (USD)) (กองทุนหลัก) เพียงกองทุนเดียวโดยเฉลี่ยในรอบปีบัญชีไม่น้อยกว่าร้อยละ 80 ของมูลค่าทรัพย์สินสุทธิของกองทุน
- กองทุน Franklin NextStep Dynamic Growth Fund (Class A (USD)) (กองทุนหลัก) มีนโยบายลงทุนในหน่วยลงทุนของกองทุน UCITS และ Undertaking for Collective Investment (“UCIs”) ทั้งประเภทกองทุนปิดและกองทุนเปิด (รวมถึงกองทุนรวมอียิปต์) ซึ่งลงทุนในตราสารทุน ตราสารหนี้ และ/หรือหลักทรัพย์อื่น โดยจะดำรงสัดส่วนการลงทุน ตั้งแต่ร้อยละ 60 ถึงร้อยละ 80 ในตราสารทุนและหลักทรัพย์ที่อ้างอิงกับตราสารทุนทั่วโลก และตั้งร้อยละ 20 ถึงร้อยละ 40 ในตราสารหนี้ซึ่งมีอัตราดอกเบี้ยคงที่หรืออัตราดอกเบี้ยลอยตัว โดยการจัดสรรการลงทุนตามประเภททรัพย์สินดังกล่าวนี้อาจเปลี่ยนแปลงได้ในบางช่วงเวลาที่ขึ้นอยู่กับสถานการณ์ตลาด มุมมองของผู้จัดการกองทุนด้านกลยุทธ์การลงทุน และการปรับสัดส่วนการลงทุนระยะสั้น (Tactical asset allocation) ในทรัพย์สินแต่ละประเภท
- หน่วยลงทุนและ/หรือกองทุนรวมอียิปต์ที่กองทุนหลักลงทุนอาจลงทุนในตราสารหนี้ซึ่งมีอัตราดอกเบี้ยคงที่หรืออัตราดอกเบี้ยลอยตัวของผู้ออกตราสารที่อยู่ในทุกภูมิภาคทั่วโลก รวมถึงตลาดเกิดใหม่ ทั้งนี้ ตราสารหนี้ดังกล่าวรวมถึงตราสารที่มีอันดับความน่าเชื่อถือที่สามารถลงทุนได้ (investment grade) ตราสารที่มีอันดับความน่าเชื่อถือต่ำกว่าที่สามารถลงทุนได้ (non-investment grade) หรือตราสารที่ไม่ได้รับการจัดอันดับความน่าเชื่อถือ (unrated securities) ที่ออกหรือรับประกันโดยภาครัฐและบริษัท โดยกองทุนจะลงทุนไม่เกินร้อยละ 10 ของมูลค่าทรัพย์สินของกองทุนในหลักทรัพย์ที่ออก และ/หรือรับประกันโดยภาครัฐใดภาครัฐหนึ่งหรือผู้ออกที่เกี่ยวข้องกับภาครัฐใดๆ ซึ่งมีการจัดอันดับความน่าเชื่อถือต่ำกว่าอันดับที่สามารถลงทุนได้ในขณะที่เข้าลงทุน
- กองทุนหลักอาจมีการลงทุนผ่านกองทุนต่างๆ ที่มีการลงทุนในตราสารกึ่งหนี้กึ่งทุน หลักทรัพย์ที่มีลักษณะของสัญญาซื้อขายล่วงหน้าแฝง (Credit-linked securities) ตราสารหนี้ที่ผู้ออก (ในขณะที่เข้าซื้อ) อาจไม่สามารถชำระคืนเงินต้นหรือดอกเบี้ย (ตราสารผิดนัดชำระหนี้) รวมถึงหลักทรัพย์ของบริษัทที่มีหรือกำลังจะมีการปรับโครงสร้างองค์กร โครงสร้างทางการเงิน หรือการล้มละลาย (ปรับโครงสร้างบริษัท)
- กองทุนหลักอาจลงทุนในสัญญาซื้อขายล่วงหน้า (derivatives) โดยมีวัตถุประสงค์เพื่อป้องกันความเสี่ยงจากอัตราแลกเปลี่ยนเงินตราต่างประเทศ (FX hedging) เท่านั้น
- ทั้งนี้ กองทุนอาจพิจารณาลงทุนในสัญญาซื้อขายล่วงหน้า (Derivatives) เพื่อป้องกันความเสี่ยงจากอัตราแลกเปลี่ยนเงินตราต่างประเทศ (FX hedging) หรือเพื่อเพิ่มประสิทธิภาพการบริหารกองทุน (Efficient Portfolio Management) ในบางขณะได้โดยขึ้นอยู่กับดุลยพินิจของผู้จัดการกองทุน

คุณสามารถศึกษาข้อมูลของกองทุนหลักได้จาก <http://www.nextstepfunds.com/nextstep-en-sg/investor/home>

■ กลยุทธ์การลงทุน

- กองทุนเปิด แมนูไลฟ์ก้าวกระโดด มุ่งหวังให้ผลประกอบการเคลื่อนไหวตามกองทุนหลัก (Passive Management)
- กองทุนหลักมุ่งหวังให้ผลประกอบการสูงกว่าดัชนีชี้วัด (Active management)





กองทุนรวมนี้เหมาะกับใคร?

- ผู้ลงทุนที่สามารถรับความผันผวนทางด้านราคาของกองทุนรวมต่างประเทศ และ/หรือกองทุนรวมอีทีเอฟต่างประเทศที่ลงทุนไปลงทุน ซึ่งอาจจะปรับตัวเพิ่มขึ้นหรือลดลงจนต่ำกว่ามูลค่าที่ลงทุนและทำให้ขาดทุนได้
- ผู้ที่สามารถลงทุนในระยะยาว โดยคาดหวังผลตอบแทนในระยะยาวที่ดีกว่าการลงทุนในตราสารหนี้ทั่วไป
- ผู้ลงทุนที่มีความเข้าใจและสามารถยอมรับความเสี่ยงของการลงทุนในต่างประเทศได้
- ผู้ลงทุนที่ประสงค์จะลงทุนเพื่อโอกาสรับผลตอบแทนที่ดีในระยะยาวและสามารถยอมรับความผันผวนในระดับสูงได้

กองทุนรวมนี้ไม่เหมาะกับใคร

- ผู้ลงทุนที่เน้นการได้รับผลตอบแทนในจำนวนเงินที่แน่นอน หรือรักษาเงินต้นให้อยู่ครบ



ทำอย่างไรหากยังไม่เข้าใจนโยบาย และความเสี่ยงของกองทุนนี้

- อ่านหนังสือชี้ชวนฉบับเต็ม หรือสอบถามผู้สนับสนุนการขายและบริษัทจัดการ

อย่าลงทุนหากไม่เข้าใจลักษณะและความเสี่ยงของกองทุนรวมนี้ดีพอ





คุณต้องระวังอะไรเป็นพิเศษ?

คำเตือนที่สำคัญ

- ผลตอบแทนของกองทุนรวมจะขึ้นอยู่กับผลการดำเนินงานของกองทุน Franklin NextStep Dynamic Growth Fund (Class A (USD)) (กองทุนหลัก)
- หน่วยลงทุนและ/หรือกองทุนรวมอีทีเอฟที่กองทุนหลักลงทุนอาจลงทุนในตราสารหนี้ที่มีอันดับความน่าเชื่อถือต่ำกว่าอันดับที่สามารถลงทุนได้ (Non-Investment Grade) หรือที่ไม่มีการจัดอันดับความน่าเชื่อถือ (Unrated Securities) โดยขึ้นอยู่กับดุลยพินิจของผู้จัดการกองทุน
- กองทุนเปิด แมนูไลฟ์ก้าวกระโดด อาจพิจารณาลงทุนในหรือมีไว้ซึ่งสัญญาซื้อขายล่วงหน้า (Derivatives) เพื่อป้องกันความเสี่ยงจากอัตราแลกเปลี่ยนเงินตราต่างประเทศ (FX hedging) บางส่วน โดยขึ้นอยู่กับดุลยพินิจของผู้จัดการกองทุนตามความเหมาะสมกับสภาพการณ์ในแต่ละขณะ ซึ่งอาจมีต้นทุนสำหรับการทำธุรกรรมป้องกันความเสี่ยง โดยทำให้ผลตอบแทนของกองทุนโดยรวมลดลงจากต้นทุนที่เพิ่มขึ้นได้ นอกจากนี้ กองทุนอาจลงทุนในสัญญาซื้อขายล่วงหน้าเพื่อเพิ่มประสิทธิภาพการบริหารกองทุน (Efficient Portfolio Management) ในบางขณะได้โดยขึ้นอยู่กับดุลยพินิจของผู้จัดการกองทุน โดยพิจารณาจากสภาวะตลาดและสภาวะทางเศรษฐกิจในขณะนั้น รวมถึงปัจจัยอื่นๆ ที่เกี่ยวข้อง เช่น แนวโน้มราคาหลักทรัพย์ ทิศทางอัตราดอกเบี้ย อัตราแลกเปลี่ยน เป็นต้น กองทุนจึงอาจมีความเสี่ยงมากกว่ากองทุนทั่วไปซึ่งเหมาะกับผู้ลงทุนที่คาดหวังผลตอบแทนสูงและสามารถรับความเสี่ยงสูงได้
- กองทุนหลักมีนโยบายลงทุนในหน่วยลงทุนของกองทุนรวมและ/หรือกองทุนรวมอีทีเอฟ จึงมีความเสี่ยงจากการที่ผลการดำเนินงานของกองทุนหลักอาจได้รับผลกระทบโดยตรงจากผลการดำเนินงานของกองทุนรวมต่างๆ ที่กองทุนหลักได้ลงทุนหรือถือครองไว้ นอกจากนี้ การลงทุนในกองทุนรวมต่างๆ อาจทำให้กองทุนมีความเสี่ยงเพิ่มขึ้นกว่าการลงทุนโดยตรงในหลักทรัพย์ เช่น กองทุนรวมอีทีเอฟอาจประสบภาวะขาดสภาพคล่องซึ่งอาจส่งผลให้เกิดความผันผวนมากกว่าหลักทรัพย์ที่กองทุนรวมเหล่านั้นลงทุน เป็นต้น
- กองทุนหลักมีการลงทุนผ่านกองทุนรวมอื่นๆ ทำให้กองทุนหลักมีค่าใช้จ่ายสูงกว่าการลงทุนในหลักทรัพย์โดยตรง โดยกองทุนเปิด แมนูไลฟ์ก้าวกระโดดจะต้องรับภาระค่าธรรมเนียมและค่าใช้จ่ายทางอ้อม (ซึ่งรวมถึงค่าธรรมเนียมการจัดการและค่าธรรมเนียมที่ปรึกษาการลงทุนและค่าใช้จ่ายอื่นๆ) ของกองทุนรวมต่างๆ ที่กองทุนหลักลงทุน เนื่องจากกองทุนหลักมีการเปลี่ยนแปลงการจัดสรรการลงทุนในกองทุนรวมต่างๆ เป็นครั้งคราว หรืออัตราส่วนค่าใช้จ่ายของกองทุนรวมต่างๆ ที่ลงทุนไว้มีการเปลี่ยนแปลง เป็นผลให้ค่าใช้จ่ายต่างๆ ของกองทุนหลักอาจเพิ่มขึ้นหรือลดลงได้ นอกจากนี้ การคำนวณมูลค่าทรัพย์สินสุทธิของบางกองทุนที่กองทุนหลักลงทุนอาจถูกระงับภายใต้เงื่อนไขบางประการตามที่ระบุไว้ในหนังสือชี้ชวนของกองทุนหลัก ในกรณีที่เกิดเหตุการณ์ เช่นนี้อาจส่งผลกระทบต่อความสามารถในการชำระเงินค่าขายคืนของกองทุนหลักได้
- กองทุนหลักมีการลงทุนกระจุกตัวในประเทศสหรัฐอเมริกา และทวีปเอเชีย (ไม่รวมญี่ปุ่น)
- เนื่องจากกองทุนหลักอาจมีการลงทุนผ่านกองทุนต่างๆ ในหลักทรัพย์ที่มีลักษณะของสัญญาซื้อขายล่วงหน้าแฝงที่เป็น Credit-linked ซึ่งผลตอบแทนของหลักทรัพย์ดังกล่าวอ้างอิงกับความสามารถในการชำระหนี้ของสินทรัพย์อ้างอิง (Credit-Linked Securities) กองทุนจึงมีความเสี่ยงที่ผู้ออก Credit-Linked Security อาจผิดนัดชำระหนี้หรือล้มละลาย ซึ่งในกรณีเช่นนี้ กองทุนอาจประสบปัญหาในการได้รับชำระคืนหรือไม่สามารถได้รับชำระคืนเงินต้นและดอกเบี้ยตามระยะเวลาที่กำหนดไว้
- กองทุนหลักอาจลงทุนในสัญญาซื้อขายล่วงหน้า (derivatives) โดยมีวัตถุประสงค์เพื่อป้องกันความเสี่ยงจากอัตราแลกเปลี่ยนเงินตราต่างประเทศ (FX hedging) โดยขึ้นอยู่กับดุลยพินิจของผู้จัดการกองทุนหลักจึงมีความเสี่ยงด้านอัตราแลกเปลี่ยนเงิน



แผนภาพแสดงตำแหน่งความเสี่ยงของกองทุนรวม

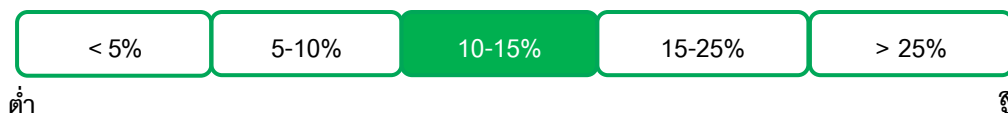


ปัจจัยความเสี่ยงที่สำคัญ

ความเสี่ยงจากความผันผวนของราคาหลักทรัพย์ (market risk)

ความผันผวนของ

ผลการดำเนินงาน (SD)



ต่ำ

สูง

ความเสี่ยงจากการเปลี่ยนแปลงของอัตราแลกเปลี่ยน (exchange rate risk)

การป้องกันความเสี่ยง FX



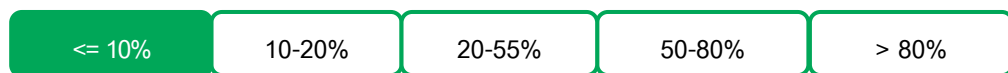
ต่ำ

สูง

ความเสี่ยงจากการกระจุกตัวลงทุน

High Issuer

Concentration Risk



ต่ำ

สูง

High Sector

Concentration Risk



ต่ำ

สูง

High Country

Concentration Risk



ต่ำ

สูง

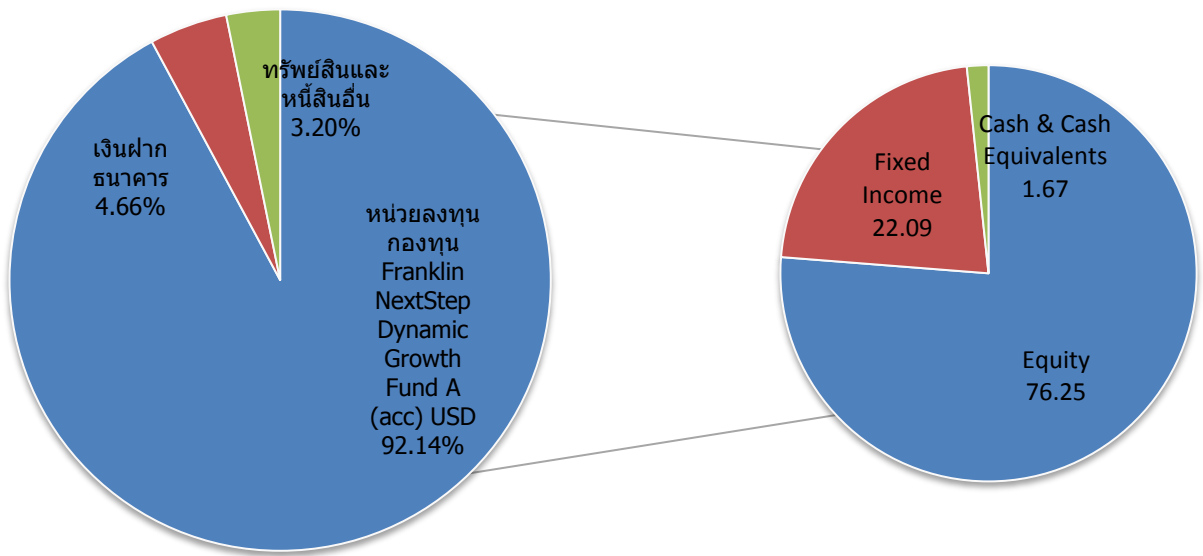
หมายเหตุ: กองทุนรวมมีการลงทุนกระจุกตัวในประเทศสหรัฐอเมริกา (United States)





สัดส่วนของประเภททรัพย์สินที่ลงทุน

% ของ NAV



ชื่อทรัพย์สินที่ลงทุนสูงสุด 5 อันดับแรก : MN-DYNAMIC

ชื่อทรัพย์สิน	% ของ NAV
1. หน่วยลงทุนกองทุน Franklin NextStep Dynamic Growth Fund A (acc) USD	92.14
2. เงินฝากธนาคาร	4.66
3. ทรัพย์สินและหนี้สินอื่น	3.20

หมายเหตุ: ข้อมูล ณ วันที่ 30 มิถุนายน 2563 ทั้งนี้ คุณสามารถดูข้อมูลที่เป็นปัจจุบันได้ที่ www.manulife-asset.co.th

ชื่อทรัพย์สินที่ลงทุนสูงสุด 5 อันดับแรก : Franklin NextStep Dynamic Growth Fund

Geographic	% ของ NAV
INVESTEC GLOBAL STRATEGY FUND LTD-ASIAN EQUITY	11.99
FIDELITY FUNDS - ASIAN SPECIAL SITUATIONS FUND	10.02
ISHARES CORE S&P 500 UCITS ETF	9.43
AMUNDI MSCI EM ASIA UCITS ETF	9.30
FTIF-TEMPLETON ASIAN GROWTH FUND	7.58

หมายเหตุ: ข้อมูล ณ วันที่ 30 มิถุนายน 2563 ทั้งนี้ คุณสามารถดูข้อมูลที่เป็นปัจจุบันได้ที่ www.manulife-asset.co.th

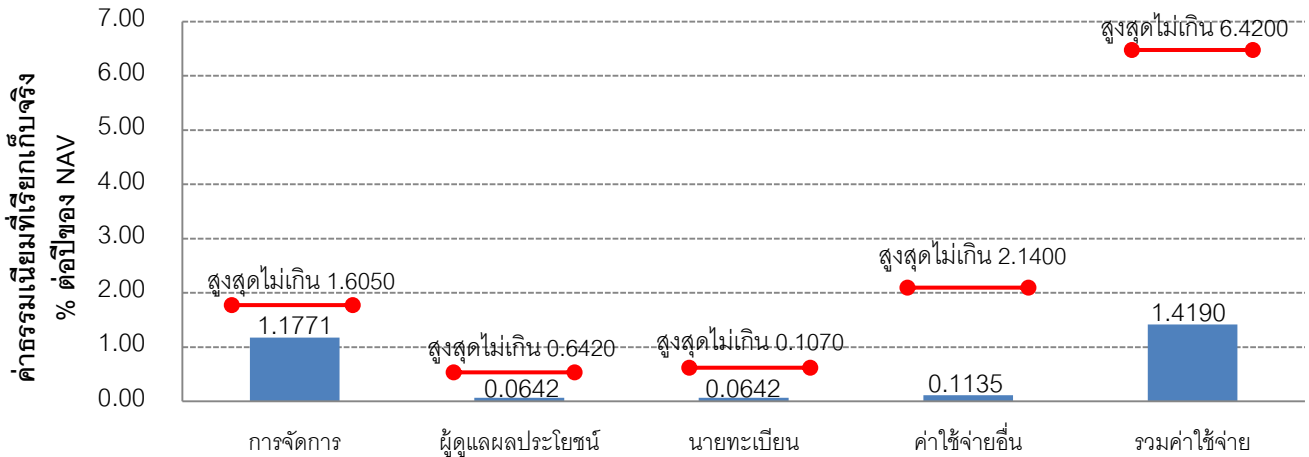




ค่าธรรมเนียม

*ค่าธรรมเนียมมีผลกระทบต่อผลตอบแทนที่คุณจะได้รับ ดังนั้น คุณควรพิจารณาการเรียกเก็บ
ค่าธรรมเนียมดังกล่าวก่อนการลงทุน*

ค่าธรรมเนียมที่เรียกเก็บจากกองทุนรวม (% ต่อปีของ NAV)



หมายเหตุ:

- ค่าธรรมเนียมผู้ดูแลผลประโยชน์ข้างต้น อัตราสูงสุดไม่เกินร้อยละ 0.6420 ต่อปี เป็นอัตราที่ประมาณการจากกรณีที่กองทุนมีมูลค่าทรัพย์สินตั้งแต่ 100 ล้านบาทขึ้นไป โดยคำนวณจากอัตราค่าธรรมเนียมขั้นต่ำ 53,500 บาทต่อเดือน (ปัจจุบันยกเว้นค่าธรรมเนียมขั้นต่ำต่อเดือนดังกล่าว โดยจะเรียกเก็บในอัตราขั้นต่ำร้อยละ 0.0642 ต่อปี) ทั้งนี้ ผู้ถือหน่วยลงทุนสามารถดูรายละเอียดอัตราการเก็บค่าธรรมเนียมดังกล่าวเพิ่มเติมได้จากหนังสือชี้ชวนส่วนรายละเอียดโครงการหรือส่วนสรุปข้อมูลสำคัญ ได้ที่ www.manulife-asset.co.th
- เป็นอัตราที่รวมภาษีมูลค่าเพิ่ม ภาษีธุรกิจเฉพาะ หรือภาษีอื่นใดแล้ว

ค่าธรรมเนียมที่เรียกเก็บจากผู้ถือหน่วย (% ของมูลค่าซื้อขาย)

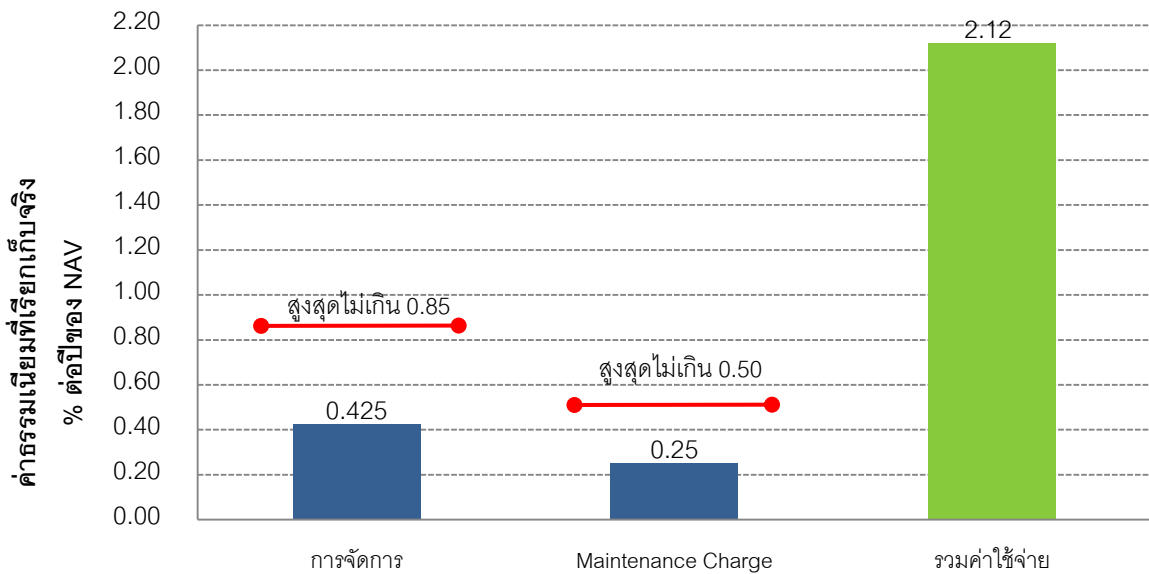
รายการ	สูงสุดไม่เกิน	เก็บจริง
ค่าธรรมเนียมการขาย	1.50%	1.50%
ค่าธรรมเนียมการรับซื้อคืน	ไม่มี	ไม่มี
ค่าธรรมเนียมการสับเปลี่ยนหน่วยลงทุนเข้า	ไม่มี	ไม่มี
ค่าธรรมเนียมการสับเปลี่ยนหน่วยลงทุนออก	ไม่มี	ไม่มี
ค่าธรรมเนียมการโอนหน่วย	ตามที่นายทะเบียนเรียกเก็บ	ไม่เกิน 200 บาท ต่อรายการ
ค่าธรรมเนียมการออกเอกสารแสดงสิทธิในหน่วยลงทุน	ตามที่นายทะเบียนเรียกเก็บ	ไม่เกิน 50 บาท ต่อรายการ
ค่าใช้จ่ายอื่นๆ	ตามที่จ่ายจริง	ตามที่จ่ายจริง

หมายเหตุ :

- ค่าธรรมเนียมดังกล่าวรวมภาษีมูลค่าเพิ่ม ภาษีธุรกิจเฉพาะ หรือภาษีอื่นใดแล้ว
- บริษัทจัดการขอสงวนสิทธิในการเรียกเก็บค่าธรรมเนียมการขายหน่วยลงทุนจากผู้ซื้อหน่วยลงทุนแต่ละกลุ่ม และ/หรือแต่ละรายในอัตราที่ไม่เท่ากันได้ โดยขึ้นอยู่กับดุลยพินิจของบริษัทจัดการ



ค่าธรรมเนียมและค่าใช้จ่ายของกองทุนหลัก



หมายเหตุ :

- กองทุน Franklin NextStep Dynamic Growth Fund (Class A (USD)) (“กองทุนหลัก”) มีการเรียกเก็บค่าธรรมเนียมการจัดการในอัตราร้อยละ 0.85 ต่อปีของมูลค่าทรัพย์สินสุทธิของกองทุน และ Maintenance Charges ในอัตราร้อยละ 0.50 ต่อปีของมูลค่าทรัพย์สินสุทธิของกองทุน โดยจะคืน (rebate) ค่าธรรมเนียมการจัดการและ Maintenance Charges ให้แก่กองทุนเปิด แมนูไลฟ์ก้าวกระโดด รวมกันในอัตราร้อยละ 0.675 ต่อปีของมูลค่าเงินลงทุนในกองทุนหลักโดยเก็บเข้าเป็นทรัพย์สินของกองทุนเปิด แมนูไลฟ์ก้าวกระโดด ทั้งนี้ อัตราค่าธรรมเนียมและการคืนค่าธรรมเนียมดังกล่าวอาจปรับเปลี่ยนได้ตามการเปลี่ยนแปลงอัตราค่าธรรมเนียมการจัดการและ Maintenance Charges ของกองทุนหลัก (ถ้ามี) โดยบริษัทจัดการของสงวนสิทธิปรับปรุงรายละเอียดโครงการให้สอดคล้องกับอัตราค่าธรรมเนียมการจัดการ Maintenance Charges และการคืนค่าธรรมเนียม (rebate) ของกองทุนหลัก โดยถือว่าได้รับความเห็นชอบจากผู้ถือหน่วยลงทุนแล้ว และบริษัทจัดการจะเปิดเผยการปรับปรุงรายละเอียดโครงการดังกล่าวให้ผู้ลงทุนรับทราบผ่านทางเว็บไซต์ของบริษัทจัดการ
- ค่าใช้จ่ายอื่นๆ รวมถึงผู้รับฝากทรัพย์สิน (custodian) นายทะเบียนและผู้โอนหน่วยลงทุน (registrar and transfer) ค่าใช้จ่ายที่เกี่ยวข้องกับ corporate และตัวแทนปฏิบัติการด้านกองทุน
- ค่าใช้จ่ายรวม (Total Expense Ratio) ในอัตราร้อยละ 2.12 คำนวณจากรอบปีบัญชี ณ 31 ธ.ค. 62 ได้รวมค่าธรรมเนียมการจัดการ Maintenance Charges และค่าธรรมเนียมอื่นๆ แล้ว ทั้งนี้ บริษัทจัดการของสงวนสิทธิปรับปรุงรายละเอียดโครงการให้สอดคล้องกับค่าใช้จ่าย Ongoing Charges ที่เปลี่ยนแปลงโดยกองทุนหลักในอนาคต โดยถือว่าได้รับความเห็นชอบจากผู้ถือหน่วยลงทุนแล้ว และบริษัทจัดการจะเปิดเผยการปรับปรุงรายละเอียดโครงการดังกล่าวให้ผู้ลงทุนรับทราบผ่านทางเว็บไซต์ของบริษัทจัดการ

ค่าธรรมเนียมและค่าใช้จ่ายของกองทุนหลัก

ค่าใช้จ่ายที่เรียกเก็บจากผู้ถือหน่วย (% ของมูลค่าหน่วยลงทุน)	สูงสุดไม่เกิน	เก็บจริง
ค่าธรรมเนียมการขาย*	5.75%	5.00%
ค่าธรรมเนียมการรับซื้อคืน	ไม่มี	ไม่มี
ค่าธรรมเนียมการสับเปลี่ยน	1.00%	1.00%

หมายเหตุ : กองทุนหลักจะยกเว้นค่าธรรมเนียมการซื้อหน่วยลงทุนให้กับกองทุนเปิด แมนูไลฟ์ก้าวกระโดด





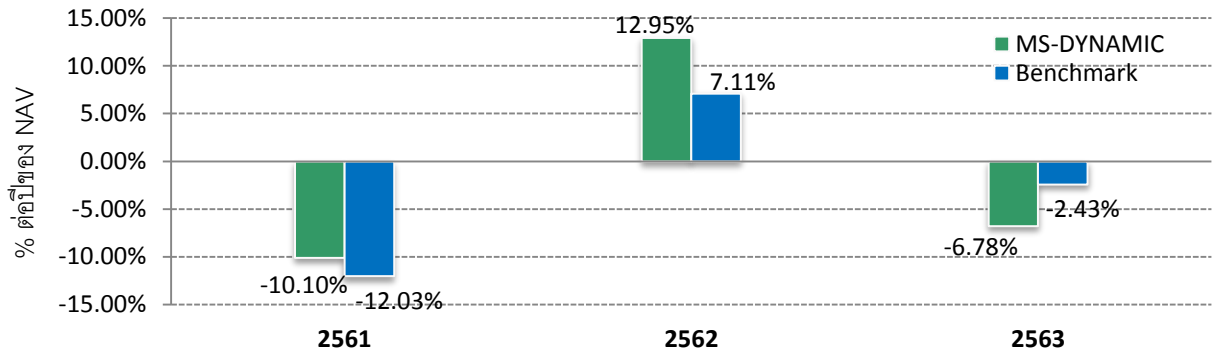
ผลการดำเนินงานในอดีต

* ผลการดำเนินงานในอดีต มิได้เป็นสิ่งยืนยันถึงผลการดำเนินงานในอนาคต *

1. ดัชนีชี้วัดของกองทุน (Benchmark) คือ

ผลการดำเนินงานของกองทุนหลัก (past performance of master fund) สัดส่วน 100% ปรับด้วยอัตราแลกเปลี่ยนเป็นสกุลเงินบาท ณ วันที่คำนวณผลตอบแทน

2. ผลการดำเนินงานแบบย้อนหลังตามปีปฏิทิน



หมายเหตุ: ผลการดำเนินงานย้อนหลังของปี 2561 เริ่มตั้งแต่วันที่จดทะเบียนจัดตั้งกองทุน (26 ก.ค.61) ถึงวันทำการสุดท้ายของปีปฏิทิน

3. กองทุนนี้เคยมีผลขาดทุนสูงสุด (Maximum Drawdown) ในช่วงเวลา 5 ปี คือ -26.22%

* กรณีกองทุนจัดตั้งไม่ครบ 5 ปีจะแสดงค่าที่เกิดขึ้นนับตั้งแต่จัดตั้งกองทุน

4. ความผันผวนของผลการดำเนินงาน (standard deviation) คือ 13.39% ต่อปี

* กรณีกองทุนจัดตั้งไม่ครบ 5 ปีจะแสดงค่าที่เกิดขึ้นนับตั้งแต่จัดตั้งกองทุน

5. ประเภทกองทุนรวมเพื่อใช้เปรียบเทียบผลการดำเนินงาน ณ จุดขาย คือ Foreign Investment Allocation

6. ผลการดำเนินงานย้อนหลังแบบปักหมุด

กองทุน	3 เดือน	Percentile	6 เดือน	Percentile	1 ปี	Percentile	3 ปี	Percentile	5 ปี	Percentile	10 ปี	Percentile	YTD	ตั้งแต่จัดตั้ง
MN-DYNAMIC	10.67	50th	-6.78	75th	-3.50	75th	N/A	N/A	N/A	N/A	N/A	N/A	-6.78	-2.80
เกณฑ์มาตรฐาน	6.23	95th	-2.43	50th	-0.38	50th	N/A	N/A	N/A	N/A	N/A	N/A	-2.43	-4.27
ความผันผวนของกองทุน	18.50	95th	22.80	75th	16.86	95th	N/A	N/A	N/A	N/A	N/A	N/A	22.80	13.39
ความผันผวนของตัวชี้วัด	16.75	75th	19.89	75th	14.99	75th	N/A	N/A	N/A	N/A	N/A	N/A	19.89	12.12

หมายเหตุ: ข้อมูล ณ วันที่ 30 มิถุนายน 2563 ทั้งนี้คุณสามารถดูข้อมูลที่เป็นปัจจุบันได้ที่ www.manulife-asset.co.th

AIMC Category	Peer Percentile	Return (%)						Standard Deviation (%)					
		3M	6M	1Y	3Y	5Y	10Y	3M	6M	1Y	3Y	5Y	10Y
Foreign Investment Allocation	5th Percentile	20.48	4.84	11.42	7.37	6.33	8.49	4.58	7.63	6.03	6.27	7.14	8.56
	25th Percentile	12.09	-1.18	2.63	2.57	2.12	6.52	7.50	12.75	9.54	8.65	7.97	9.02
	50th Percentile	8.17	-5.52	-2.18	0.89	1.42	4.02	11.59	17.73	12.96	9.24	8.91	10.50
	75th Percentile	6.67	-8.42	-5.20	-1.32	0.41	3.16	18.43	22.80	16.75	11.40	12.21	13.08
	95th Percentile	1.56	-14.21	-10.68	-3.21	-2.09	2.03	29.22	37.55	26.83	16.62	15.46	14.71

ที่มาของข้อมูลในข้อ 2, 3, 4 และ 6 : Morningstar



7. ผลการดำเนินงานของกองทุนหลัก

ผลการดำเนินงานย้อนหลังแบบปักหมุด*

Fund /Benchmark (USD)	YTD	3 mth	1 yr	3 yr^	Since Launch^ (05/02/2016)
Franklin NextStep Dynamic Growth Fund A (acc) USD	-5.44	12.80	-1.15	1.72	5.90
Benchmark**	-3.49	15.06	2.73	5.31	9.60

หมายเหตุ:

*แสดงผลการดำเนินงานย้อนหลังในรูปสกุลเงินของกองทุนหลัก

**Blended FTIF-Franklin NextStep Dynamic Growth Fund Index

^ผลการดำเนินงานย้อนหลังสำหรับระยะเวลาเกิน 1 ปี จะแสดงเป็นอัตราผลตอบแทนเฉลี่ยต่อปี (Annualised Return)

ที่มา: Franklin Templeton Investments ณ วันที่ 30 มิถุนายน 2563





ข้อมูลอื่นๆ

นโยบายการจ่ายเงินปันผล	ไม่จ่าย		
ผู้ดูแลผลประโยชน์	ธนาคารซีทีแบงก์ เอ็น เอ สาขากรุงเทพฯ		
วันที่จดทะเบียน	26 กรกฎาคม 2561		
อายุโครงการ	ไม่กำหนดอายุโครงการ		
ซื้อและขายคืนหน่วยลงทุน	วันทำการซื้อ:	ทุกวันทำการซื้อขายหน่วยลงทุน ตั้งแต่เวลาเริ่มทำการถึง 15.30 น.	
	มูลค่าขั้นต่ำของการสั่งซื้อครั้งแรก : มูลค่าขั้นต่ำของการสั่งซื้อครั้งถัดไป :	10,000 บาท	ไม่กำหนด
	วันทำการขายคืน:	ทุกวันทำการซื้อขายหน่วยลงทุน ตั้งแต่เวลาเริ่มทำการถึง 15.30 น.	
	มูลค่าขั้นต่ำของการขายคืน : ยอดคงเหลือขั้นต่ำ :	ไม่กำหนด	ไม่กำหนด
	ระยะเวลาการรับเงินค่าขายคืน:	ภายใน 5 วันทำการ ถัดจากวันที่คำนวณมูลค่าหน่วยลงทุน (T+5)	
	คุณสามารถตรวจสอบมูลค่าทรัพย์สินรายวันได้ที่ <input checked="" type="checkbox"/> เว็บไซต์ของบริษัทจัดการ www.manulife-asset.co.th		
รายชื่อผู้จัดการกองทุน (การลงทุนในประเทศ)	ชื่อ - นามสกุล	ขอบเขตหน้าที่	วันที่เริ่มบริหารกองทุน
	นางสาว จินตนา เมธินทรวงกูร	ผู้จัดการกองทุนตราสารทุน	26 กรกฎาคม 2561
	นาย วสุ สุทธิพงษ์ชัย	ผู้จัดการกองทุนตราสารหนี้	26 กรกฎาคม 2561
อัตราส่วนหมุนเวียนการลงทุนของ กองทุนรวม (PTR)	-		
ผู้สนับสนุนการขายหรือรับซื้อคืน	รายชื่อ	โทรศัพท์	
	ธนาคารซีทีแบงก์ เอ็น เอ สาขากรุงเทพฯ	0-2081-0999	
หรือผู้สนับสนุนการขายหรือรับซื้อคืนหน่วยลงทุนที่ได้รับแต่งตั้งจากบริษัทจัดการ ผู้ลงทุนสามารถตรวจสอบรายชื่อผู้สนับสนุนการขายหรือรับซื้อคืนหน่วยลงทุนเพิ่มเติมได้ที่ www.manulife-asset.co.th			
ติดต่อสอบถามรับหนังสือชี้ชวน ร้องเรียน	บริษัทหลักทรัพย์จัดการกองทุน แมนูไลฟ์ (ประเทศไทย) จำกัด 1788 ชั้น 18 อาคารสิงห์ คอมเพล็กซ์ ถนนเพชรบุรีตัดใหม่ แขวงบางกะปิ เขตห้วยขวาง กรุงเทพฯ 10310 โทรศัพท์: 0-2844-0123 โทรสาร: 0-2056-9747 Website: www.manulife-asset.co.th Email: mamt_marketing@manulife.com		
ธุรกรรมที่อาจก่อให้เกิดความ ขัดแย้งทางผลประโยชน์	คุณสามารถตรวจสอบธุรกรรมที่อาจก่อให้เกิดความขัดแย้งทางผลประโยชน์ ได้ที่ www.manulife-asset.co.th		



- การลงทุนในหน่วยลงทุนไม่ใช้การฝากเงิน รวมทั้งไม่ได้อยู่ภายใต้ความคุ้มครองของสถาบันคุ้มครองเงินฝาก จึงมีความเสี่ยงจากการลงทุนซึ่งผู้ลงทุนอาจไม่ได้รับเงินลงทุนคืนเต็มจำนวน
- ได้รับอนุมัติจัดตั้ง และอยู่ภายใต้การกำกับดูแลของสำนักงาน ก.ล.ต
- การพิจารณาว่าหนังสือชี้ชวนในการเสนอขายหน่วยลงทุนของกองทุนรวมนี้มีได้เป็นการแสดงว่าสำนักงาน ก.ล.ต. ได้รับรองถึงความถูกต้องของข้อมูลในหนังสือชี้ชวนของกองทุนรวม หรือได้ประกันราคาหรือผลตอบแทนของหน่วยลงทุนที่เสนอขายนั้น ทั้งนี้ บริษัทจัดการกองทุนรวม ได้สอบทานข้อมูลในหนังสือชี้ชวนส่วนสรุปข้อมูลสำคัญ ณ วันที่ 30 มิถุนายน 2563 แล้วด้วยความระมัดระวังในฐานะผู้รับผิดชอบในการดำเนินการของกองทุนรวมและขอรับรองว่าข้อมูลดังกล่าวถูกต้อง ไม่เป็นเท็จ และไม่ทำให้ผู้อื่นสำคัญผิด

คำอธิบายเพิ่มเติม

- **ความเสี่ยงจากความผันผวนของราคาหลักทรัพย์ (Market Risk) :** ความเสี่ยงที่มูลค่าของหลักทรัพย์ที่กองทุนรวมลงทุน จะเปลี่ยนแปลงเพิ่มขึ้นหรือลดลงจากปัจจัยภายนอก เช่น สภาวะเศรษฐกิจการลงทุน ปัจจัยทางการเมืองทั้งในและต่างประเทศ เป็นต้น ซึ่งพิจารณาได้จากค่า standard deviation (SD) ของกองทุนรวม หากกองทุนรวมมีค่า SD สูงแสดงว่ากองทุนรวมมีความผันผวนจากการเปลี่ยนแปลงของราคาหลักทรัพย์สูง
- **ความเสี่ยงจากการเปลี่ยนแปลงของอัตราแลกเปลี่ยน (Currency Risk) :** การเปลี่ยนแปลงของอัตราแลกเปลี่ยนมีผลกระทบต่อมูลค่าหน่วยลงทุน เช่น กองทุนรวมลงทุนด้วยสกุลเงินดอลลาร์ในช่วงที่เงินบาทอ่อน แต่ขายทำกำไรในช่วงที่บาทแข็ง กองทุนรวมจะได้เงินบาทกลับมาน้อยลง ในทางกลับกันหากกองทุนรวมลงทุนในช่วงที่บาทแข็งและขายทำกำไรในช่วงที่บาทอ่อนก็อาจได้ผลตอบแทนมากขึ้นกว่าเดิมด้วยเช่นกัน ดังนั้น การป้องกันความเสี่ยงจากอัตราแลกเปลี่ยนจึงเป็นเครื่องมือสำคัญในการบริหารความเสี่ยงจากดังกล่าว ซึ่งทำได้ดังต่อไปนี้
 - **อาจป้องกันความเสี่ยงตามดุลยพินิจของผู้จัดการกองทุนรวม :** ผู้ลงทุนอาจมีความเสี่ยงจากอัตราแลกเปลี่ยน ทั้งนี้ กองทุนเปิด แมนูไลฟ์ก้าวกระโดด มีการป้องกันความเสี่ยงโดยขึ้นอยู่กับดุลยพินิจของผู้จัดการกองทุนตามความเหมาะสมกับสภาพการณ์ในแต่ละขณะ
- **อัตราส่วนหมุนเวียนการลงทุนของกองทุนรวม (Portfolio Turnover Ratio : PTR) :** คำนวณจากมูลค่าที่ต่ำกว่าระหว่างผลรวมของมูลค่าการซื้อขายหลักทรัพย์ที่กองทุนรวมลงทุนในรอบระยะเวลาบัญชีที่ผ่านมาหารด้วยมูลค่าทรัพย์สินสุทธิเฉลี่ยของกองทุนรวมในรอบระยะเวลาบัญชีเดียวกัน เพื่อให้ผู้ลงทุนทราบถึงมูลค่าการซื้อขายหลักทรัพย์และสะท้อนกลยุทธ์การลงทุนของกองทุน ทั้งนี้ กรณีกองทุน Feeder Fund บริษัทจัดการจะซื้อหรือไถ่ถอนหน่วยลงทุนของกองทุนหลักสอดคล้องกับการซื้อหรือไถ่ถอนหน่วยลงทุนของผู้ลงทุน



ข้อมูลกองทุนหลัก (Master Fund)

ชื่อ :	Franklin NextStep Dynamic Growth Fund (Class A (USD))
วันเริ่มโครงการ:	วันที่ 5 กุมภาพันธ์ 2559
ประเภท:	กองทุนรวมผสม
อายุโครงการ:	ไม่กำหนด
วัตถุประสงค์และนโยบายการลงทุน:	<ul style="list-style-type: none"> ▪ วัตถุประสงค์ในการลงทุนของกองทุนคือการแสวงหาผลตอบแทนรวมจากการลงทุนในระยะยาว จากการเติบโตของเงินลงทุนและรายได้ให้อยู่ในระดับสูง ▪ กองทุนมีเป้าหมายในการบรรลุวัตถุประสงค์โดยจะลงทุนอย่างน้อยสองในสามของทรัพย์สินสุทธิของกองทุนในหน่วยลงทุนของกองทุน UCITS และ UCIs ทั้งประเภทกองทุนเปิดและกองทุนปิด (รวมถึงกองทุนที่โอเพอ) ซึ่งบริหารจัดการโดยกลุ่ม Franklin Templeton Investments และบริษัทหลักทรัพย์จัดการกองทุนอื่น (“กองทุนต่างๆ ที่อยู่ภายใต้การลงทุนของกองทุนนี้” หรือ “Underlying Funds”) โดยมีการลงทุนในตราสารทุนที่มีมูลค่าตลาดขนาดใดก็ได้ (ทั้งบริษัทขนาดกลางและขนาดเล็ก) และลงทุนในตราสารหนี้ซึ่งมีอัตราดอกเบี้ยคงที่หรืออัตราดอกเบี้ยลอยตัวที่ออกโดยผู้ออกตราสารที่อยู่ในทุกภูมิภาคทั่วโลก รวมถึงตลาดเกิดใหม่ ▪ ตราสารหนี้ดังกล่าวรวมถึงตราสารที่มีอันดับความน่าเชื่อถือที่สามารถลงทุนได้ (investment grade) ตราสารที่มีอันดับความน่าเชื่อถือต่ำกว่าที่สามารถลงทุนได้ (non-investment grade) หรือตราสารที่ไม่ได้รับการจัดอันดับความน่าเชื่อถือ (unrated securities) ที่ออกหรือรับประกันโดยภาครัฐและบริษัท โดยกองทุนจะลงทุนไม่เกินร้อยละ 10 ของมูลค่าทรัพย์สินของกองทุนในหลักทรัพย์ที่ออก และ/หรือรับประกันโดยภาครัฐใดภาครัฐหนึ่งหรือผู้ออกที่เกี่ยวข้องกับภาครัฐใดๆ ที่ได้รับการจัดอันดับความน่าเชื่อถือต่ำกว่าอันดับที่สามารถลงทุนได้ในขณะที่เข้าลงทุน ▪ กองทุนจะดำรงสัดส่วนโดยกระจายการลงทุน ตั้งแต่ร้อยละ 60 ถึงร้อยละ 80 ในตราสารทุนและหลักทรัพย์ที่อ้างอิงกับตราสารทุนทั่วโลก และตั้งร้อยละ 20 ถึงร้อยละ 40 ในตราสารหนี้ซึ่งมีอัตราดอกเบี้ยคงที่หรืออัตราดอกเบี้ยลอยตัว โดยการจัดสรรการลงทุนดังกล่าวนี้อาจเปลี่ยนแปลงได้ในบางช่วงเวลาที่ขึ้นอยู่กับสภาวะการณ์ตลาดและมุมมองของผู้จัดการกองทุนด้านกลยุทธ์การลงทุน และการปรับสัดส่วนการลงทุนระยะสั้น (Tactic asset allocation) ในทรัพย์สินแต่ละประเภท ▪ การลงทุนผ่านกองทุนต่างๆ ที่อยู่ภายใต้การลงทุนของกองทุนนี้ (Underlying Funds) อาจทำให้กองทุนมีการลงทุนในตราสารกึ่งหนี้กึ่งทุน หลักทรัพย์ที่มีลักษณะของสัญญาซื้อขายล่วงหน้าแฝง (Credit-linked securities) ตราสารหนี้ที่ผู้ออก (ในขณะที่เข้าซื้อ) อาจไม่สามารถชำระคืนเงินต้นหรือดอกเบี้ย (ตราสารผิดนัดชำระหนี้) รวมถึงหลักทรัพย์ของบริษัทที่มีหรือกำลังจะมีการปรับโครงสร้างองค์กร โครงสร้างทางการเงิน หรือการล้มละลาย (ปรับโครงสร้างบริษัท) ▪ กองทุนอาจลงทุนในสัญญาซื้อขายล่วงหน้า (derivatives) โดยมีวัตถุประสงค์เพื่อป้องกันความเสี่ยงจากอัตราแลกเปลี่ยนเงินตราต่างประเทศ (FX hedging) เท่านั้น (ผู้ลงทุนสามารถอ่านรายละเอียดเพิ่มเติมได้ในหนังสือชี้ชวนส่วนข้อมูลกองทุนรวมที่ www.manulife-asset.co.th)
ดัชนีเกณฑ์มาตรฐาน:	MSCI All Country Asia Pacific Ex-Japan Index 40% + MSCI All Country World Index 35% + Bloomberg Barclays Multiverse (hedged to USD) Index 20% + JPM GBI-EM Broad Diversified Asia Index 5%
สกุลเงิน:	ดอลลาร์สหรัฐอเมริกา (USD)
ผู้บริหารจัดการลงทุน:	Franklin Advisers, Inc. , Franklin Templeton Investments Corp. and Franklin Templeton Investments (Asia) Limited
ผู้รับฝากทรัพย์สิน (Custodian)	J.P. Morgan Bank Luxembourg S.A.

