

Semi-Annual Report

รายงานครึ่งปีของ

**กองทุนเปิด แมนูไลฟ์ สเตริงค์
อิมเออร์จิง อีสเทอร์น ยุโรป เอฟไอเอฟ**

Manulife Strength-Emerging Eastern Europe FIF

สำหรับรอบระยะเวลาบัญชี

For the accounting

ตั้งแต่วันที่ 25 ตุลาคม 2550 - 31 มีนาคม 2551

Period of October 25, 2007 - March 31, 2008

เรียน ท่านผู้ถือหน่วยลงทุน

บริษัทหลักทรัพย์จัดการกองทุน แมนูไลฟ์ (ประเทศไทย) จำกัด (“บริษัท”) ได้เปิดดำเนินการตั้งแต่วันที่ 10 พฤษภาคม 2550 และมีมูลค่าทรัพย์สินสุทธิของกองทุนรวม ณ วันที่ 31 มีนาคม 2551 เป็นจำนวนทั้งสิ้น 2,762,243,394.64 บาท ซึ่งเป็นกองทุนรวมหน่วยลงทุนต่างประเทศ 2 กองทุน กองทุนรวมหุ้นในประเทศ 2 กองทุน กองทุนรวมตราสารหนี้ในประเทศ 1 กองทุน และกองทุนรวมที่ได้รับสิทธิประโยชน์ทางด้านภาษี 1 กองทุน ดังนี้

1. กองทุนเปิด แมนูไลฟ์ สเตริงค์ ไซน่า แวลู เอฟไอเอฟ
2. กองทุนเปิด แมนูไลฟ์ สเตริงค์ อีเมอร์จิง อีสเทอร์น ยูโรป เอฟไอเอฟ
3. กองทุนเปิด แมนูไลฟ์ สเตริงค์ คอรั อิกวิตี
4. กองทุนเปิด แมนูไลฟ์ สเตริงค์ อิกวิตี แวลู
5. กองทุนเปิด แมนูไลฟ์ สเตริงค์ อินคัม
6. กองทุนเปิด แมนูไลฟ์ สเตริงค์ คอรั หุ้นระยะยาว

นอกจากนี้ บริษัทได้มีการขยายธุรกิจมาสู่กองทุนส่วนบุคคล โดยมีมูลค่าทรัพย์สินสุทธิของกองทุนส่วนบุคคล ณ วันที่ 31 มีนาคม 2551 เป็นจำนวนทั้งสิ้น 2,025,220,198.38 บาท ทำให้ทรัพย์สินที่อยู่ภายใต้การบริหารจัดการรวมเป็นจำนวนทั้งสิ้น 4,787,463,593.02 บาท ซึ่งบริษัทมีความพึงพอใจกับผลประกอบการที่ผ่านมา

ในนามของบริษัท ผมใคร่ขอขอบคุณท่านผู้ถือหน่วยลงทุนที่ได้ให้ความไว้วางใจเลือกเราเป็นผู้บริหารเงินลงทุนของท่าน และขอให้เชื่อมั่นว่าบริษัทจะพิจารณาการลงทุนอย่างระมัดระวัง และรอบคอบ รวมทั้งมีความมุ่งมั่นที่จะนำเสนอผลิตภัณฑ์ และปรับปรุงคุณภาพการขายและการบริการ ตลอดจนสร้างความสัมพันธ์อันดี เพื่อประโยชน์สูงสุดที่จะเกิดแก่ผู้ถือหน่วยลงทุนทุกท่านต่อไป

ขอแสดงความนับถือ

นายอตัน แคม

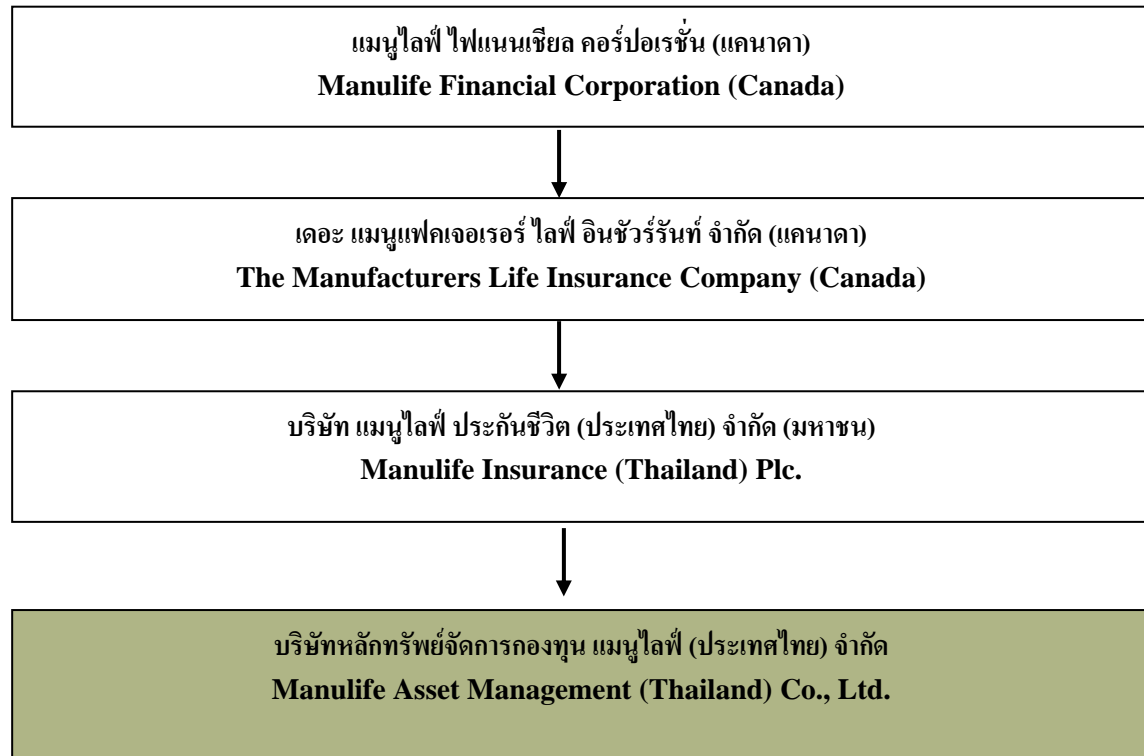
กรรมการผู้จัดการ

บริษัทหลักทรัพย์จัดการกองทุน แมนูไลฟ์ (ประเทศไทย) จำกัด

ประวัติบริษัท

บริษัทหลักทรัพย์จัดการกองทุน แมนูไลฟ์ (ประเทศไทย) จำกัด ก่อตั้งขึ้นเมื่อวันที่ 20 ตุลาคม 2549 ด้วยทุนจดทะเบียนจำนวน 100 ล้านบาท ซึ่งได้รับใบอนุญาตประกอบธุรกิจหลักทรัพย์ประเภทจัดการกองทุนรวมและกองทุนส่วนบุคคลจากกระทรวงการคลัง โดยอยู่ภายใต้การกำกับดูแลของสำนักงานคณะกรรมการกำกับหลักทรัพย์และตลาดหลักทรัพย์

โครงสร้างผู้ถือหุ้น



แมนูไลฟ์ ไฟแนนเชียล คอร์ปอเรชั่น (แคนาดา) ประกอบธุรกิจประกันชีวิต ตั้งอยู่ที่ประเทศ แคนาดา ดำเนินธุรกิจมากกว่า 120 ปี เป็นบริษัทที่มีมูลค่าการตลาด (Market Capitalization) เป็นอันดับ 1 ของประเทศแคนาดา เป็นอันดับ 2 ของกลุ่มประเทศอเมริกาเหนือ และเป็นอันดับ 6 ของโลก และ ณ วันที่ 31 มีนาคม 2551 มีเงินทุนภายใต้การบริหารจำนวน 389 พันล้านเหรียญสหรัฐฯ

คณะกรรมการของบริษัทจัดการ

- | | |
|-----------------------------------|---------------|
| 1. นายฟิลิป จอห์น แฮมป์เดน สมิท | ประธานกรรมการ |
| 2. นายอลัน แคม | กรรมการ |
| 3. นายจอห์น ไมเคิล แพลนเดอร์ส | กรรมการ |
| 4. นายไมเคิล ฟลอยด์ คอมเมอร์มูตท์ | กรรมการ |
| 5. นายเสจี่ยม กาญจนวิทย์ | กรรมการ |
| 6. นายบรูส เมอริย์ ฮีลด์เจส | กรรมการ |

คณะผู้บริหารของบริษัทจัดการ

1. นายอลัน แคม	ประธานเจ้าหน้าที่บริหารสูงสุด
2. นายเสวี่ยม กาญจนวิทย์	ประธานเจ้าหน้าที่สายงานปฏิบัติการ
3. นายศุขวัฒน์ ประเสริฐยิ่ง	ประธานเจ้าหน้าที่สายงานการลงทุน
4. นางสาวเบญจรงค์ เตชะมวไลวิทย์	ประธานเจ้าหน้าที่สายงานการขายและการตลาด
5. นายพนุกร จันทรประภาพ	ผู้อำนวยการ ฝ่ายตราสารทุน
6. นายวีระยุทธ์ หัสลิละเมียร	ผู้อำนวยการ ฝ่ายตราสารหนี้
7. นางสาวเพชรรัตน์ อดุณี ณ อยุธยา	ผู้อำนวยการ ฝ่ายกำกับดูแลกิจการ

ภาวะเศรษฐกิจปี 2551

เนื่องมาจากความสั่นคลอนของตลาดสหรัฐฯ และภาวะการชะงักงันของการปล่อยสินเชื่อทั่วโลก ซึ่งส่งผลกระทบต่อสถานะการลงทุนในภูมิภาคยุโรปตะวันออก กองทุนเปิด แมนูไลฟ์ สเตรนจ์ อีเมอร์จิง อีสเทอร์น ยูโรป เอฟไอเอฟ ให้ผลตอบแทนคิดลด 15.69% เมื่อเปรียบเทียบกับ -7.74% ของเกณฑ์มาตรฐาน (ดัชนี MSCI Emerging Eastern Europe) ในช่วง 25 ตุลาคม 2550 ถึง 31 มีนาคม 2551 ผลตอบแทนของกองทุนหลัก (ในสกุลดอลลาร์สหรัฐฯ) เมื่อแปลงเป็นสกุลไทยบาทก็ได้รับผลกระทบจากการที่ค่าเงินบาทปรับตัวแข็งขึ้น 7.96% ในช่วงระยะเวลาเดียวกัน

ในช่วงไตรมาสสุดท้ายของปี 2550 ที่ทั่วโลกอยู่ในภาวะที่สับสนจากความกังวลในเศรษฐกิจสหรัฐฯ ตลาดยุโรปตะวันออกกลับให้ผลตอบแทนสูงและนับเป็นตลาดที่มีศักยภาพเมื่อเปรียบเทียบกับตลาดประเทศกำลังพัฒนาอื่นๆ เนื่องมาจากกระแสเงินที่ไหลเข้ามาในภูมิภาค อย่างไรก็ตามก็ไม่น่าแปลกใจเพราะตลาดยุโรปตะวันออกเป็นตลาดที่ให้ผลตอบแทนน้อยกว่าตลาดกำลังพัฒนาในภูมิภาคอื่นมาตลอดในช่วงก่อนหน้า ตลาดหุ้นรัสเซียมีความแข็งแกร่งทั้งในช่วงก่อนและหลังการเลือกตั้งสมาชิกรัฐสภาเพราะตลาดคาดการณ์แล้วว่าพรรคยูไนเต็ดรัสเซียมินิซของประธานาธิบดีปูตินจะได้รับชัยชนะ กองทุนหลักได้รับผลประโยชน์จากการถือหุ้นหลายตัวในกลุ่มพลังงานและวัสดุพื้นฐานเพราะราคาของน้ำมันและสินค้าโภคภัณฑ์ปรับขึ้นเป็นอย่างมาก

อย่างไรก็ตาม นับแต่ต้นปี 2551 กองทุนหลักก็ไม่สามารถทนต่อแนวโน้มตลาดของโลกที่ราคาหุ้นปรับตัวลดลงทั่วโลก จากการคาดการณ์ว่าเศรษฐกิจสหรัฐฯจะอยู่ในภาวะถดถอย ตลาดตุรกีได้รับผลกระทบแรงที่สุดซึ่งแสดงให้เห็นว่าตุรกีเป็นตลาดที่มีความสัมพันธ์กับตลาดโลกสูง ราคาหุ้นในกลุ่มอุตสาหกรรมการเงินได้รับผลกระทบมากเช่นเดียวกันจากสถานะสินเชื่อตึงตัวทั่วโลก และหลังจากที่ศาลรัฐธรรมนูญของตุรกีรับคำฟ้องที่จะยุบพรรค AKP และให้ผู้นำรัฐบาลออกจากหน้าที่ทางการเมือง หุ้นกลุ่มธนาคารที่กองทุนหลักถืออยู่ในประเทศตุรกีก็ปรับตัวลดลงเป็นอย่างมาก ถึงกระนั้นก็ตามด้วยความแข็งแกร่งของราคาสินค้าโภคภัณฑ์ ไม่ว่าจะเป็นสินค้าเกษตร ตั้งแต่โลหะพื้นฐาน โลหะมีค่า ไปจนถึงน้ำมันและก๊าซธรรมชาติ ตลาดรัสเซียก็ยังให้ผลตอบแทนดีจากกลุ่มบริษัทในอุตสาหกรรมดังกล่าว

เรายังคงมั่นใจในแนวโน้มของปี 2551 ทั้งนี้เพราะราคาหุ้นในตลาดได้ปรับตัวลดลงอย่างมาก เศรษฐกิจในภูมิภาคยุโรปตะวันออกมีความแข็งแกร่งมากในปัจจุบัน และสัญญาณของความมีเสถียรภาพของตลาดหุ้นที่เริ่มเกิดขึ้น เราเชื่อว่ากองทุนหลักจะได้รับผลประโยชน์จากการคัดเลือกหุ้นแต่ละตัวที่มีศักยภาพในการเติบโตและหวังอย่างยิ่งที่จะมีโอกาสสร้างผลตอบแทนที่ดีให้กับผู้ลงทุนในเดือนต่อไป

กองทุนเปิด แมนูไลฟ์ สเตริจ์ อีเมอร์จิง อีสเทอร์น ยูโรป เอฟไอเอฟ (MS-EE EURO)

นโยบายการลงทุน

เน้นลงทุนในหน่วยลงทุนของ Manulife Global Fund-Emerging Eastern Europe Fund (Share Class A) บริหารจัดการโดย Charlemagne Capital (UK) Limited ซึ่งมีสัดส่วนการลงทุนเฉลี่ยในรอบปีบัญชีไม่น้อยกว่าร้อยละ 80 ของมูลค่าทรัพย์สินสุทธิ สำหรับการลงทุนในส่วนที่เหลือจะถูกนำไปลงทุนในหรือมีไว้ซึ่งตราสารแห่งหนึ่งและ/หรือเงินฝากในประเทศที่มีอายุของตราสารหรือสัญญาหรือระยะเวลาการฝากเงิน (แล้วแต่กรณี) ไม่เกิน 1 ปี

นโยบายการลงทุนของกองทุนหลัก (Manulife Global Fund-Emerging Eastern Europe Fund (Share Class A))

กองทุนมีเป้าหมายที่จะทำให้เงินลงทุนเติบโตโดยการลงทุนในหลักทรัพย์พื้นฐานซึ่งมีการจดทะเบียนและซื้อขายในตลาดหลักทรัพย์ประเทศในแถบยุโรปตอนกลางและตะวันออก ซึ่งกองทุนจะเน้นลงทุนในหลักทรัพย์ที่จดทะเบียนและซื้อขายในตลาดหลักทรัพย์ของประเทศสาธารณรัฐเชค อังกฤษ โปแลนด์ สโลวาเกีย และรัสเซีย โดยหลักทรัพย์ดังกล่าวอาจมีการจดทะเบียนอยู่ในประเทศอื่น อย่างไรก็ตาม กองทุนอาจขยายการลงทุนในตลาดของประเทศอื่น ๆ ที่เปิดใหม่ภูมิภาคเดียวกัน โดยจะไม่ลงทุนในประเทศใดประเทศหนึ่งเกินกว่า 50% ของขนาดสินทรัพย์กองทุน และจะไม่ลงทุนในหลักทรัพย์ที่จดทะเบียนในประเทศรัสเซียเพียงแห่งเดียว รวมกันเกินกว่า 10% ของขนาดสินทรัพย์กองทุน

นโยบายการจ่ายปันผล ไม่จ่ายเงินปันผล แต่จะนำกำไรที่ได้ไปลงทุนต่อ เพื่อให้เกิดรายได้สูงขึ้น

ผู้ดูแลผลประโยชน์ ธนาคารซีทีแบงก์ เอ็น เอ สาขากรุงเทพ

นายทะเบียนกองทุน บริษัท ศูนย์รับฝากหลักทรัพย์ (ประเทศไทย) จำกัด

รายงานผู้ดูแลผลประโยชน์

เสนอ ผู้ถือหน่วยลงทุนกองทุนเปิด แมนูไลฟ์ สเตริจ์ อีเมอร์จิง อีสเทอร์น ยูโรป เอฟไอเอฟ

ธนาคารซีทีแบงก์ เอ็น เอ สาขากรุงเทพฯ ในฐานะผู้ดูแลผลประโยชน์ กองทุนเปิด แมนูไลฟ์ สเตริจ์ อีเมอร์จิง อีสเทอร์น ยูโรป เอฟไอเอฟ อันมีบริษัทหลักทรัพย์จัดการกองทุน แมนูไลฟ์ (ประเทศไทย) จำกัด เป็นผู้จัดตั้งและจัดการกองทุนได้ปฏิบัติหน้าที่ดูแลผลประโยชน์กองทุนรวมดังกล่าว สำหรับระยะเวลาตั้งแต่วันที่ 25 ตุลาคม 2550 ถึงวันที่ 31 มีนาคม 2551 แล้วนั้น

ธนาคารฯ เห็นว่าบริษัทหลักทรัพย์จัดการกองทุน แมนูไลฟ์ (ประเทศไทย) จำกัด ได้ปฏิบัติหน้าที่ในการจัดการ กองทุนเปิด แมนูไลฟ์ สเตริจ์ อีเมอร์จิง อีสเทอร์น ยูโรป เอฟไอเอฟ โดยถูกต้องตามที่ควรตามวัตถุประสงค์ที่ได้กำหนดไว้ในโครงการจัดการที่ได้รับอนุมัติจากสำนักงานคณะกรรมการกำกับหลักทรัพย์และตลาดหลักทรัพย์ และภายใต้พระราชบัญญัติหลักทรัพย์และตลาดหลักทรัพย์ พ.ศ. 2535

ธนาคารซีทีแบงก์ เอ็น เอ สาขากรุงเทพฯ



ผู้ดูแลผลประโยชน์

Vunvipa Kusakul

Vice President

ธนาคารซีทีแบงก์ เอ็น เอ

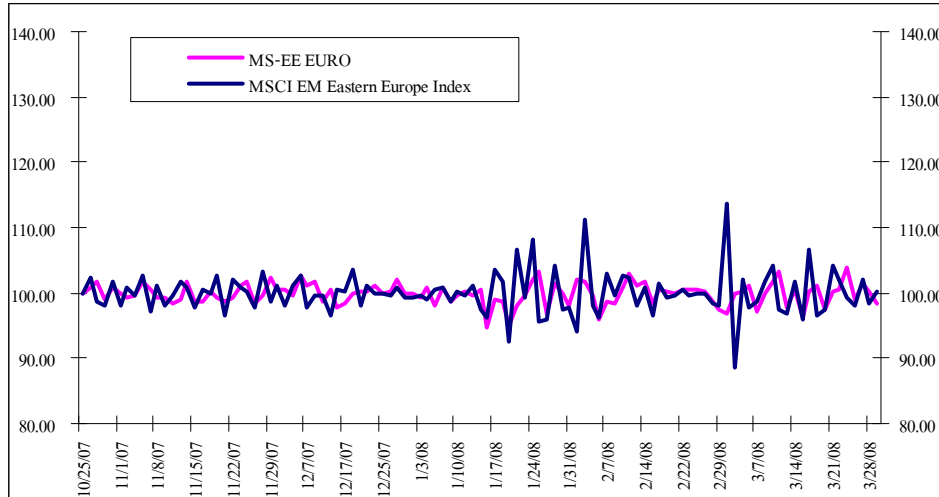
กรุงเทพฯ 16 เมษายน 2551

ผลการดำเนินงาน

ณ วันที่ 31 มีนาคม 2551

มูลค่าทรัพย์สินสุทธิ 757,270,046.55 บาท

มูลค่าหน่วยลงทุน 8.4298 บาทต่อหน่วยลงทุน



รอบระยะเวลา	อัตราผลตอบแทน (%)	เกณฑ์มาตรฐาน * (%)
3 เดือน	-17.26	-16.27
ตั้งแต่จัดตั้งกองทุน	-14.33	-11.25

ที่มา: บริษัทหลักทรัพย์จัดการกองทุน แมนูไลฟ์ (ประเทศไทย) จำกัด และ Lipper

หมายเหตุ: * MSCI EM Eastern Europe Index เป็นดัชนีที่จัดทำขึ้นโดย Morgan Stanley Capital International Inc. เพื่อสำหรับใช้ในการเปรียบเทียบผลการดำเนินงานของการลงทุนในหลักทรัพย์ของประเทศในแถบยุโรปตอนกลางและตะวันออก

เอกสารการวัดผลการดำเนินงานของกองทุนรวมฉบับนี้ได้จัดทำขึ้นตามมาตรฐานการวัดผลการดำเนินงานของกองทุนรวมของสมาคมบริษัทจัดการลงทุน

ผลการดำเนินงานในอดีตของกองทุนรวมมิได้เป็นสิ่งยืนยันถึงผลการดำเนินงานในอนาคต การลงทุนมีความเสี่ยง ผู้ลงทุนควรศึกษาข้อมูลก่อนตัดสินใจลงทุน

กองทุนเปิด แมนูไลฟ์ สเตริงค์ อีเมอรัจิง อีสเทอร์น ยูโรป เอฟไอเอฟ
 ค่าใช้จ่ายที่เรียกเก็บจากกองทุน
 รอบระยะเวลาบัญชี ตั้งแต่วันที่ 25 ตุลาคม 2550 ถึงวันที่ 31 มีนาคม 2551

ค่าใช้จ่ายที่เรียกเก็บจากกองทุนรวม	จำนวนเงิน (พันบาท)	ร้อยละของมูลค่า ทรัพย์สินสุทธิ
ค่าธรรมเนียมการจัดการ	5,337.64	0.7049
ค่าธรรมเนียมผู้ดูแลผลประโยชน์	157.51	0.0208
ค่าธรรมเนียมนายทะเบียน	275.65	0.0364
ค่าที่ปรึกษาการลงทุน	ไม่มี	ไม่มี
ค่าใช้จ่ายอื่น ๆ	966.32	0.1276
รวมค่าใช้จ่ายทั้งหมด	6,737.12	0.8897

กองทุนเปิด แมนูไลฟ์ สเตริงค์ อีเมอรัจิง อีสเทอร์น ยูโรป เอฟไอเอฟ
 รายงานการลงทุนในหลักทรัพย์และทรัพย์สินอื่น
 ณ วันที่ 31 มีนาคม 2551

ชื่อหลักทรัพย์	จำนวนหน่วย (พันหน่วย)	มูลค่าตามราคาตลาด (พันบาท)	ร้อยละของ เงินลงทุน
ตราสารแสดงสิทธิในหน่วยลงทุนและใบสำคัญแสดงสิทธิ ที่จะซื้อหน่วยลงทุน			
หน่วยลงทุน			
Manulife Global Fund-Emerging Eastern Europe (Share Class A)	3,804.32	738,162.54	97.48
เงินฝากธนาคาร			
ประเภทออมทรัพย์			
ธนาคารซีทีแบงก์ เอ็น เอ กรุงเทพฯ		19,414.60	2.56
สินทรัพย์อื่นและหนี้สินอื่น			
สินทรัพย์อื่น		1,172.01	0.15
หนี้สินอื่น		1,479.11	0.20
มูลค่าทรัพย์สินสุทธิ	3,804.32	757,270.04	100.00

กองทุนเปิด แมนูไลฟ์ สเตริงค์ อีเมอรัจ อีสเทอร์น ยูโรป เอพีไอเอฟ
งบดุล
ณ วันที่ 31 มีนาคม 2551

	31 มีนาคม 2551
	(ยังไม่ได้ตรวจสอบ)
	หน่วย : บาท
สินทรัพย์	
เงินลงทุนตามมูลค่ายุติธรรม (ราคาทุน 883,082,103.98 บาท ในปี 2551)	738,162,538.24
เงินฝากธนาคาร	19,414,603.58
ลูกหนี้	
จากดอกเบี้ยและเงินปันผล	18,766.48
สินทรัพย์อื่น	1,153,247.35
รวมสินทรัพย์	758,749,155.65
หนี้สิน	
ค่าใช้จ่ายค้างจ่าย	1,057,118.95
หนี้สินอื่น	421,990.15
รวมหนี้สิน	1,479,109.10
สินทรัพย์สุทธิ	757,270,046.55
สินทรัพย์สุทธิ :	
ทุนที่ได้รับจากผู้ถือหน่วยลงทุน	900,368,940.85
กำไรสะสม	
บัญชีปรับสมดุล	733,469.77
กำไรสะสมจากการดำเนินงาน	(143,832,364.07)
สินทรัพย์สุทธิ	757,270,046.55
สินทรัพย์สุทธิต่อหน่วย	8.4298
จำนวนหน่วยลงทุนที่จำหน่ายแล้วทั้งหมด ณ วันสิ้นงวด (หน่วย)	89,831,837.2337

กองทุนเปิด แมนูไลฟ์ สเตริงค์ อีเมอรัจิง อีสเทอร์น ยูโรป เอพีไอเอฟ
งบกำไรขาดทุน
สำหรับระยะเวลา ตั้งแต่วันที่ 25 ตุลาคม 2550 (วันจดทะเบียนกองทุน) สิ้นสุดวันที่ 31 มีนาคม 2551

	31 มีนาคม 2551
	(ยังไม่ได้ตรวจสอบ)
	หน่วย : บาท
รายได้จากการลงทุน	
รายได้ดอกเบี้ย	74,040.72
รายได้อื่น	8,123,431.48
รวมรายได้	8,197,472.20
ค่าใช้จ่าย	
ค่าธรรมเนียมการจัดการ	5,337,636.42
ค่าธรรมเนียมผู้ดูแลผลประโยชน์	157,512.90
ค่าธรรมเนียมนายทะเบียน	275,647.57
ค่าใช้จ่ายในการดำเนินการ	966,320.63
รวมค่าใช้จ่าย	6,737,117.52
รายได้จากการลงทุนสุทธิ	1,460,354.68
รายการกำไรสุทธิจากเงินลงทุน	
รายการกำไรสุทธิที่เกิดขึ้นจากเงินลงทุน	(2,985,249.91)
รายการกำไรสุทธิที่ยังไม่เกิดขึ้นจากเงินลงทุน	(142,307,468.84)
รวมรายการกำไรจากการลงทุนที่เกิดขึ้นและที่ยังไม่เกิดขึ้น	(145,292,718.75)
การเพิ่มขึ้นในสินทรัพย์สุทธิจากการดำเนินการ	(143,832,364.07)

กองทุนเปิด แมนูไลฟ์ สเตรจจี้ อีเมอรัจิง อีสเทอร์น ยูโรป เอพีไอเอฟ

งบประกอบรายละเอียดเงินลงทุน

ณ วันที่ 31 มีนาคม 2551

ชื่อหลักทรัพย์	จำนวนหน่วย (พันหน่วย)	มูลค่าตามราคาตลาด (ล้านบาท)	ร้อยละของ เงินลงทุน
ตราสารแสดงสิทธิในหน่วยลงทุนและใบสำคัญแสดงสิทธิ ที่จะซื้อหน่วยลงทุน			
หน่วยลงทุน			
Manulife Global Fund-Emerging Eastern Europe (Share Class A)	3,804.32	738,162.54	100.00
รวมเงินลงทุน	3,804.32	738,162.54	100.00
หัก ดอกเบี้ยค้างรับ		-	
รวมเงินลงทุนทั้งสิ้น	3,804.32	738,162.54	100.00

การรับผลประโยชน์ตอบแทนเนื่องจากการที่กองทุนใช้บริการบุคคลอื่น (Soft Commission)

ระหว่างวันที่ 25 ตุลาคม 2550 ถึง วันที่ 31 มีนาคม 2551

ไม่มี

Message from Chief Executive Officer

Dear Unit Holders,

Manulife Asset Management (Thailand) Company Limited commenced operation on May 10th, 2007 and has THB 2,762,243,394.64 in mutual fund asset as of March 31st, 2008. We have launched a total of 6 funds (2 foreign investment funds, 2 domestic equity funds, 1 domestic Fixed Income funds and 1 Long-Term equity fund) as follows:

1. Manulife Strength-China Value Foreign Investment Fund
2. Manulife Strength-Emerging Eastern Europe FIF
3. Manulife Strength-Core Equity Fund
4. Manulife Strength-Equity Value Fund
5. Manulife Strength-Income Fund
6. Manulife Strength-Core Long-Term Equity Fund

In addition, we have also made inroads into the private fund business and have an AUM of THB 2,025,220,198.38 as of March 31st, 2008 making a total AUM of THB 4,787,463,593.02. We are pleased with our progress to date.

On behalf of the company, I would like to express my sincere thanks to you for having us manage your investment. Please be assured that we will apply rigorous investment discipline, exercise the utmost care in our investment process, and make every effort to improve our sales and service quality for all of our clients.

We look forward to building a solid relationship with all our clients in the coming year.

Sincerely Yours,

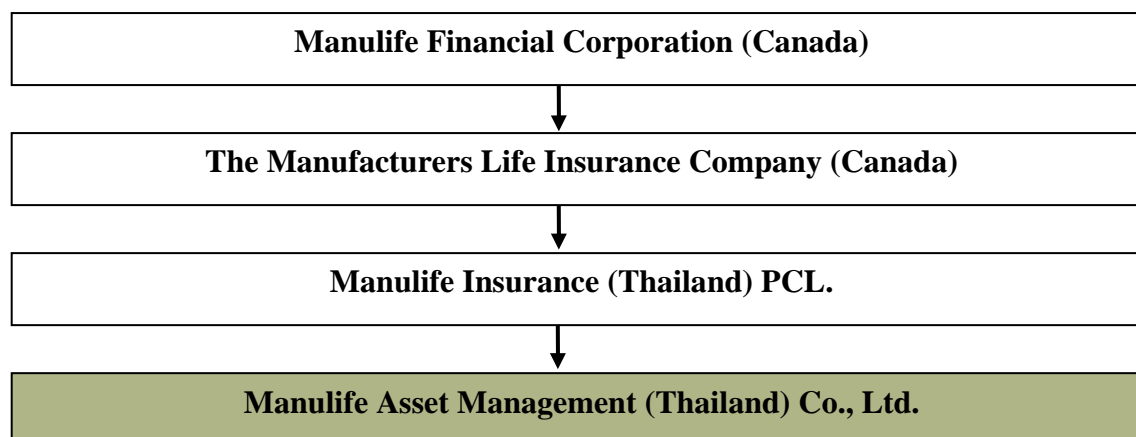


Alan Kam
Chief Executive Officer
Manulife Asset Management (Thailand) Company Limited

Company Profile

Manulife Asset Management (Thailand) Company Limited was established on October 20, 2006 with a registered capital of Baht 100 million and was granted a license to undertake mutual fund and private fund management business by the Ministry of Finance under the supervision of the Office of the Securities and Exchange Commission.

Shareholders



Manulife Financial Corporation (MFC) is a Canadian-based life insurance company with more than 120 years of experience. Currently, MFC is the largest, the 2nd largest, and the 6th largest life insurer in Canada, North America, and the world, respectively, in terms of market capitalization. As of March 31, 2008, funds under management stood at US\$ 389 billion.

Board of Directors

1. Mr. Philip Hampden-Smith	Chairman
2. Mr. Alan Kam	Director
3. Mr. John Michael Flanders	Director
4. Mr. Michael Floyd Dommermuth	Director
5. Mr. Sa-Ngiem Garnjanawigai	Director
6. Mr. Bruce Murray Hodges	Director

Management

1. Mr. Alan Kam	Chief Executive Officer
2. Mr. Sa-Ngiem Garnjanawiga	Chief Operation Officer
3. Mr. Sukkawat Prasurtying	Chief Investment Officer
4. Miss Benjarong Techamuanvivit	Chief Marketing Officer
5. Mr. Panukorn Chantaraprapab	Director, Equity Fund Management Division
6. Mr. Verayuth Halilamien	Director, Fixed Income Fund Management Division
7. Ms. Petcharat Asuni Na Ayudhya	Head of Compliance

2008 Economic Situation

Due to the recent market turmoil in the US, the global credit crunch, and the reason that the solid fundamentals of Eastern Europe have been overwhelmed by sentiment, our Manulife Strength-Emerging Eastern Europe FIF posted the negative return of 15.69% compared to – 7.74% of the benchmark (MSCI Emerging Eastern Europe) during October 25, 2007 to March 31, 2008. The master fund's return (USD) when converted into Thai Baht has also been deteriorated partially as Thai Baht appreciated 7.96% against USD during the same period.

In the last quarter of 2007, driven by liquidity flow, Emerging Eastern Europe Market continued to rally and proved to be relatively resilient despite the question marks that remain over the health of the US economy. This came as no surprise as Emerging European stock markets had underperformed for most of the year. The Russian stock market was especially strong both ahead and after the parliamentary election as the victory of Putin's United Russia Party would be very much expected, thereby reducing the uncertainty. The master fund benefited largely from several positions in the Energy and Material sectors as a result of the strength in oil and commodity prices.

Nevertheless, in the beginning of 2008, the master fund could not withstand the global trend as share prices worldwide fell in anticipation of a US recession. Turkish market in particular suffered significantly, illustrating the high beta nature of the market. The holdings in financials sector disappointed largely due to the fallout of the global credit crunch that depressed the sentiment. After the constitutional court agreed to hear the case to ban both the ruling AK Party and its leadership, including the current prime minister and president, from politics, the master fund also suffered from the financial holding in Turkey. Yet the continued strength of all commodity prices, from agricultural products through base and precious metals to oil and gas, was a significant factor behind the positive performance of such markets as Russia where companies operating in these areas predominate.

The outlook for the remaining months of 2008 is still positive, given the present share price valuations, the current robust macroeconomic backdrop, and the stock market now showing some signs of stability after the recent turmoil, we remain optimistic that the master fund is well positioned to benefit from a renewed focus on company specific developments and look forward to generating further value for our investors over the months ahead

Manulife Strength-Emerging Eastern Europe FIF (MS-EE EURO)**Investment Policy:**

The fund shall mainly invest in units of a foreign fund named Manulife Global Fund (MGF)-Emerging Eastern Europe Fund (Share Class A) at least 80% of the fund's Net Asset Value in any accounting period. The rest may choose to invest in short term fixed income instruments or any deposits which have duration of 1 year or less.

Investment Policy of Master Fund:**(Manulife Global Fund-Emerging Eastern Europe Fund (Share Class A))**

The Fund aims to achieve capital growth through investment primarily in securities, which are listed or traded on the stock exchanges of central and Eastern Europe countries. It is intended that the Fund will initially be concentrating (although not necessarily exclusively) on securities listed or traded on stock exchanges of in the Czech Republic, Hungary, Poland, Slovakia and Russia. However, the Fund will seek to broaden its participation in other markets within the region as they develop. At no time will a single country represent more than 50 per cent of the Fund's portfolio.

Dividend Policy: No dividend payout, income reinvested.

Custodian: Citibank, N.A. – Bangkok

Registrar: Thailand Securities Depository Company Limited

Mutual Fund Supervisor Report

To: Unit holders of the Manulife Strength-Emerging Eastern Europe FIF

Whereas Citibank, N.A. Bangkok, the Mutual Fund Supervisor of the Manulife Strength-Emerging Eastern Europe FIF which is managed by Manulife Asset Management (Thailand) Company Limited has performed duties as the Mutual Fund Supervisor for the period beginning 25 October 2007 to 31 March 2008

In our opinion, Manulife Asset Management (Thailand) Company Limited has performed its duties in managing the Fund correctly and appropriately according to the objectives specified in the Fund management project, which was approved by the Office of the Securities and Exchange Commission and under the Securities Exchange Act B.E. 2535

Citibank, N.A. – Bangkok



Mutual Fund Supervisor
Vunvipa Kusakul
Vice President

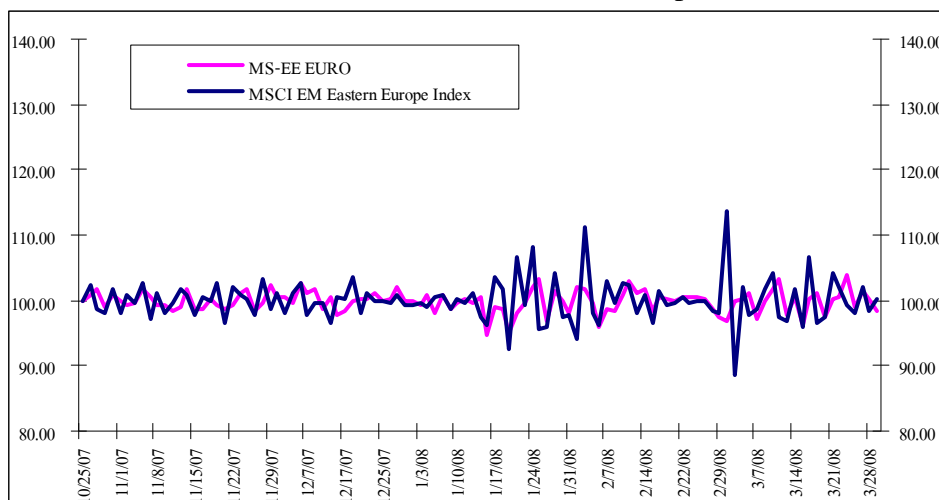
Citibank, N.A. – Bangkok
April 16, 2008

Fund Performance

As of March 31, 2008

Net Asset Value 757,270,046.55 Baht

NAV per unit 8.4298 Baht



Period	Performance (%)	Benchmark* (%)
3 Months	-17.26	-16.27
Since Inception	-14.33	-11.25

Source: Manulife Asset Management (Thailand) Co., Ltd. and Lipper

Remark: * MSCI EM Eastern Europe Index is a capitalization weighted index (created by Morgan Stanley Capital International Inc.) that monitors the performance of Emerging Eastern Europe stocks.

The fund performance document is prepared in accordance with AIMC standards.

Investment contains risk. Investors should study prospectuses before making a decision to invest. Past performance is not a guarantee of future results.

Manulife Strength-Emerging Eastern Europe FIF
Direct Expenses
For the period from October 25, 2007 to March 31, 2008

Fund's direct expenses	Amount (,000 Baht)	% of Net Asset Value
Management Fee	5,337.64	0.7049
Trustee Fee	157.51	0.0208
Registrar Fee	275.65	0.0364
Advisory Fee	N/A	N/A
Other Expenses	966.32	0.1276
Total	6,737.12	0.8897

**Manulife Strength-Emerging Eastern Europe FIF
Investment Portfolio
As at March 31, 2008**

Securities Name	Face & Holding (,000 unit)	Market Value (,000 Baht)	% of Total Investment
Unit Trusts and Warrant of Unit Trusts			
Unit Trusts			
Manulife Global Fund-Emerging Eastern Europe (Share Class A)	3,804.32	738,162.54	97.48
Cash deposit at bank			
Savings account			
Citibank N.A Bangkok		19,414.60	2.56
Other Assets and Other Liabilities			
Other Assets		1,172.01	0.15
Other Liabilities		1,479.11	0.20
Net Assets Value	3,804.32	757,270.04	100.00

**Manulife Strength-Emerging Eastern Europe FIF
Balance Sheets
As at March 31, 2008**

	March 31, 2008 (Unaudited) Unit : Baht
ASSETS	
Investment at fair value (At cost 883,082,103.98 baht in 2008)	738,162,538.24
Cash deposit at bank	19,414,603.58
Receivable	
From interest and dividend	18,766.48
Other Assets	1,153,247.35
Total Assets	758,749,155.65
LIABILITIES	
Accrued expenses	1,057,118.95
Other Liabilities	421,990.15
Total Liabilities	1,479,109.10
NET ASSETS	757,270,046.55
NET ASSETS :	
Capital received from unitholders	900,368,940.85
Retained Earnings	
Equalization Account	733,469.77
Retained Earnings	(143,832,364.07)
NET ASSETS	757,270,046.55
Net assets value per unit	8.4298
Units	89,831,837.2337

**Manulife Strength-Emerging Eastern Europe FIF
Statement of Income
For the period from October 25, 2007 (date of inception) to March 31, 2008**

	March 31, 2008 (Unaudited) Unit : Baht
Investment income	
Interest income	74,040.72
Other income	8,123,431.48
Total income	8,197,472.20
Expenses	
Management fee	5,337,636.42
Trustee fee	157,512.90
Registrar fee	275,647.57
Other operating expenses	966,320.63
Total expenses	6,737,117.52
Net income from investments	1,460,354.68
Net gain on investments	
Net realized gain on investment	(2,985,249.91)
Net unrealized gain on investment	(142,307,468.84)
Total net realized and unrealized gains on investment	(145,292,718.75)
Increase in net asset resulting from operations	(143,832,364.07)

**Manulife Strength-Emerging Eastern Europe FIF
Schedule of Investments
As at March 31, 2008**

Securities Name	Face & Holding (,000 unit)	Market Value (,000 Baht)	% of Total Investment
Unit Trusts and Warrant of Unit Trusts			
Unit Trusts			
Manulife Global Fund-Emerging Eastern Europe (Share Class A)	3,804.32	738,162.54	100.00
Total Investments	3,804.32	738,162.54	100.00
Less Accrued Interest			
Net Assets Value	3,804.32	757,270.04	100.00

The List of Soft Commission

During the period of October 25, 2007 to March 31, 2008

None

Manulife Asset Management

ชำระค่าบริการเป็นรายเดือน
ใบอนุญาตพิเศษที่ 2/2540
ปณศ. มักระสัน 10402

บริษัทหลักทรัพย์จัดการกองทุน แมนูไลฟ์ (ประเทศไทย) จำกัด

Manulife Asset Management (Thailand) Company Limited

ชั้น 6 อาคารแมนูไลฟ์เพลส 364/30 ถนนศรีอยุธยา แขวงถนนพญาไท เขตราชเทวี กรุงเทพฯ 10400

6th Floor Manulife Place 364/30 Sri Ayudhaya Road, Thanon Phayathai, Rajitbevi, Bangkok 10400

โทร / Tel: (66) 2354-1001 , (66) 2246-7650 กด/press 2 โทรสาร / Fax: (66) 2642-6341

E-mail: info_asset@manulife.com or www.manulife-asset.co.th

เหตุขัดข้องที่นำจ่ายผู้รับไม่ได้

- 1. จำนวนซองไม่ชัดเจน
- 2. ไม่มีเลขที่หน้าตามจำหน่าย
- 3. ไม่ยอมรับ
- 4. ไม่มีผู้รับตามจำหน่าย
- 5. ไม่มารับตามกำหนด
- 6. เลิกกิจการ
- 7. ย้ายไม่ทราบที่อยู่ใหม่
- 8. อื่น ๆ

ลงชื่อ